

ATEGO 1523 4X2



Böcker

Mercedes-Benz
Trucks you can trust



Auftragsdaten (Auftrag 1421400107)

Code	Bezeichnung	Code	Bezeichnung
A1L	Vorderachse, 6,1 t	L0A	Beleuchtungsvorschrift, nach UN-R 48.06
A2L	Hinterachse, Tellerrad 390, Hypoid, 11,0 t	L1C	LED-Tagfahrlicht
A5R	Achsübersetzung $i = 3,909$	L1Z	Blinker gläser, weiß
B1B	Elektronisches Bremssystem mit ABS und ASR	L2H	Seitenmarkierungsleuchten, blinkend
B1C	Elektronische Druckluftversorgungseinheit, niedrig	L2P	LED-Umrissleuchte
B1F	Heizung, elektronische Druckluftversorgungseinheit	M0Q	Geräuschvorschrift, nach UN-R 51.03 Stufe 2
B2A	Scheibenbremse, an VA und HA	M1K	Motor OM934, R4, 5,1 l, 170 kW (231 PS), 900 Nm
B4A	Kondenswasserüberwachung, für Druckluftsystem	M4X	Motorausführung Euro VI, E
C2F	Radstand 4160 mm	M5U	Motorbremse, Standardsystem
C6D	Lenkung ZF 8098	N0S	NA MB 60-2c, MPA tief, N-Drehzahl
C6S	Stabilisator, für extreme Hochlast, Hinterachse	N6K	Getriebesperre für Nebenantrieb
C6T	Stabilisator, für extreme Hochlast, Vorderachse	O0T	TruckLive
C7E	Frontunterfahrschutz (ECE), Stahl	O1N	Off-Line FHS Anbauteile
C8J	Spritzschutz, im Kotflügel	O2M	GU-Fahrzeug ohne Zulassungs-Einschränkung
C9P	Rahmenüberhang verlängert, 600 mm	O3K	Active Safety
C9R	Wegfall Schutzvorrichtung, seitlich	Q1I	Vorderfeder, 6,1 t, Parabel
C9Y	Wegfall Heckunterfahrschutz (ECE)	Q2H	Hinterfeder, 10,5 t, Parabel
D1B	Fahrer-Schwingsitz, Standard	R0L	Bereifung Kundenwunsch VA
D1M	Beifahrer-Starrsitz, einfach	R0N	Bereifung Kundenwunsch HA
D2Y	Gurtkontrolle	R0Z	Radmutterabdeckung
D3X	Sitzbezug, Flachgewebe	R1H	Steilschulterfelgen 8.25 x 19.5
D4B	Klassik-Cockpit	S1D	Stabilitätsregel-Assistent (ESP)
D4W	Fensterheber, elektrisch, beidseitig	S1H	Spurhalte-Assistent
D5Y	Gummimatten, Fahrer- und Beifahrerseite	S1L	Aufmerksamkeits-Assistent
D6Y	Pollenfilter	S1O	Verkehrszeichen-Assistent
D7L	Ablage, über Frontscheibe, 1 Fach	S1Y	Reifendruckkontrolle
D8A	Dachluke/Lüftungsklappe Dach	S2D	Active Brake Assist 6
E0F	Batterien Firma Exide	S2H	Active Sideguard Assist 2
E0Y	Batterieabdeckung	S2L	Frontguard Assist
E1H	Batterien, 2 x 12 V/165 Ah, wartungsarm	S4A	Vorrüstung für Alkoholtester mit Wegfahrsperr
E1N	Generator 28 V/100 A	S5A	Geschwindigkeitsbegrenzer 90 km/h / 56 mph, ECE
E3W	PSM 2. Generation	S5Z	Tempomat
E5A	Schalter Nr. 1 für Fremdaufbau-Elektrik	S8A	Verbandtasche
E8B	USB-Anschluss	S8C	Warndreieck
F1P	S-Fahrerhaus	S8D	Warnlampe
F1X	S-Fahrerhaus ClassicSpace, 2,30 m, Tunnel	S8E	Warnweste
F2U	ClassicSpace	T3A	Gewichtsvariante 16,0 t (6,1/10,5)
F4I	Fahrerhausrückwand, mit Fenster	U2I	Steuercode EBS, 4.Generation
F6I	Frontspiegel, heizbar	U3D	Steuercode CAN-Sternpunkte classic
F6J	Hauptspiegel, elektrisch, Fahrerseite	U3F	Steuercode, Globaler AdBlue Sensor (GMS DEF)

Auftragsdaten (Auftrag 1421400107)

F7V	Fahrerhauseinstieg, zweistufig	U3M	2. Generation Elektronik Architektur
F8B	2 Fernbedienungsschlüssel	U3W	ICUC Hardware Gen6.
F8E	Schließanlage, mit Zentralverriegelung	V0Q	Fahrzeugausführung nach GSR, Phase B
F8V	Lichtsensoren	V1D	Atego Neu Verteiler
F8W	Regensensor	V1W	Standard
G0K	Fahrprogramm economy/power	V2T	Atego Modellgeneration 1
G1D	Getriebe G 90-6/6,70-0,73	V7Q	Aufbauart Hubarbeitsbühne/Kranfahrzeug
G5G	Mercedes PowerShift 3	V8A	Fahrgestellnummer FIN
G5Y	Tachograf-Kalibrierung, digital, ab Werk	V9G	Technische Änderungen Modelljahr Oktober
I0Y	Reifen schlauchlos, 305/70 R 19,5 VA	X2E	Typschild, EU
I4A	Radformel 4x2	X2T	Maintenance Documentation
I5Y	15,0-Tonner	X2Y	Zulassungsbescheinigung, Teil II, vorbereitet
I6A	Pritschenfahrgestell	X3O	Mercedes-Benz OnRoadService
I6L	Leichte Baureihe, neue Generation bis 21 t	X3Z	ATS-Gewährleistung nach AGB, 3 Jahre/250.000 km
I6O	Leichte Fahrzeuge bis 21 t	X4H	Instrument/Schilder/Druckschriften deutsch
I6W	Blattfederung, Hinterachse	X4S	ATS-Gewährleistung nach AGB, 4.Jahr/340.000 km
J0U	Fernaktualisierung der Fahrerassistentkarte	Y1B	Steuerung von Farbtönen, High-RunnerFarbtöne
J1C	Kombiinstrument, 12,7 cm, mit Videofunktion	Y1H	Zuordnung Fahrerhauslackierung, NFL-Nord
J1M	Tachograf digital, 2. Generation, Version 2, ADR Y6S		Fahrzeugvorbereitung GSR
J1S	Tachografhersteller VDO	Z3H	Seitenmarkierungsleuchten, 1. Position
J3N	FleetBoard Eco Support	Z3I	Seitenmarkierungsleuchten, 2. Position
J4X	Gurtwarner,m.Sitzbelegungserkennung Beifahrerseite	Z3J	Seitenmarkierungsleuchten, 3. Position
J5S	Radio, mit USB-Anschluss und Bluetooth	Z3V	Geifenverbreiterung
J6W	Rückfahrkamera, Zugfahrzeugende	Z4B	Inland (Deutschland)
J7D	Truck Data Center 8, base	Z4D	Reihenmotor, 4 Zylinder
J7V	Fahrerassistentkarte, Region Europa	Z5B	OM 934
J8N	Vorrüstung für Truck Data Center 8, base	Z5M	Nebenantrieb, einfach
J9D	Vorrüstung für Mauterfassung	Z5O	Kupplungslieferant Valeo
K0E	Kunststofftank 120 l, links	Z5X	Linkslenker
K3T	AdBlue-Tank 25 l	Z5Y	Fahrzeug, für Rechtsverkehr
K5M	Tanks, abschließbar	Z7J	Aluminium-Batterieleitungen
K5S	Schutzkappe für AdBlue Dosiersystem	Z8T	Generalunternehmerschaft NDL
K7I	Abgasanlage, am Rahmen rechts, Endrohr nach innen		

Autokran AK 36

AK 36e



Technische Daten

Zul. Gesamtgewicht [t]	16
Nutzlast max. [kg]	2.000 (opt. 4.000)
Ausfahrlänge max. [m]	36 (opt. 37,9)
Arbeitshöhe bis zum Ausleger [m]	25,2
Ausleger ausfahrbar [m]	5,2 - 10,9 (opt. 12,8)
Auslegernutzlast [kg]	2.000 - 800 (400)
Hauptmastwinkel [Grad]	90
Auslegerwinkel [Grad]	180
Schwenkbereich [Grad]	endlos
Hakengeschwindigkeit [m/min]	45
Reichweite im Kranbetrieb bei 250 kg [m]	30,0 (opt. 31,9)
Reichweite im Kranbetrieb bei 500 kg [m]	29,0 (opt. 30,8 / 400 kg)
Reichweite im Kranbetrieb bei 1 t [m]	22,0
Reichweite im Kranbetrieb bei 2 t [m]	14,5
Reichweite im Kranbetrieb bei 3 t [m]	10,0
Reichweite im Kranbetrieb bei 4 t [m]	8,0
Reichweite / Arbeitshöhe max. [m]	
mit Bügelkorb 250 kg	32,2 / 37,1
mit drehbarem Korb 300 kg (PK 300-D)	27,4 / 37,2
Antrieb	PTO Nebenantrieb / 400 V Hybrid

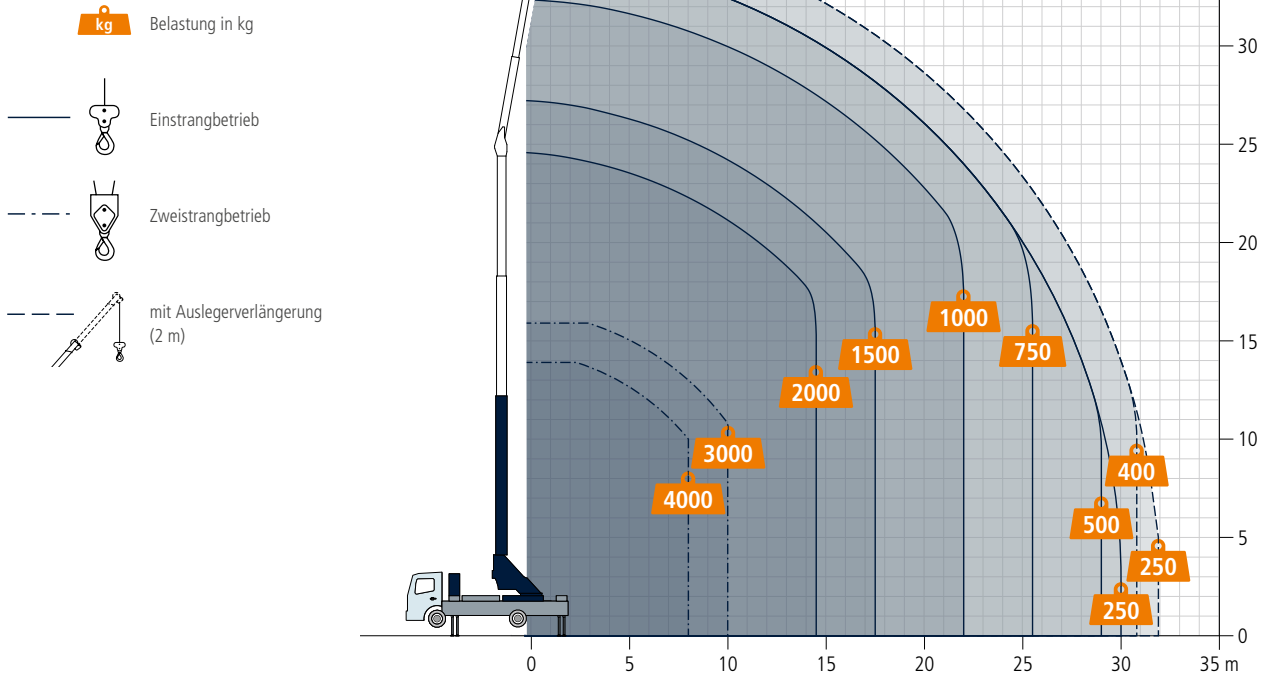


Als kompaktester Kran der neuen Generation vereint der AK 36 eine schlanke Bauform mit allen Vorteilen der innovativen Mastgeometrie, einer enormen Arbeitsgeschwindigkeit und der neusten Steuerungstechnik. Auch in Sachen Leistung geht der AK 36 keine Kompromisse ein. Mit Ausfahrlängen bis 36 m (opt. 37,9 m) bewältigt er souverän sämtliche alltäglichen Hebevorgänge und erreicht mit einer angehängten Last von z. B. einer Tonne beeindruckende 22 m Reichweite bei einer Höhe von 20 m. Der hydraulische Ausleger trägt und teleskopiert voll ausgefahren bis zu 800 kg – auch in rechtem Winkel zum Mast in der Turmdrehkranfunktion oder komplett gestreckt in 180° Stellung als gerade Mastverlängerung. Die kompakten Fahrzeugmaße und ein geringer Radstand von nur 4,16 m machen den Autokran wendig im Straßenverkehr und auf der Baustelle. Die guten Fahreigenschaften ermöglichen ein einfaches Rangieren und schnelles Manövrieren an den optimalen Aufstellplatz.

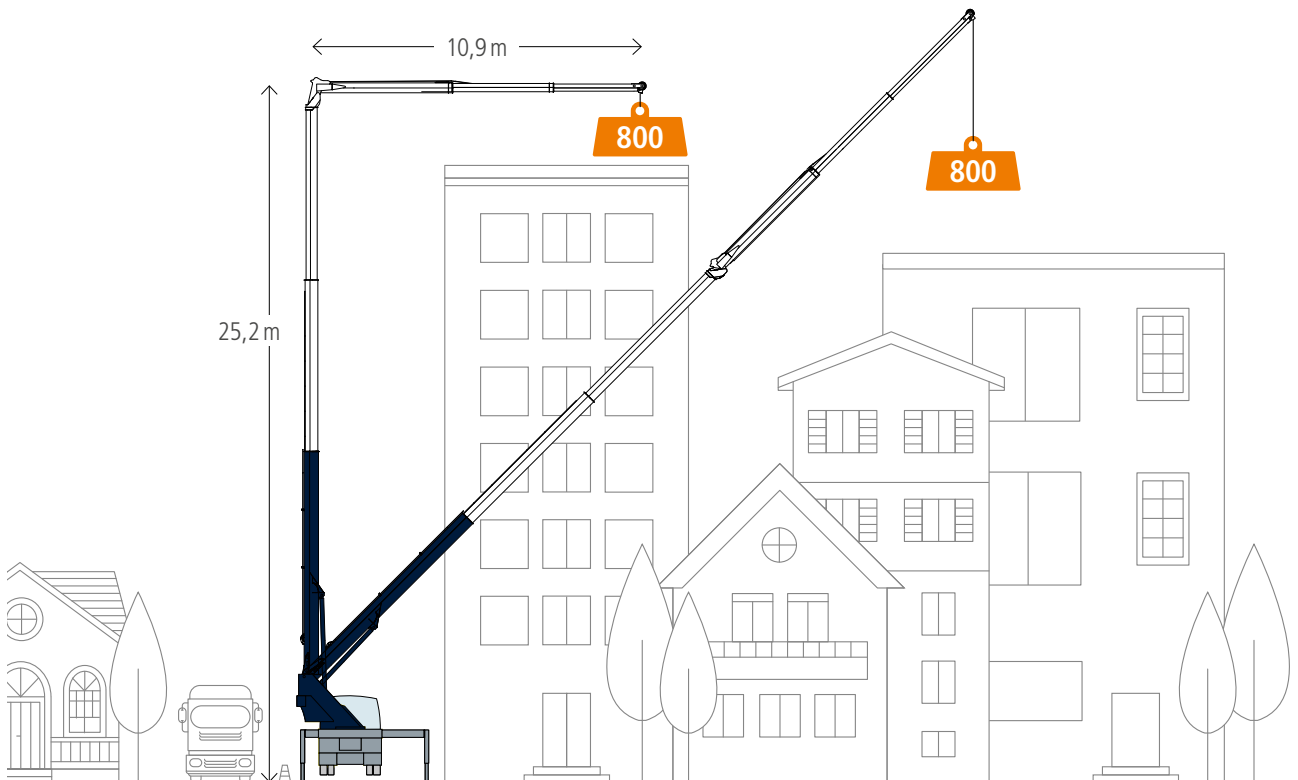
**Optional mit Personensicherungsmodus
und BöckerConnect**

Böcker
MEIN WEG NACH OBEN

Reichweiten im Kranbetrieb

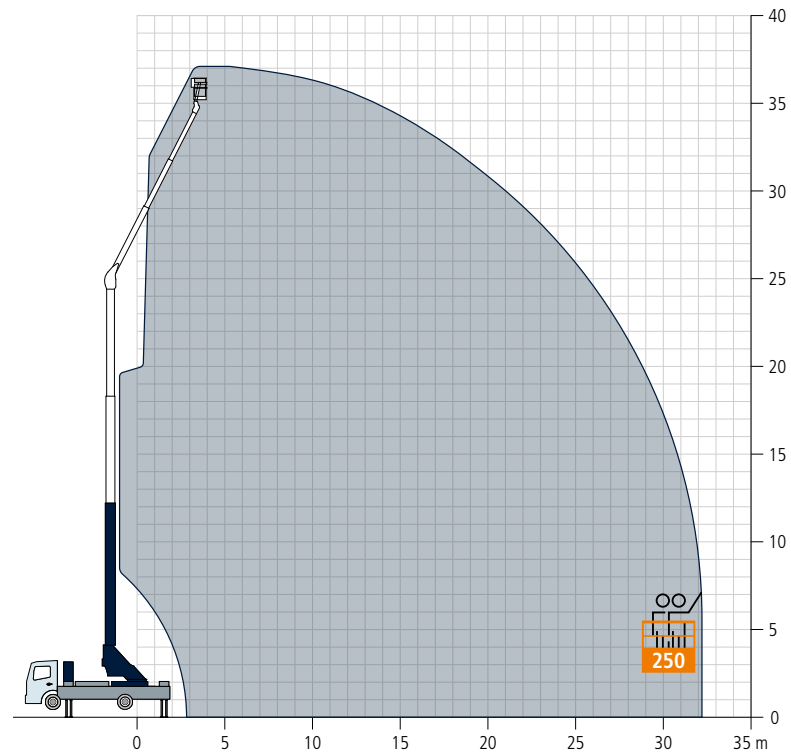


Arbeitsbereich

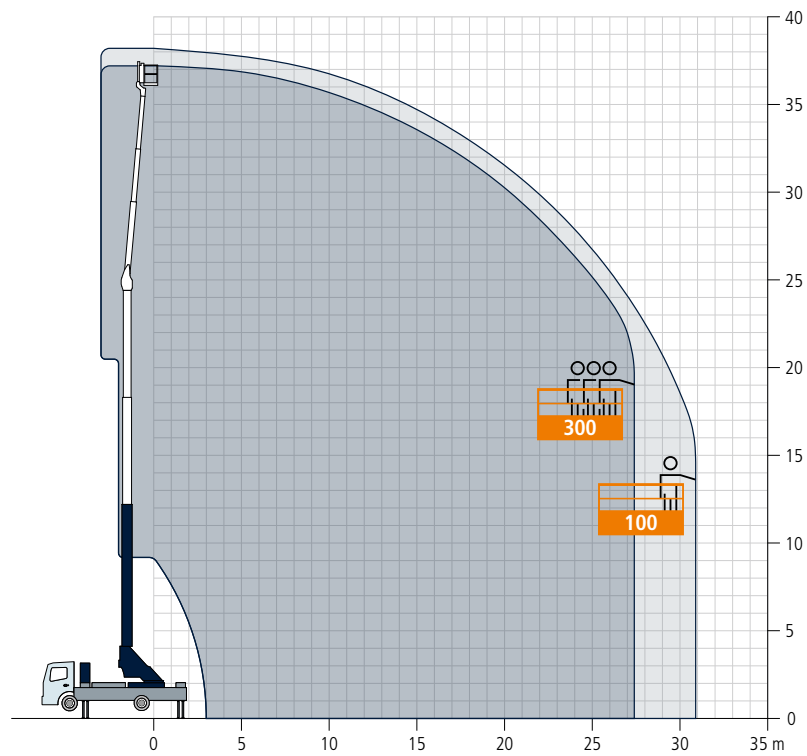


Reichweiten im Bühnenbetrieb

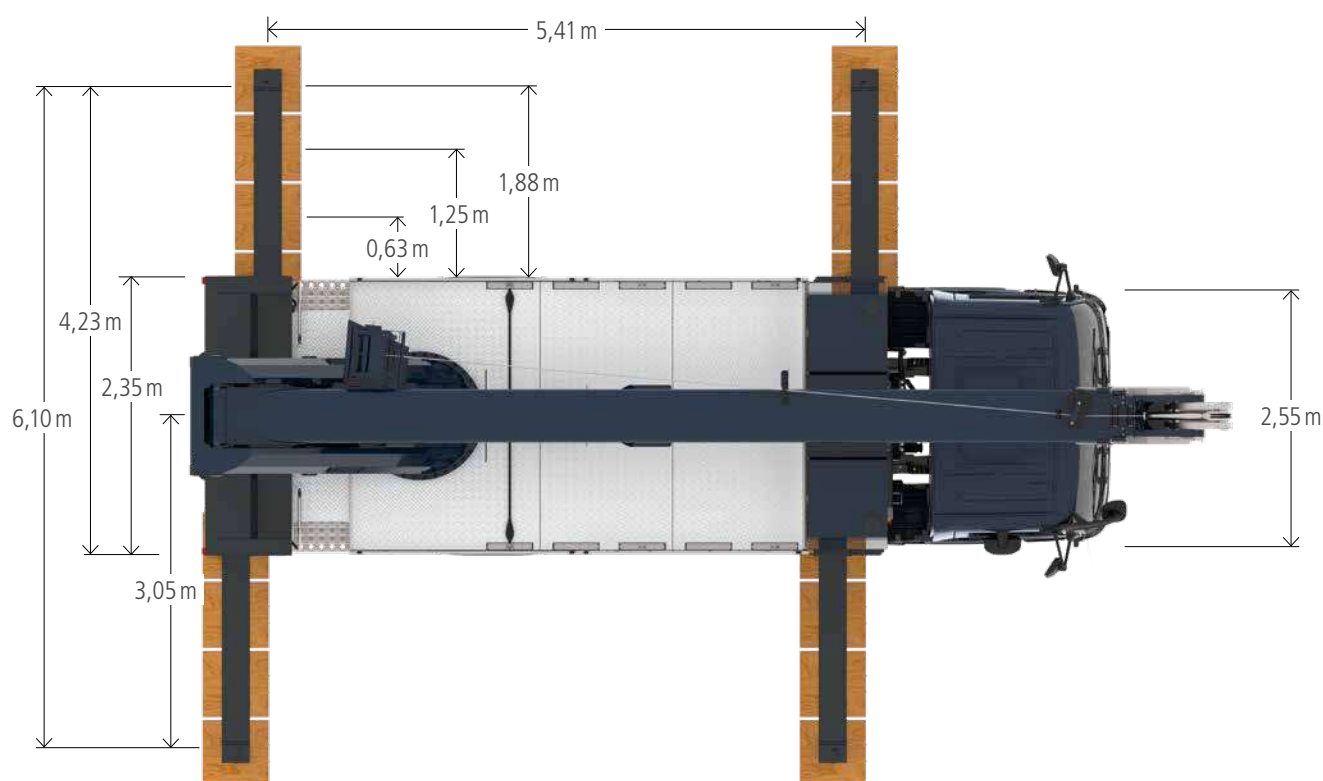
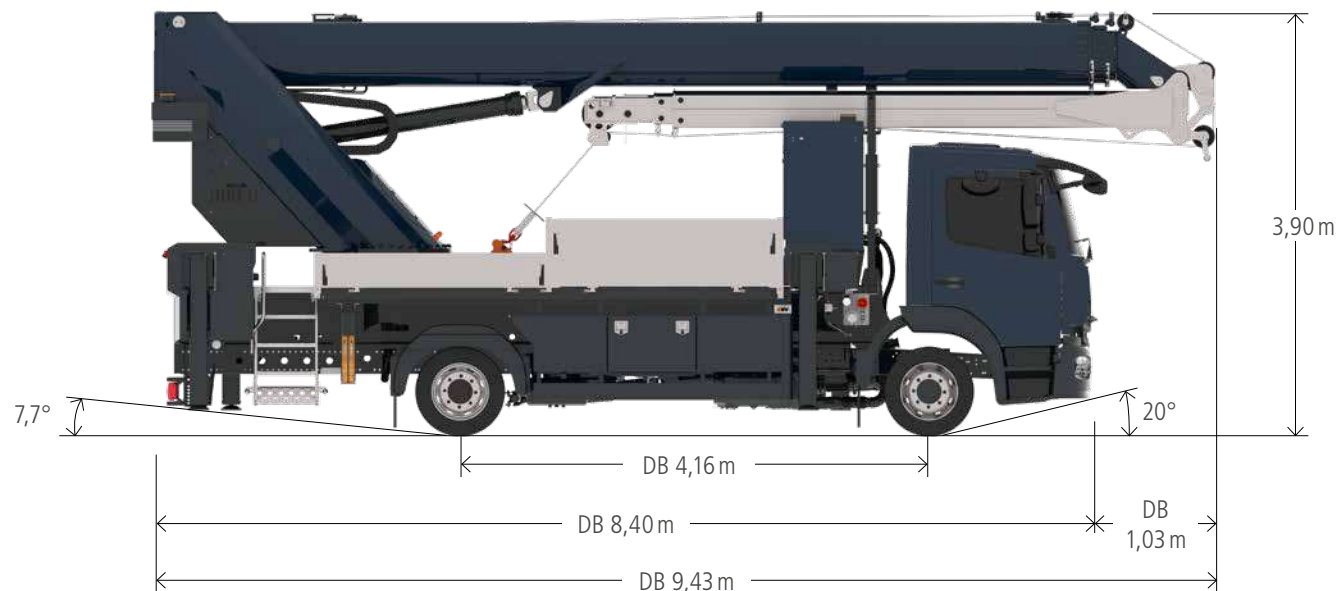
Bügelkorb PK 250-1



Drehbarer Korb PK 300-D



Fahrzeugmaße



Böcker

www.boecker.de

Böcker Maschinenwerke GmbH

Lippestr. 69-73
59368 Werne

Fon +49 2389 79890
info@boecker.de