



Mercedes-Benz Lkw Original-Zubehör

Actros / Antos / Arocs

Mercedes-Benz
Trucks you can trust



Gönnen Sie Ihrem Original das Original.

Der Actros ist mehr als ein Lkw. Er ist Arbeitsplatz, Reisebegleiter, Lebensraum. Danach richtet sich das umfangreiche Angebot an Mercedes-Benz Original-Zubehör – und eröffnet so eine Vielzahl an individuellen Gestaltungsmöglichkeiten. Der Arocs hingegen ist und bleibt der Spezialist für den schweren Einsatz und zeigt sich zuverlässig und robust – nicht nur auf der Baustelle, sondern auch auf der Straße. Und mit dem Antos steht ein vielseitiger Lkw im Verteilerverkehr zur Verfügung, um die stetig wachsenden Herausforderungen im täglichen Einsatz schnell, bequem und einfach erfüllen zu können.

Mit dem umfangreichen Original-Zubehör bieten wir zusätzlich noch eine Vielzahl an individuellen Gestaltungsmöglichkeiten. So ist zum Beispiel Veredelung ganz leicht gemacht mit Anbauteilen in glänzendem Chrom und hochwertigen Edelstahl. Aber auch beim Interieur lässt unser Original-Zubehör kaum Wünsche offen. Mit vielen kleineren und größeren Extras, die Ihren Arbeitsalltag noch schöner, komfortabler, sicherer und effizienter machen.

Haben Sie das schon gewusst? Unsere umfassenden Produkttests sorgen dafür, dass jedes Mercedes-Benz Original-Zubehör unseren hohen Qualitätsstandards entspricht. Von der elektromagnetischen Verträglichkeit über die Sommer- und Wintererprobung bis hin zum Crashtest – nur Zubehörprodukte, die die jeweils notwendigen Tests bestehen, erfüllen auch die Anforderungen der Praxis. Und damit auch Ihre.

Unsere ausgefeilte Logistik gewährleistet, dass jedes benötigte Mercedes-Benz Zubehörprodukt schnellstmöglich bei Ihrem Händler für Sie bereitgestellt wird – auf Wunsch auch inklusive Einbau.

Ausführliche Beratung erhalten Sie bei Ihrem Mercedes-Benz Partner. Wir freuen uns auf Sie!

Übersicht über die verwendeten Baureihen Kürzel im Katalog:

| | |
|------|--|
| Ac5: | Actros 5, Baujahr ab 2019, Baumuster 963 (L-Fahrerhaus) mit Code V1A+V2B, Baumuster 963 (S-/M-Fahrerhaus) mit Code V1O+V2F |
| Ac4: | Actros 4, Baujahr 2011-2019, Baumuster 963 mit Code V1A+V2A |
| Ac3: | Actros 3, Baujahr 2008-2011, Baumuster 930-934 mit Code XV6 |
| Ac2: | Actros 2, Baujahr 2002-2008, Baumuster 930-934 mit Code XV7 |
| Ac1: | Actros 1, Baujahr 1996-2002, Baumuster 950-954 |
| An: | Antos, Baujahr 2012-2019, Baumuster 963, Code V1C |
| Ar5: | Arocs 5, Baujahr ab 2019, Baumuster 964 mit Code V1B+V2J oder Baumuster 964 mit Code V1I+V3L |
| Ar4: | Arocs 4, Baujahr 2013-2019, Baumuster 964 mit Code V1B+V2I oder Baumuster 964 mit Code V1I+V3K |

Inhalt

Produkttests 4-5

Exterieur 6-45



Interieur 47-86



Elektrik/Elektronik 86-120



Elektromagnetische-Verträglichkeitsprüfung

Umfangreiche Produkttests gehören bei Mercedes-Benz Original-Zubehör serienmäßig dazu.

Mit Mercedes-Benz Original-Zubehör kommt getestete Qualität auf die Straße: Jedes Produkt muss in harten Tests zeigen, dass es dem täglichen Arbeitseinsatz in und an einem Lkw standhält. Und das schon bei der Neufahrzeugentwicklung. Erst dann kommen die Produkte als Mercedes-Benz Original-Zubehör in den Handel. So können Sie sich immer auf hohe Qualität und Langlebigkeit verlassen, die Ihre Arbeit noch schöner, komfortabler und effizienter machen. Auf den folgenden Seiten stellen wir Ihnen drei unserer Produkttests näher vor – und die starken Vorteile, von denen Sie damit profitieren.

Die Elektromagnetische-Verträglichkeitsprüfung: für störungsfreies Arbeiten und Kommunizieren.

Elektronische Geräte werden ausgiebig unter anderem auf elektromagnetische Verträglichkeit (EMV) geprüft. Dabei erfolgt die Prüfung hinsichtlich zweier Kriterien: der Störfestigkeit und der Störungsaussendung. So wird zum einen der störungsfreie Betrieb des Zubehörprodukts sichergestellt. Und zum anderen können Sie sich darauf verlassen, dass elektronische Geräte sowie Radio- und Funkfrequenzen durch Mercedes-Benz Original-Zubehör nicht gestört werden.

Ihre Vorteile auf einen Blick:

- Störungsfreier Betrieb der elektronischen Geräte an Bord
- Mehr Reichweite für Ihr Radio, genießen Sie längeren, ungestörten Empfang Ihres Lieblingssenders
- Störungsfreier Betrieb der fahrzeuginternen Steuergeräte und Systeme



EMV-Prüfung in einer speziell vor elektromagnetischen Fremdstörungen abgeschirmten Halle.

Betriebsfestigkeitserprobung

Das Zusammenspiel von Zubehör und Fahrzeug wird in der Betriebsfestigkeitserprobung getestet. Hydropulsprüfstände und Schlechtwegbahnen simulieren Schlaglöcher und Straßenverhältnisse, wie man sie weltweit vorfindet. Durch die Variation von Fahrgeschwindigkeit und Fahrzeugauslastung werden verschiedenste Arbeitseinsätze nachgeahmt. Somit wird das Zubehörprodukt unter dem in der Realität anzutreffenden Beanspruchungsgrad über einen längeren Zeitraum getestet. Den härtesten Test durchläuft Mercedes-Benz Original-Zubehör beim Crashtest. Dabei wird untersucht, wie es sich bei einem Unfall verhält – selbst unter diesen extremen Bedingungen muss die passive Sicherheit gewährleistet sein.

Ihre Vorteile auf einen Blick:

- Langlebigkeit durch robustes und qualitativ hochwertiges Material
- Optimal auf das Fahrzeug abgestimmtes Zubehör
- Getestet und freigegeben für die Beanspruchungen des Alltags



Prüfung auf Biegen und Brechen:
Dachlampenbügel im Crashtest.



Hydropulsprüfstand zur Simulation
von Schlaglöchern und schlechten
Straßen.

Winter- und Sommererprobung

Winter und Sommer stellen Fahrzeug und Material vor extreme Herausforderungen. Deshalb muss Mercedes-Benz Original-Zubehör in strengen Erprobungen bei Temperaturen von -40°C bis $+40^{\circ}\text{C}$ jederzeit die optimale Funktion gewährleisten. Die Wintererprobung wird in Skandinavien und die Sommererprobung in Südeuropa durchgeführt, jeweils auf speziellen Prüfgeländen und Rundstrecken. Neben unterschiedlichen Bodenbelägen müssen dabei Steigungen und Dauerläufe unter maximaler Fahrzeugbelastung bewältigt werden.

Ihre Vorteile auf einen Blick:

- Optimale Funktion selbst bei extremen Temperaturen
- Hohe Lebensdauer auch bei maximaler Fahrzeugbelastung
- Bei allen Bedingungen ist eine gleichbleibend hohe Qualität garantiert



Testfahrzeuge der Mercedes-Benz Wintererprobung in Skandinavien.

Das Exterieur.



Einfach besser Aussehen.

Mit dem Actros, Antos und Arocs sind Sie hervorragend für Ihren Arbeitseinsatz vorbereitet. Verleihen Sie Ihren Fahrzeugen eine ganz persönliche Note, zum Beispiel mit Anbauteilen in Chrom und Edelstahl.



Beleuchteter Mercedes-Stern



B6 683 0036



B6 683 0036



B6 683 0036, B6 683 0041

Strahlendes Detail: Auf Knopfdruck sorgt der weiß hinterleuchtete Mercedes-Stern für noch mehr Glanz.

| | |
|-------------------------|--|
| Produktvorteile | Beitrag zum eigenständigen Design und zur Individualisierung des Fahrzeugs |
| Technische Daten | LED-Beleuchtung mit einer Leistung von 1,9 Watt und Streuscheibe, Stromaufnahme von ca. 82 mA |
| Lieferumfang | Einbausatz für die Nachrüstung besteht aus Stern inkl. LED, Schalter, Kabelsatz und Befestigungsmaterial |
| Einsatzbereich | Der beleuchtete Mercedes-Stern ist ausschließlich für die Benutzung auf privatem Gelände zugelassen. Eine Nutzung im öffentlichen Straßenverkehr ist verboten, z. B. auch auf öffentlichen Parkplätzen |
| Hinweis | In einzelnen Ländern sind aufgrund gesetzlicher Bestimmungen Abweichungen von der hier beschriebenen Benutzung des beleuchteten Mercedes-Sterns möglich. Beachten Sie die gesetzlichen Bestimmungen in den einzelnen Ländern |

| Artikelbezeichnung | Fahrzeug | Teilenummer |
|---|------------------------|-------------|
| Beleuchteter Mercedes-Stern inkl. Einbausatz, für Fahrerhausbreite 2,5 m (Code F2H) | Ac5, Ac4, An, Ar5, Ar4 | B6 683 0036 |
| Beleuchteter Mercedes-Stern inkl. Einbausatz, für Fahrerhausbreite 2,3 m (Code F2G) | Ac5, Ac4, An, Ar5, Ar4 | B6 683 0041 |

Beleuchtung

LED-Tagfahrlicht (Code L1I)



[B6 683 0031](#)

Weniger Wartung, weniger Standzeit, noch mehr Sicherheit: Die LED-Tagfahrleuchte ersetzt das Abblendlicht am Tage.

| | |
|------------------------|--|
| Produktvorteile | Hohe Lebensdauer (über 10.000 Stunden); geringe Energieaufnahme (ca. 10 Watt) |
| Funktion | Schaltet sich automatisch mit Motorstart ein und mit Einschalten des Stand- oder Abblendlichtes aus |
| Farbe | Weiß |
| Lieferumfang | 1 Paar für Fahrer- und Beifahrerseite |
| Eigenschaft | Die LED-Spots sind in zwei separaten Leisten zu je fünf Stück neben den Nebelscheinwerfern angeordnet, Abdeckung besteht aus Glas |
| Hinweis | Voraussetzung Code L1H (Nebelscheinwerfer Halogen), nicht bei Code F2L, F2M, L1B, L1N, V1C, Tagfahrlicht im Hauptscheinwerfer wird deaktiviert |

| Artikelbezeichnung | Fahrzeug | Teilenummer |
|----------------------------|----------|-----------------------------|
| LED-Tagfahrlicht | Ac4 | B6 683 0031 |
| Kabelsatz LED-Tagfahrlicht | Ac4 | B6 683 0025 |

Sonnenblende mit Fernscheinwerfern



Die vier zusätzlichen runden Fernscheinwerfer mit moderner, energieeffizienter LED-Technik für die Sonnenblende vereinen Design und Technik. Sie bieten eine tageslichtähnliche Ausleuchtung, so wird die Sicht für den Fahrer wesentlich unterstützt. Durch die Integration der Scheinwerfer in die Sonnenblende ist ein Vorteil in Aerodynamik und Gewicht messbar (gegenüber einem Dachlampenbügel mit Zusatzscheinwerfern). Es sind keine weiteren Befestigungspunkte am Dach notwendig.

| | |
|------------------------------|---|
| Produktvorteile | Energieeffiziente LED-Fernscheinwerfer; passgenau in die Sonnenblende integriert; für eine optimale Ausleuchtung der Fahr- und Arbeitsfläche |
| Technische Daten | 24 Volt, Licht-Referenzzahl 10, Durchmesser 90 mm der Lichtscheibe, ECE-R112 S01/SAE J566, FMVSS108 |
| Fahrerhaus | 2500 mm (Code F2H) |
| Lieferumfang | Jeweils 1 Stück |
| Material | Aludruckguss-Gehäuse, schlagresistente Lichtscheibe aus Polycarbonat (Scheinwerfer); beschichtetes, gewinkeltes Stahlblech (Halter); seriengleiches Teil mit Ausschnitten für die Scheinwerfer (Sonnenblende); ABS/PMMA (Abdeckung) |
| Weitere Informationen | Modulare Lösung bestehend aus Original-Sonnenblende mit Ausschnitten für vier LED-Fernscheinwerfer, Scheinwerferhalterungen, Abdeckungen und Kabelsatz |
| Hinweis | Es gelten die nationalen gesetzlichen Bestimmungen beim Anbringen von Zusatzscheinwerfern; Fernscheinwerfer und Arbeitsscheinwerfer sind ECE-geprüft |

| Artikelbezeichnung | Fahrzeug | Teilenummer |
|---|--------------------|---------------------------------|
| LED-Fernscheinwerfer, rund (Bedarf 4 Stück) | Ac5, Ac4, Ar5, Ar4 | A 956 820 06 39 |
| Kabelsatz | Ac5, Ac4, Ar5, Ar4 | B6 683 0047 |
| Abdeckung für je 2 LED-Fernscheinwerfer | Ac5, Ac4, Ar5, Ar4 | B6 752 0297 |
| Halter, Big-/GigaSpace | Ac5, Ac4, Ar5, Ar4 | B6 752 0295 |
| Sonnenblende, Big-/GigaSpace, Linkslenker | Ac5, Ac4, Ar5, Ar4 | B6 752 0298 |
| Sonnenblende, Big-/GigaSpace, Rechtslenker | Ac5, Ac4, Ar5, Ar4 | B6 752 0293 |
| Halter, StreamSpace | Ac5, Ac4, Ar5, Ar4 | B6 752 0296 |
| Sonnenblende, StreamSpace, Linkslenker | Ac5, Ac4, Ar5, Ar4 | B6 752 0299 |
| Sonnenblende, StreamSpace, Rechtslenker | Ac5, Ac4, Ar5, Ar4 | B6 752 0294 |

Beleuchtung

Welcome Light



A 000 826 05 04

So begrüßt man gute Freunde. Das Mercedes-Benz Logo wird bei Ihrem Ein- oder Ausstieg auf die Straße projiziert. In den Seitenblinker integriert, kann das Welcome Light bei Actros und Arocs mit ebenem Boden nachgerüstet werden.

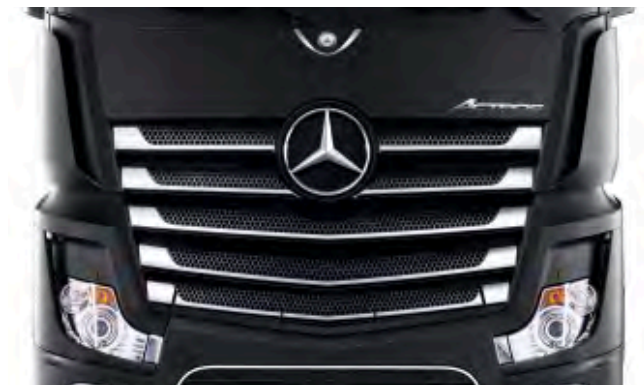
| | |
|-------------------------|---|
| Produktvorteile | Markanter Blickfang beim Ein- und Ausstieg ins Fahrzeug |
| Inhalt Teilesatz | Zusatzblinkleuchte links und rechts, 2 x Kabelsätze und Kabelbinder |
| Gültigkeit | Nur in Verbindung mit Code F2A (Fahrerhaus mit ebenem Boden) |
| Verbauort | Einstiegsbereich |

| Artikelbezeichnung | Fahrzeug | Teilenummer |
|---------------------------|--------------------|---------------------------------|
| Nachrüstung Welcome Light | Ac5, Ac4, Ar5, Ar4 | A 000 826 05 04 |

Chromlamellen Front



B6 752 0180



B6 752 0180

Stilvolles Auftreten: Die Chromlamellen in spezieller 3D-Optik am Ziergitter verleihen dem dynamischen Design des Actros noch mehr Ausdrucksstärke und Wertigkeit.

| | |
|------------------------|--|
| Produktvorteile | Optisches Highlight der Front; Individualisierung des Fahrzeugs |
| Material | Hochglanzverchromter Kunststoff |
| Fahrerhaus | 2500 mm (Code F2H) |
| Aufsetzhöhe | 765 mm (Code F2P) |
| Montage | Zum Aufkleben auf das Ziergitter |

| Artikelbezeichnung | Fahrzeug | Teilenummer |
|--------------------------------|----------|-----------------------------|
| Chromlamellen (1-4), 6-teilig | Ac5, Ac4 | B6 752 0170 |
| Chromlamellen (1-5), 11-teilig | Ac5, Ac4 | B6 752 0180 |
| Chromlamelle oben, 2-teilig | Ac5, Ac4 | B6 752 0174 |
| Zweite Chromlamelle, 2-teilig | Ac5, Ac4 | B6 752 0175 |
| Dritte Chromlamelle, 1-teilig | Ac5, Ac4 | B6 752 0176 |
| Vierte Chromlamelle, 1-teilig | Ac5, Ac4 | B6 752 0177 |
| Fünfte Chromlamelle, 5-teilig | Ac5, Ac4 | B6 752 0178 |

Dachlampenbügel



B6 752 0186



B6 752 0187



B6 752 0188



B6 752 0189

Spot an: Die Dachlampenbügel sind optimal an die Form des jeweiligen Fahrerhauses angepasst und bilden die ideale Basis für bis zu vier Zusatzscheinwerfer. Zur noch besseren Ausleuchtung der Fahr- und Arbeitsfläche vor dem Fahrzeug und eine individuelle Optik.

| | |
|------------------------|---|
| Produktvorteile | ECE-geprüft; für den europäischen Markt zugelassen; resistent gegen Umwelteinflüsse, Korrosion, Steinschlag |
| Material | Hochwertiger Edelstahl |
| Maße/Abmessung | Rohrdurchmesser 60 mm |
| Lieferumfang | Mit eingezogenem Kabelsatz; mit 4 angeschweißten Laschen zum Anschrauben von Zusatzscheinwerfern, inkl. Befestigungsmaterial, zur Verbindung mit Vorrüstung, Scheinwerfer zusätzlich, Dach (Code L9C) |
| Hinweis | Bitte beachten Sie bei der Anbringung und Nutzung von Dachlampenbügel mit Zusatzscheinwerfern landesspezifische gesetzliche Vorschriften |

| Artikelbezeichnung | Fahrzeug | Teilenummer |
|---|------------------------|-----------------------------|
| Dachlampenbügel ClassicSpace (Code F2U) | Ac5, Ac4, An, Ar5, Ar4 | B6 752 0186 |
| Dachlampenbügel BigSpace (Code F2V) | Ac5, Ac4, Ar5, Ar4 | B6 752 0187 |
| Dachlampenbügel GigaSpace (Code F2X) | Ac5, Ac4 | B6 752 0188 |
| Dachlampenbügel StreamSpace (Code F2W) | Ac5, Ac4, Ar5, Ar4 | B6 752 0189 |

Dachlampenbügel Rundumkennleuchte



B6 683 0035

Chrom/Edelstahl/Optik

Die Rundumkennleuchte auf dem Fahrerhausdach kennzeichnet Transporte, deren Abmessungen bzw. Gewichte besondere Rücksicht erfordern.

Produktvorteile Geringe Leistungsaufnahme (10 W) dank LED-Technik; GGVS-/ADR- zugelassen; Rundumfunktion ohne bewegliche Teile; geringe Aufbauhöhe; schlagfeste und verschmutzungsunempfindliche glatte Lichthaube; keine zusätzlichen Ersatzteil- und Wartungskosten; Schutzarten: IPx5K, IPx4k, IPx9k

Montage Befestigung auf den Mercedes-Benz Dachlampenbügeln mittels separat erhältlicher Adapterplatte

Technische Daten Betriebsspannung 10-32 Volt; Gesamtstromaufnahme 0,4 Ampere

Durchmesser 165 mm

Farbe Orange

Bauhöhe Ca. 130 mm

Hinweis Das Mitführen am Fahrzeug montierter Rundumkennleuchten ist bevorrechtigten Wegebenutzern und Sonderfahrzeugen vorbehalten

| Artikelbezeichnung | Fahrzeug | Teilenummer |
|----------------------------------|--------------------|-----------------------------|
| Rundumkennleuchte LED | Ac5, Ac4, Ar5, Ar4 | B6 683 0035 |
| Adapterplatte Dachlampenbügel | Ac5, Ac4, Ar5, Ar4 | B6 752 0155 |
| Winkelschraube Kabeldurchführung | Ac5, Ac4, Ar5, Ar4 | B6 752 0198 |

Dachlampenbügel Zusatzscheinwerfer



B6 683 0039



B6 683 0038

Geben Sie Ihrem Stern mehr Strahlkraft: Die Zusatzscheinwerfer werfen die Optik des Fahrzeugs auf und sorgen für noch bessere Sicht.

| | |
|---------------------|--|
| Montage | Für alle Mercedes-Benz Dachlampenbügel |
| Lieferumfang | 1 Stück |
| Hinweis | Es gelten die nationalen gesetzlichen Bestimmungen beim Anbringen von Zusatzscheinwerfern; Fernscheinwerfer sind ECE-geprüft |

Arbeitsscheinwerfer

Zur besseren Ausleuchtung der Arbeitsfläche vor dem Fahrzeug. Zusatzscheinwerfer in moderner Klarglasoptik.

| | |
|-------------------------|---|
| Produktvorteile | Schlagfestes und robustes Gehäuse; flexibles Haltesystem; Chromring |
| Technische Daten | H1-Birne; Leistungsaufnahme 24 Volt / 70 Watt; Licht-Referenzzahl 37,5; Durchmesser 22 cm |

| Artikelbezeichnung | Fahrzeug | Teilenummer |
|---------------------|------------------------|-----------------------------|
| Arbeitsscheinwerfer | Ac5, Ac4, An, Ar5, Ar4 | B6 683 0039 |

Fernscheinwerfer

Feinscheinwerfer mit montierter 24 V-Glühlampe zum Anbringen am Dachlampenbügel.

| | |
|-------------------------|---|
| Produktvorteile | Schlagfestes und robustes Gehäuse; High-Boost-Reflektor für gleichmäßige und ideale Ausleuchtung der Fahrbahn; flexible Haltesysteme; Chromring |
| Technische Daten | H1-Birne; Leistungsaufnahme 24 Volt / 70 Watt; Licht-Referenzzahl 17,5; Durchmesser 22 cm |

| Artikelbezeichnung | Fahrzeug | Teilenummer |
|--------------------------------------|------------------------|-----------------------------|
| Fernscheinwerfer ohne Positionslicht | Ac5, Ac4, An, Ar5, Ar4 | B6 683 0038 |

Dachlampenbügel Zusatzscheinwerfer



B6 683 0033



B6 683 0033



B6 683 0034

Chrom/Edelstahl/Optik

| | |
|---------------------|--|
| Montage | Für alle Mercedes-Benz Dachlampenbügel |
| Lieferumfang | 1 Stück |
| Hinweis | Es gelten die nationalen gesetzlichen Bestimmungen beim Anbringen von Zusatzscheinwerfern; Fernscheinwerfer sind ECE-geprüft |

Fernscheinwerfer mit LED-Positionslichtern

Lichtperformance: leistungsfähige Fernscheinwerfer mit 6 Hochleistungs-LEDs und markantem Nachtdesign. Die ideale Ergänzung für eine bessere Lichtleistung.

| | |
|------------------------|--|
| Produktvorteile | High-Boost-Reflektor für gleichmäßige und ideale Ausleuchtung der Fahrbahn durch neueste Computerentwicklung; mit flexiblem Haltesystem; Fernscheinwerfer mit Chromring; schlagfestes und robustes Gehäuse |
|------------------------|--|

| | |
|-------------------------|---|
| Technische Daten | H1-Birne; Leistungsaufnahme 24 Volt/70 Watt; Licht-Referenzzahl 17,5; Durchmesser 22 cm |
|-------------------------|---|

| Artikelbezeichnung | Fahrzeug | Teilenummer |
|--|------------------------|-------------|
| Fernscheinwerfer mit LED-Positionslichtern | Ac5, Ac4, An, Ar5, Ar4 | B6 683 0033 |

Fernscheinwerfer mit LED-Ring

Starkes Licht, auf das Sie sich verlassen können. Fernscheinwerfer mit LED-Ring. High-Boost-Reflektor für gleichmäßige und ideale Ausleuchtung der Fahrbahn. Schlagfestes und robustes Gehäuse.

| | |
|------------------------|---|
| Produktvorteile | Hoher Wirkungsgrad für optimierte Lichtverteilung; Fernscheinwerfer mit Chromring |
|------------------------|---|

| | |
|-----------------|--|
| Material | Reflektorbedampfung mit Reinst-Aluminium, witterungsversiegelt |
|-----------------|--|

| | |
|-------------------------|---|
| Technische Daten | H1-Birne; Leistungsaufnahme 24 Volt/70 Watt; Licht-Referenzzahl 17,5; Durchmesser 22,2 cm |
|-------------------------|---|

| Artikelbezeichnung | Fahrzeug | Teilenummer |
|-------------------------------|------------------------|-------------|
| Fernscheinwerfer mit LED-Ring | Ac5, Ac4, An, Ar5, Ar4 | B6 683 0034 |

Dachlampenbügel Zusatzscheinwerfer



B6 683 0042, B6 683 0043



B6 683 0043

| | |
|---------------------|--|
| Montage | Für alle Mercedes-Benz Dachlampenbügel |
| Lieferumfang | 1 Full-LED-Fernscheinwerfer (inkl. Einbauvorrichtung), Abdeckung, Einbauanleitung |
| Hinweis | Es gelten die nationalen gesetzlichen Bestimmungen beim Anbringen von Zusatzscheinwerfern; Fernscheinwerfer sind ECE-geprüft |

Full-LED-Fernscheinwerfer

Geben Sie Ihrem Stern mehr Strahlkraft: Die Zusatzscheinwerfer werfen die Optik des Fahrzeugs auf und sorgen für noch bessere Sicht.

| | |
|------------------------|---|
| Produktvorteile | Mit Chromring; schlagfestes und robustes Gehäuse; High-Boost-Reflektor für gleichmäßige und ideale Ausleuchtung der Fahrbahn; mit flexiblen Haltesystem |
|------------------------|---|

| | |
|-------------------------|---|
| Technische Daten | Leistungsaufnahme 24 Volt/70 Watt; Licht-Referenzzahl 17,5; Durchmesser 23 cm |
|-------------------------|---|

| Artikelbezeichnung | Fahrzeug | Teilenummer |
|---|------------------------|-----------------------------|
| Full-LED-Fernscheinwerfer schwarz/chrom | Ac5, Ac4, An, Ar5, Ar4 | B6 683 0042 |
| Full-LED-Fernscheinwerfer chrom/chrom | Ac5, Ac4, An, Ar5, Ar4 | B6 683 0043 |

Dachlampenbügel Zusatzscheinwerfer



Chrom/Edelstahl/Optik

| | |
|---------------------|--|
| Montage | Für alle Mercedes-Benz Dachlampenbügel |
| Lieferumfang | 1 Halogen Fernscheinwerfer mit LED-Positionslicht, Befestigungsmaterial, Montageanleitung |
| Hinweis | Es gelten die nationalen gesetzlichen Bestimmungen beim Anbringen von Zusatzscheinwerfern; Fernscheinwerfer sind ECE-geprüft |

Rechteckscheinwerfer

Fernscheinwerfer zur Befestigung am Dachlampenbügel in rechteckiger Form. Das zusätzliche LED-Positionslicht mit sechs Hochleistung-LEDs bietet ein bläulich-weißes Licht im Xenon-Look. Dies führt zu einer deutlich verbesserten Erkennbarkeit des Fahrzeugs und sieht dazu noch gut aus.

| | |
|-------------------------|---|
| Produktvorteile | Speziell für die rechteckige Form entwickelte High-Boost-Reflektoren bieten hervorragende Lichtausbeute |
| Gehäuse | Schwarzes Kunststoffgehäuse, Chromring |
| Technische Daten | H7-Birne; Leistungsaufnahme 24 Volt/70 Watt; Licht-Referenzzahl 37,5; Breite 24,7 cm; Höhe 14,1 cm |
| Hinweis | Sechs LEDs für das Standlicht; H7-Birne für das Fernlicht |

| Artikelbezeichnung | Fahrzeug | Teilenummer |
|----------------------|------------------------|-----------------------------|
| Rechteckscheinwerfer | Ac5, Ac4, An, Ar5, Ar4 | B6 683 0037 |

Dekorfolien



Stern mit Strahlkraft: Das überdimensionale Sterndekor für die Seitenwand des Fahrzeugs sorgt für einen ganz individuellen Auftritt, den man nicht übersieht.

| | |
|------------------------|---|
| Produktvorteile | Zur Individualisierung des Fahrzeugs |
| Material | 3M-Folien konturgestanz, übertragungsfertig kaschiert |
| Maße/Abmessung | Max. Durchmesser 2070 mm |
| Farbe | In silber und anthrazit erhältlich |
| Montage | Verklebung erfolgt im Nassklebeverfahren |

| Artikelbezeichnung | Fahrzeug | Teilenummer |
|---------------------------------------|----------|-----------------------------|
| Dekorfolie „Stern“, silber, links | Ac5, Ac4 | B6 782 0035 |
| Dekorfolie „Stern“, silber, rechts | Ac5, Ac4 | B6 782 0036 |
| Dekorfolie „Stern“, anthrazit, links | Ac5, Ac4 | B6 782 0037 |
| Dekorfolie „Stern“, anthrazit, rechts | Ac5, Ac4 | B6 782 0038 |



[B6 782 0035](#)

Dekorfolien



B6 782 0009

Klares Bekenntnis: Dekorfolie mit „Actros“-Schriftzug für die Endkantenklappen.

Produktvorteile Zur Individualisierung des Fahrzeugs; einfache Klebmontage; Folie kann auch nass verklebt werden

Farbe Silber-anthrazit

Lieferumfang Set für Fahrer- und Beifahrerseite

| Artikelbezeichnung | Fahrzeug | Teilenummer |
|--|----------|-------------|
| Dekorfolie „Actros“ für Endkantenklappen | Ac5, Ac4 | B6 782 0009 |

Chrom/Edelstahl/Optik



B6 782 0000

Ganz schön heiß: das Flammendekor. Die hochwertigen Mercedes-Benz Dekorfolien verleihen dem Fahrerhaus Ihres Lkw ein individuelles Erscheinungsbild.

Produktvorteile Zur Individualisierung des Fahrzeugs; einfache Klebmontage; Folie kann auch nass verklebt werden

Farbe In rot und silber erhältlich

Lieferumfang Set für Fahrer- und Beifahrerseite

| Artikelbezeichnung | Fahrzeug | Teilenummer |
|-----------------------------------|----------|-------------|
| Dekorfolie „Flammendekor“, rot | Ac5, Ac4 | B6 782 0000 |
| Dekorfolie „Flammendekor“, silber | Ac5, Ac4 | B6 782 0001 |



B6 782 0001

Drucklufthörner



[B6 684 8640](#)

Voller 2-Klang-Sound: Die Drucklufthörner auf dem Fahrerhausdach sind eine leistungsstarke, akustische Warneinrichtung.

Produktvorteile Erhöhte Verkehrssicherheit durch bessere akustische Wahrnehmung bei anderen Verkehrsteilnehmern

| | |
|-----------------------|--|
| Material | Hochwertiger Edelstahl |
| Maße/Abmessung | Fanfarenlänge ca. 55 und 64 cm |
| Lieferumfang | Set, bestehend aus zwei Fanfaren inkl. Abdeckungen |

| Artikelbezeichnung | Fahrzeug | Teilenummer |
|---------------------|---|-----------------------------|
| Drucklufthörner-Set | Ac5, Ac4, An, Ar5, Ar4, At4, At3, At2, At1, Ax3, Ax2, Ax1 | B6 684 8640 |

Edelstahlauftritte



B6 752 0162



B6 752 0162

Step by step: Mit den Edelstahl-Auftritten mit Rutschhemmung steigen Sie nicht nur sicher ein, sondern werten auch Ihr Fahrzeug optisch auf.

| | |
|------------------------|---|
| Produktvorteile | Zur optischen Aufwertung des Einstiegs; Serienpassgenauigkeit |
| Fahrerhaus | 2500 mm (Code F2H) |
| Material | Hochwertiger Edelstahl |
| Montage | Einfacher Austausch des Originalauftritts |
| Lieferumfang | 4 Auftritte je Seite, inkl. Edelstahl-Schraubensatz und Edelstahlblechmuttern |
| Hinweis | Homologationsbestimmungen in den jeweiligen Ländern müssen beachtet werden |

| Artikelbezeichnung | Fahrzeug | Teilenummer |
|---|----------|-----------------------------|
| Edelstahlauftritte, 4 Stufen, für Fahrer- oder Beifahrerseite | Ac5, Ac4 | B6 752 0162 |

Chrom/Edelstahl/Optik

Edelstahl-Frontbügel



B6 752 0152

Souveräne Erscheinung: Der robuste Edelstahl-Frontbügel mit fahrzeugspezifischer Form betont das markante Aussehen des Fahrzeugs.

Produktvorteile Zur Individualisierung des Fahrzeugs; Frontschutzsysteme bieten einen Schutz vor Bagatellschäden

| | |
|---------------------|--|
| Fahrerhaus | 2500 mm (Code F2H) |
| Material | Hochwertiger Edelstahl |
| Durchmesser | Rohrdurchmesser 60 mm |
| Gewicht | 35 kg |
| Montage | An der Abschleppvorrichtung |
| Lieferumfang | 1 Frontbügel, Befestigungsmaterial inkl. Aufnahmen an den Abschleppösen, inkl. 2 Edelstahl-Halter zur Befestigung von Fernscheinwerfern, TÜV-Gutachten, Montageanleitung, Hinweisschild (beim Kippen des Fahrerhauses). Der Frontbügel wird ohne Kabelsatz geliefert |
| Hinweis | Homologationsbestimmungen in den jeweiligen Ländern müssen beachtet werden |

| Artikelbezeichnung | Fahrzeug | Teilenummer |
|----------------------|----------------------------|-----------------------------|
| Edelstahl-Frontbügel | Ac5, Ac4 (nur Fernverkehr) | B6 752 0152 |

Edelstahllamellen Front



B6 752 0192



B6 752 0191

Mehr Strahlkraft und eine ganz persönliche Note. Mit den Edelstahllamellen zum Aufkleben auf das Ziergitter ziehen Sie bei jeder Fahrt alle Blicke auf sich.

| | |
|------------------------|---|
| Produktvorteile | Zur optischen Aufwertung der Fahrzeugfront; Individualisierung |
| Fahrerhaus | 2300 mm (Code F2G) |
| Aufsetzhöhe | 765 mm (Code F2P) und 600 mm (Code F2N) sowie ebenen Boden (Code F2A) und Motortunnel |
| Material | Hochwertiger Edelstahl, Materialstärke ca. 1 mm |
| Montage | Zum Aufkleben auf das Ziergitter |

| Artikelbezeichnung | Fahrzeug | Teilenummer |
|---|--------------|-----------------------------|
| Edelstahllamellen Front (Code F2A+Code F2G+Code F2P) | Ac5, Ac4 | B6 752 0190 |
| Edelstahllamellen Front (Code F2A+Code F2H+Code F2P) | Ac5, Ac4 | B6 752 0191 |
| Edelstahllamellen Front (Code F2G + Code F2N + Motortunnel) | Ac5, Ac4, An | B6 752 0192 |

Edelstahlzierleisten Bugschürze



B6 752 0172

Glänzende Linienführung: Die Edelstahlzierleisten zum Aufkleben auf die Bugschürze betonen diese und sorgen für einen noch individuelleren Charakter.

| | |
|------------------------|---|
| Produktvorteile | Unterstreicht die Kontur der Bugschürze und setzt Akzente |
| Material | Hochwertiger Edelstahl |
| Montage | Zum Aufkleben auf die Bugschürze |

| Artikelbezeichnung | Fahrzeug | Teilenummer |
|--|--------------|-----------------------------|
| Edelstahlzierleisten Bugschürze außen, Paar (links und rechts) | Ac5, Ac4 | B6 752 0193 |
| Edelstahlzierleiste Bugschürze Mitte | Ac5, Ac4, An | B6 752 0194 |
| Edelstahlzierleisten-Set Bugschürze, bestehend aus B6 752 0193 und B6 752 0194 | Ac5, Ac4 | B6 752 0172 |

Edelstahlzierleisten Vorbauklappe



B6 752 0265

Die hochglanzpolierten Edelstahlleisten für die Vorbauklappe verleihen ihrem Fahrzeug eine ganz persönliche Note und sorgen für eine starke Optik.

| | |
|------------------------|---|
| Produktvorteile | Optisches Highlight der Fahrzeugfront; zur Individualisierung des Fahrzeugs |
| Fahrerhaus | 2500 mm (Code F2H) |
| Aufsetzhöhe | 765 mm (Code F2P) |
| Material | Hochwertiger Edelstahl |
| Montage | Zum Aufkleben auf die Vorbauklappe (Klebeband nicht enthalten) |

| Artikelbezeichnung | Fahrzeug | Teilenummer |
|---|----------|-----------------------------|
| Edelstahlzierleisten Vorbauklappe, 5-teilig | Ac5, Ac4 | B6 752 0265 |

Chromumrandung Front



[B6 752 0275](#)

Glänzender Chrom umrandet die Fahrzeugfront des Actros.

Produktvorteile Optisches Highlight der Front; Individualisierung des Fahrzeugs

Material Hochglanzverchromter Kunststoff

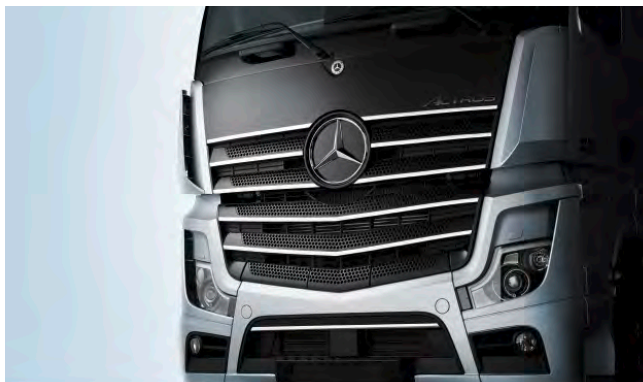
Fahrerhaus 2500 mm (Code F2H)

Aufsetzhöhe 765 mm (Code F2P)

Montage Zum Aufkleben auf die Fahrzeugfront

| Artikelbezeichnung | Fahrzeug | Teilenummer |
|----------------------|----------|-----------------------------|
| Chromumrandung Front | Ac5, Ac4 | B6 752 0275 |

Edelstahlzierleiste Bug



B6 752 0279

Die hochwertige Edelstahlzierleiste zwischen den Scheinwerfern verziert die Fahrzeugfront im Bereich der Bugschürze.

Produktvorteile Zur optischen Aufwertung der Fahrzeugfront; unterstreicht die Kontur der Bugschürze und setzt Akzente

Material Hochwertiger Edelstahl

Fahrerhaus alle Fahrerhäuser

Montage Klebmontage

| Artikelbezeichnung | Fahrzeug | Teilenummer |
|--------------------------------|----------|-------------|
| Edelstahlzierleiste Bugschürze | Ac5, Ac4 | B6 752 0279 |

Mercedes-Stern, Blende, schwarz



B6 752 0305

Die schwarze Blende für den Mercedes-Stern verleiht der Fahrzeugfront noch mehr Ausdrucksstärke.

Produktvorteile Individualisierung der Fahrzeugfront

Material Grundmaterial aus 0,6 mm dickem Edelstahlblech, mit Dreischichtlack lackiert

Einsatzbereich Die Blende wird unter dem Mercedes-Stern an der Vorbauklappe verschraubt

Fahrerhaus 2500 mm (Code F2H)

| Artikelbezeichnung | Fahrzeug | Teilenummer |
|---|--------------------|-------------|
| Blende für Mercedes-Stern, schwarz lackiert | Ac5, Ac4, Ar5, Ar4 | B6 752 0305 |

Edelstahlzierteile Kiemen Seitenverkleidung



B6 752 0195

Markante Details: Die Kiemen für die Seitenverkleidungen strahlen Kraft und Aerodynamik aus und schärfen den individuellen Charakter von Actros und Antos.

| | |
|------------------------|--|
| Produktvorteile | Zur optischen Aufwertung des Fahrzeugs durch einen individuellen, dynamischeren Gesamteindruck |
| Material | Hochwertiger Edelstahl, Materialstärke ca. 1 mm |
| Montage | Zum Aufkleben auf die Seitenverkleidung |
| Hinweis | In Verbindung mit Code C8Z (Radstand 3700 mm mit Seitenverkleidung, aerodynamisch) |

| Artikelbezeichnung | Fahrzeug | Teilenummer |
|--|--------------|-------------|
| Edelstahlzierteile Kiemen Seitenverkleidung | Ac5, Ac4, An | B6 752 0195 |

Einrahmung Mercedes-Benz Logo unter Frontscheibe



B6 752 0196

Zeichen setzen: der ideale Rahmen für das Mercedes-Benz Logo an der Front Ihres Fahrzeugs.

| | |
|------------------------|---|
| Produktvorteile | Zur Individualisierung der Fahrzeugfront |
| Material | Hochwertiger Edelstahl, Materialstärke 3 mm |
| Montage | Zum Aufkleben auf die Fahrzeugfront |
| Hinweis | Für alle Fahrerhäuser geeignet |

| Artikelbezeichnung | Fahrzeug | Teilenummer |
|--|------------------------|-------------|
| Einrahmung Mercedes-Benz Logo unter Frontscheibe | Ac5, Ac4, An, Ar5, Ar4 | B6 752 0196 |

Einstiegseembleme



B6 752 0123



B6 752 0173



B6 752 0137

Edles Detail: Ob beleuchtet, unbeleuchtet oder mit verspiegeltem Schriftzug – das Einstiegseblem aus Edelstahl ist ein markanter Blickfang.

| | |
|------------------------|--------------------------------------|
| Produktvorteile | Zur Individualisierung des Fahrzeugs |
| Material | Hochwertiger Edelstahl |
| Montage | Klebmontage |

Einstiegseblem, geprägt

| | |
|-----------------------|-------------------------------|
| Maße/Abmessung | (L x B x H) 270 x 80 x 0,6 mm |
|-----------------------|-------------------------------|

| Artikelbezeichnung | Fahrzeug | Teilenummer |
|---------------------------------|---------------------------|-----------------------------|
| Mercedes-Benz Einstiegseblem | Ac5, Ac4, An, Ar5, Ar4 | B6 752 0123 |

Einstiegseblem, verspiegelt

| | |
|-----------------------|-------------------------------|
| Maße/Abmessung | (L x B x H) 500 x 60 x 0,6 mm |
|-----------------------|-------------------------------|

| Artikelbezeichnung | Fahrzeug | Teilenummer |
|---------------------------------|---------------------------|-----------------------------|
| Mercedes-Benz Einstiegseblem | Ac5, Ac4, An, Ar5, Ar4 | B6 752 0173 |

Einstiegseblem, beleuchtet

| | |
|-----------------------|---|
| Beschreibung | Die Beleuchtung des Schriftzugs wird durch das Öffnen der Tür eingeschaltet |
| Montage | Verkleben des Emblems und elektrischer Anschluss |
| Maße/Abmessung | (L x B x H) 500 x 60 x 0,6 mm |
| Hinweis | Bei Ac5 und Ac4 in Verbindung mit Aufsetzhöhe 765 mm (Code F2P) |

| Artikelbezeichnung | Fahrzeug | Teilenummer |
|--|---------------------------|-----------------------------|
| Mercedes-Benz Einstiegseblem beleuchtet | Ac5, Ac4, An, Ar5, Ar4 | B6 752 0137 |

Rahmenabdeckungen



B6 752 0290, B6 752 0291



B6 752 0290



B6 752 0291



B6 752 0292

Die geschlossenen Rahmenabdeckungen aus Aluminium ergänzen die Serientrittplatten für Actros, Antos und Arocs. Sie bieten nicht nur eine bessere Optik, sondern sorgen für ein noch sichereres Auftreten auf dem Rahmen.

Produktvorteile Für ein noch sichereres, rutschfestes Stehen auf dem Rahmen des Fahrzeugs; zur optischen Aufwertung; in Serienpassgenauigkeit; einfache und schnelle Montage

Material Aluminium

Montage Anzugsdrehmoment 17,5 Nm

Lieferumfang Trittplatte und Befestigungsmaterial (vormontiert)

Voraussetzungen Baumuster 963.4x (Sattelzugmaschine), Baumuster 964.4x (Sattelzugmaschine) + Hinterachse luftgefedert (Code I6X)

Hinweis Bitte Bauraum zwischen Serientrittplatte und Sattelkupplung messen, da dieser je nach Fahrzeugkonfiguration variieren kann

| Artikelbezeichnung | Fahrzeug | Teilenummer |
|--|------------------------|-----------------------------|
| Trittplatte hinter Fahrerhaus, Trapez, (B x L) 890 (840) mm x 725 mm | Ac5, Ac4, An, Ar5, Ar4 | B6 752 0290 |
| Trittplatte hinter Fahrerhaus, (B x L) 840 x 475 mm | Ac5, Ac4, An, Ar5, Ar4 | B6 752 0291 |
| Trittplatte hinter Fahrerhaus, (B x L) 840 x 225 mm | Ac5, Ac4, An, Ar5, Ar4 | B6 752 0292 |

Chrom/Edelstahl/Optik

Spiegelblenden



B6 752 0197

Mit den Spiegelblenden für Fahrer- und Beifahrerseite setzen Sie weitere Glanzpunkte und verleihen Ihrem Fahrzeug ein individuelles Aussehen.

| | |
|------------------------|---|
| Produktvorteile | Zur Individualisierung des Fahrzeugs |
| Montage | Einfacher Tausch, Spiegelblende wird als Ersatz für das Original (z. B. Code FOX) eingesetzt, Clipmontage |
| Lieferumfang | Set für Fahrer- und Beifahrerseite |
| Hinweis | Bei Actros 5 nicht in Verbindung mit MirrorCam |

| Artikelbezeichnung | Fahrzeug | Teilenummer |
|---|------------------------|-------------|
| Spiegelblende, verchromt (Code FT2), Spiegelblende, verchromt | Ac5, Ac4, An, Ar5, Ar4 | B6 752 0197 |

Abdeckung für Radlauf und Motor (Code P0Q)

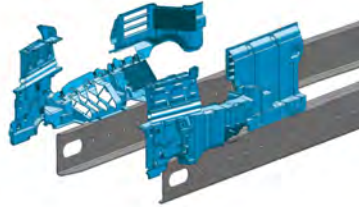


Saubere Sache - die Abdeckung für Radlauf und Motor (Code P0Q) wird am Fahrzeugrahmen befestigt und schützt den Motor und die Anbauteile vor Schäden und Verschmutzung. Vor allem Fahrzeuge im schweren Gelände- oder Baustelleneinsatz, aber auch Fahrzeuge im Straßeneinsatz können damit nachgerüstet werden.

| | |
|------------------------|--|
| Produktvorteile | Schutz des Motors und naheliegender Komponenten vor Schäden durch Steinschlag und Verschmutzung; verminderte Instandhaltungskosten; höherer Restwert durch den Werterhalt des Motors |
|------------------------|--|

Für Fahrzeuge mit Luftleitkörpern bzw. Endkantenklappen (Code F5A oder F5B oder F5C oder F5D oder F5E oder F5H oder F5I)

| Artikelbezeichnung | Fahrzeug | Teilenummer |
|--|----------|---------------------------------|
| Für Fahrzeuge mit Fahrerhaus, 765 mm Aufsetzhöhe (Code F2P), L-Fahrerhaus (Code F1R) | Ac5, Ac4 | A 961 520 89 23 |
| Für Fahrzeuge mit Fahrerhaus, 600 mm Aufsetzhöhe (Code F2N), L-Fahrerhaus (Code F1R) | Ac5, Ac4 | A 961 520 91 23 |



Für Fahrzeuge ohne Luftleitkörper bzw. Endkantenklappen (Code F5A oder F5B oder F5C oder F5D oder F5E oder F5H oder F5I)

| Artikelbezeichnung | Fahrzeug | Teilenummer |
|--|----------|---------------------------------|
| Für Fahrzeuge mit Fahrerhaus, 765 mm Aufsetzhöhe (Code F2P), L-Fahrerhaus (Code F1R) | Ac5, Ac4 | A 961 520 88 23 |
| Für Fahrzeuge mit Fahrerhaus, 600 mm Aufsetzhöhe (Code F2N), L-Fahrerhaus (Code F1R) | Ac5, Ac4 | A 961 520 90 23 |

Abschirmblech Abgasbox



B6 684 8600



B6 684 8602

Die Stirnseite der Abgasbox beim Motor 47X kann kostengünstig mit einem Abschirmblech nachgerüstet werden.

| | |
|------------------------|---|
| Produktvorteile | Schützt die elektronischen Bauteile der Abgasbox effektiv vor Verschmutzung und Beschädigungen bei Fahrzeugen mit einem Freiraum für Kranstützfüße (Code C7Q, JC7Q) |
| Material | Hochwertiger Edelstahl |
| Montage | Die Montage erfolgt an den vorhandenen Befestigungspunkten an der Abgasbox |

| Artikelbezeichnung | Fahrzeug | Teilenummer |
|---|--------------|-----------------------------|
| Nachrüstung Abschirmblech Abgasbox (Code C7Q, JC7Q) | Ac4, An, Ar4 | B6 684 8600 |
| Nachrüstung Abschirmblech Abgasbox (Code C7Q, JC7Q), nur in Verbindung mit Code U2G | Ac5, Ar5 | B6 684 8602 |

Edelstahl-Hinterachskappen



B6 752 0602



B6 752 0625

Räderzubehör

Auch hinten ganz weit vorne: Die hochwertige Edelstahl-Hinterachskappe rundet das dynamische Design Ihres Fahrzeugs mit einem markanten Detail ab.

| | |
|------------------------|--|
| Produktvorteile | Individualisierung des Fahrzeugs und optische Aufwertung; schützt die Achsnabe vor Verschmutzung |
| Material | Hochwertiger Edelstahl |
| Montage | Für 57,15 cm (22,5")-Hinterachse |
| Ausführung | Poliert oder schwarz lackiert |

Für AP-Achse HL7 (Alu- oder Stahlfelge)

| Artikelbezeichnung | Fahrzeug | Teilenummer |
|---|------------------------|-----------------------------|
| Edelstahl-Hinterachskappe, poliert | Ac5, Ac4, An, Ar5, Ar4 | B6 752 0601 |
| Edelstahl-Hinterachskappe, schwarz lackiert | Ac5, Ac4, An, Ar5, Ar4 | B6 752 0625 |

Für Hypoid-Achse HL6/HL8 (Alufelge)

| Artikelbezeichnung | Fahrzeug | Teilenummer |
|---|------------------------|-----------------------------|
| Edelstahl-Hinterachskappe, poliert | Ac5, Ac4, An, Ar5, Ar4 | B6 752 0602 |
| Edelstahl-Hinterachskappe, schwarz lackiert | Ac5, Ac4, An, Ar5, Ar4 | B6 752 0626 |

Für Hypoid-Achse HL6/HL8 (Stahlfelge)

| Artikelbezeichnung | Fahrzeug | Teilenummer |
|---|------------------------|-----------------------------|
| Edelstahl-Hinterachskappe, poliert | Ac5, Ac4, An, Ar5, Ar4 | B6 752 0609 |
| Edelstahl-Hinterachskappe, schwarz lackiert | Ac5, Ac4, An, Ar5, Ar4 | B6 752 0634 |



[B6 752 0601](#)



[B6 752 0602](#)

Edelstahl-Radmutterabdeckungen



B6 752 0611



B6 752 0611



B6 752 0627



B6 752 0612

Weil jedes Detail zählt: Die Radmutterabdeckung schützt die Felge und die Radmutter vor Beschädigung und setzt Akzente an Ihrem Fahrzeug.

Produktvorteile Individualisierung des Fahrzeugs und optische Aufwertung; schützt die Felge und die Radmutter vor Beschädigung (Vorderachse)

Material Hochwertiger Edelstahl

Aus poliertem Edelstahl

| Artikelbezeichnung | Fahrzeug | Teilenummer |
|---|------------------------|-----------------------------|
| Edelstahl-Radmutterabdeckung für 57,15 cm (22,5")-Stahlfelge, 10-Loch | Ac5, Ac4, An, Ar5, Ar4 | B6 752 0610 |
| Edelstahl-Radmutterabdeckung für 57,15 cm (22,5")-Alufelge, 10-Loch | Ac5, Ac4, An, Ar5, Ar4 | B6 752 0611 |

Aus Edelstahl, schwarz lackiert, mit freigestellten Mercedes-Stern

| Artikelbezeichnung | Fahrzeug | Teilenummer |
|---|------------------------|-----------------------------|
| Edelstahl-Radmutterabdeckung für 57,15 cm (22,5")-Stahlfelge, 10-Loch | Ac5, Ac4, An, Ar5, Ar4 | B6 752 0627 |
| Edelstahl-Radmutterabdeckung für 57,15 cm (22,5")-Alufelge, 10-Loch | Ac5, Ac4, An, Ar5, Ar4 | B6 752 0628 |

Aus poliertem Edelstahl, Abdeckung aus Kunststoff schwarz, Mercedes-Stern verchromt

| Artikelbezeichnung | Fahrzeug | Teilenummer |
|---|------------------------|-----------------------------|
| Radmutterabdeckung für 57,15 cm (22,5")-Alufelge, 10-Loch | Ac5, Ac4, An, Ar5, Ar4 | B6 752 0612 |
| Ersatzstern für B6 752 0612 | Ac5, Ac4, An, Ar5, Ar4 | B6 601 0124 |

Edelstahl-Radmutternschutzkappen



B6 752 0621



B6 752 0115



B6 752 0629



B6 752 0631

Schön und nützlich: Radmutternschutzkappen zum Schutz der Radmuttern und zur optischen Aufwertung.

| | |
|------------------------|--|
| Produktvorteile | Individualisierung des Fahrzeugs und optische Aufwertung; schützt die Radmuttern vor Beschädigungen; leichte Montage und Demontage; fester Sitz |
| Material | Hochglanzpolierter Edelstahl |
| Hinweis | Radmutternschutzkappen für 27 mm Schlüsselweite, Bedarf pro Rad: 6 Stück; für 30 mm Schlüsselweite, Bedarf pro Rad: 10 Stück; für 32 mm Schlüsselweite, Bedarf pro Rad: 10 Stück |

Aus poliertem Edelstahl

| Artikelbezeichnung | Fahrzeug | Teilenummer |
|--|------------------------|-------------|
| Radmutternschutzkappen für 27 mm Schlüsselweite | Ac5, Ac4, An, Ar5, Ar4 | B6 752 0115 |
| Radmutternschutzkappen für 30 mm Schlüsselweite | Ac5, Ac4, An, Ar5, Ar4 | B6 752 0116 |
| Radmutternschutzkappen für 32 mm Schlüsselweite | Ac5, Ac4, An, Ar5, Ar4 | B6 752 0635 |
| Radmutternschutzkappen für 32 mm Schlüsselweite (nur Stahlfelge) | Ac5, Ac4, An, Ar5, Ar4 | B6 752 0621 |

Aus Edelstahl, schwarz pulverbeschichtet

| Artikelbezeichnung | Fahrzeug | Teilenummer |
|--|------------------------|-------------|
| Radmutternschutzkappen für 32 mm Schlüsselweite (nur Stahlfelge) | Ac5, Ac4, An, Ar5, Ar4 | B6 752 0629 |

Radmutternschutzkappen-Abzieher

Abziehange für Radmutternschutzkappen, für alle Schlüsselweiten.

| | |
|------------------------|---|
| Produktvorteile | Praktisches Werkzeug für die Radmutternschutzkappen |
|------------------------|---|

| Artikelbezeichnung | Fahrzeug | Teilenummer |
|---------------------------------|------------------------|-------------|
| Radmutternschutzkappen-Abzieher | Ac5, Ac4, An, Ar5, Ar4 | B6 752 0631 |

Leichtmetallräder



B6 601 0007



A 001 400 85 02

Schöne Optik und mehr Wirtschaftlichkeit: die Leichtmetallfelge „Speedline“ punktet mit rund 40 % weniger Gewicht und einem geringeren Bremsenverschleiß.

| | |
|------------------------|--|
| Produktvorteile | Nutzlastgewinn durch Reduzierung des Fahrzeugeigengewichts; Aufwertung der Fahrzeugoptik |
| Material | Aluminium |

| Artikelbezeichnung | Fahrzeug | Teilenummer |
|---|------------------------|---------------------------------|
| Leichtmetallfelge „Speedline“; 57,15 cm (22,5") x 9,00"; 28,2 kg | Ac5, Ac4, An, Ar5, Ar4 | B6 601 0007 |
| Leichtmetallfelge „Speedline“; 57,15 cm (22,5") x 8,25"; 27,35 kg | Ac5, Ac4, An, Ar5, Ar4 | A 001 400 85 02 |
| Verchromte Kunststoffkappe zur Abdeckung der Radmuttern Vorderachse + Hinterachse | Ac5, Ac4, An, Ar5, Ar4 | A 000 401 01 24 |
| Radbolzensatz 6 St. für 44,45 cm (17,5") x 6,75" Felge, für Vorderachse | Ac5, Ac4, An, Ar5, Ar4 | A 000 400 02 72 |

Ventilverlängerungen, Luftdruckprüfer



B6 752 0622

Ventilverlängerungen (für die Montage von Radziervollblenden)

Einfach, praktisch, sicher: Ventilverlängerung zur Luftdruckkontrolle ohne Demontage der Radziervollblende. Mehrschichtiger Aufbau für noch höhere Sicherheit. In drei Längen erhältlich.

Produktvorteile Einfache Montage; leichtere Zugänglichkeit der Reifenventile für eine Luftdruckkontrolle bei Radziervollblenden

| Artikelbezeichnung | Fahrzeug | Teilenummer |
|---------------------------|------------------------|-------------|
| Ventilverlängerung 75 mm | Ac5, Ac4, An, Ar5, Ar4 | B6 752 0622 |
| Ventilverlängerung 145 mm | Ac5, Ac4, An, Ar5, Ar4 | B6 752 0623 |
| Ventilverlängerung 185 mm | Ac5, Ac4, An, Ar5, Ar4 | B6 752 0624 |

Luftdruckprüfer

Der Prüfer wird mit einer Lithium-Batterie betrieben.

Produktvorteile Problemloses Prüfen der Reifendruckluft mit gut ablesbarem Display

Eigenschaft Anzeige wahlweise in bar, psi, kPA oder kg/cm³, integrierte LED-Beleuchtung, automatische Abschaltung bei Nichtgebrauch

Technische Daten Reifendruck-Prüfbereich: ca. 0,15 - 10 bar, maximale Abweichung: +/- 0,07 bar

| Artikelbezeichnung | Fahrzeug | Teilenummer |
|--------------------------|----------------|-----------------|
| Luftdruckprüfer, digital | Alle Baureihen | A 000 583 36 47 |



A 000 583 36 47

Fensterwischer mit Teleskop-Stiel



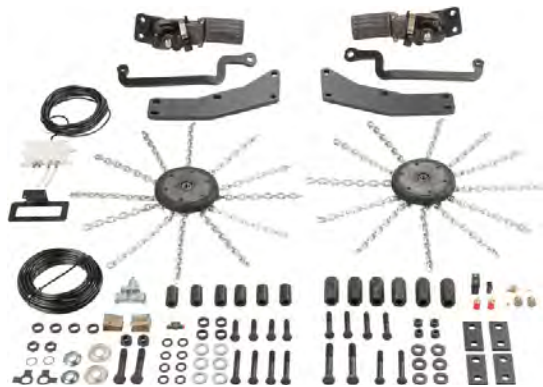
B6 753 0143

Saubere Sache: Fensterwischer bestehend aus Reinigungsschwamm und Abzieher für die schnelle und leichte Fensterreinigung Ihres Lkw. Streifenfreies Abziehen durch die bewährte Gummilippe und Aluminiumschiene. Mit Teleskop-Stiel aus Aluminium speziell für die hohen und großen Seitenfenster.

| | |
|------------------------------|---|
| Produktvorteile | Schnelle und leichte Reinigung auch höher gelegener Fenster; Gummileiste entfernt effektiv die verbleibenden Wassertropfen auf Fenstern |
| Maße/Abmessung | Länge von 70 bis 125 cm stufenlos einstellbar, Breite: 25 cm |
| Material | Stiel aus Aluminium, Reinigungsschwamm aus Naturkautschuk |
| Weitere Informationen | Made in Germany |

| Artikelbezeichnung | Fahrzeug | Teilenummer |
|-----------------------------------|----------------|-------------|
| Fensterwischer mit Teleskop-Stiel | alle Baureihen | B6 753 0143 |

Rotationsketten



Die Rotationsketten werden per Knopfdruck im Fahrerhaus beim Anfahren oder während der Fahrt (bis 50 km/h) bei glatten und eisigen Straßen zugeschaltet bzw. deaktiviert und in seine ursprüngliche Position zurückbewegt. Die laufruhigen und reifenschonenden Rotationsketten haben eine robuste Aufhängung.

Mit den Rotationsketten für Ihren Truck bleiben Sie bei Eis und Schnee sicher in der Spur.

Produktvorteile Reduziertes Unfallrisiko durch bis zu 30 % verbesserte Traktion der Antriebsräder auf glattem und rutschigem Untergrund; einfach während der Fahrt zuschaltbar; hohe Wirtschaftlichkeit durch lange Lebensdauer; temperaturunempfindlich und oxidationsresistent

| | |
|-------------------------|--|
| Ausführung | Gewichtsoptimiert |
| Gewicht | Gesamtgewicht ca. 25 kg je Seite |
| Einsatzbereich | Bei Eisglätte, schneebedeckten Straßen |
| Hinweis | Nur für Fahrzeuge mit luftgefederter Hinterachse |
| Technische Daten | Einsatzgeschwindigkeit von 3 km/h bis max. 50 km/h; Einschaltgeschwindigkeit ab 3 km/h oder bei durchdrehenden Rädern; Versorgungsspannung 24 Volt, Sicherung 8 Ampere; Druckluftversorgung 7 bis 10 bar |

| Artikelbezeichnung | Fahrzeug | Teilenummer |
|---|------------------------|-----------------------------|
| Rotationskette, Anbausatz, Kettenradsatz 190/12, Grundgerät | Ac5, Ac4, An, Ar5, Ar4 | B6 758 0949 |

Abschließbare Tankdeckel (Code K5M)



A 000 470 44 05



A 000 470 66 05

Erhöhter Schutz: Der abschließbare Tankdeckel macht Kraftstoffdieben das Leben schwer. Einfache und komfortable Handhabung durch Ein-Schlüssel-System beim Kraftstofftank.

Produktvorteile Schützt den Tankinhalt vor Diebstahl; einfache und komfortable Handhabung durch 1-Schlüssel-System beim Kraftstofftank

Lieferumfang Wird ohne Schließzylinder geliefert. Zylinder mit Schlüssel muss separat bestellt werden

| Artikelbezeichnung | Fahrzeug | Teilenummer |
|--|------------------------|---------------------------------|
| Abschließbarer Tankdeckel für AdBlue® (Code K5M) | Ac5, Ac4, An, Ar5, Ar4 | A 000 470 44 05 |
| Abschließbarer Tankdeckel für Diesel (Code K5M) | Ac5, Ac4, An, Ar5, Ar4 | A 000 470 66 05 |

Schließzylinder für abschließbaren Tankdeckel

| Artikelbezeichnung | Fahrzeug | Teilenummer |
|--|------------------------|---------------------------------|
| Schließzylinder für Fahrzeugschließung | Ac5, Ac4, An, Ar5, Ar4 | A 000 760 36 05 |
| Schließzylinder für beliebige Schließung | Ac5, Ac4, An, Ar5, Ar4 | A 000 760 43 05 |

Mobiles LED-Pannenleitset



B6 653 0015

Ob Panne oder Unfall: Das LED-Pannenleitset macht den nachfolgenden Verkehr rechtzeitig auf die Gefahrenstelle aufmerksam. Die fünf hellen LED-Lichtelemente sind im Handumdrehen aufgebaut.

| | |
|-------------------------|--|
| Produktvorteile | Für die schnelle Absicherung von Fahrzeugen in Gefahrensituationen |
| Lieferumfang | 5 LED-Lichtpunkte in einem kombinierten Transport- und Ladebehälter mit Ladekabel |
| Technische Daten | Blinkfrequenz 60 Blinker/min; Betriebsspannung 10-30 V; wiederaufladbar über Bordnetz des Fahrzeugs mittels 2-poligem Kfz-Stecker (Stecker für den Zigarettenanzünder); die Stromversorgung der LED-Führungselemente erfolgt jeweils über einen NiCd-Akkupack; bei komplett entladenen Akkus beträgt die Ladezeit circa 14 h; Einsatzzeit: mindestens 12 h |

| Artikelbezeichnung | Fahrzeug | Teilenummer |
|---------------------------|--------------------|-------------|
| Mobiles LED-Pannenleitset | Für alle Baureihen | B6 653 0015 |

Warnlampe (Code S8D)



[A 628 583 01 53](#)

Gut sichtbar für mehr Sicherheit: Die in manchen Ländern gesetzlich vorgeschriebene Warnlampe dient zur Absicherung von Unfallstellen und liegen gebliebenen Fahrzeugen.

Produktvorteile Erfüllung gesetzlicher Vorschriften; erhöhte Verkehrssicherheit durch deutlichen Gefahrenhinweis und die damit verbundene Schutzfunktion für Fahrer, Fahrzeug, Ladung und andere Verkehrsteilnehmer; mehr Sicherheit bei Arbeiten in der Dunkelheit

Gewicht 0,625 kg

Funktion Warnlampe: Gelbes Blinklicht zur Absicherung der Gefahrenstelle, weißes Dauerlicht für Arbeiten am Fahrzeug bei Dunkelheit

| Artikelbezeichnung | Fahrzeug | Teilenummer |
|----------------------|--------------------|---------------------------------|
| Warnlampe (Code S8D) | Für alle Baureihen | A 628 583 01 53 |

Steinschlagschutzgitter für Scheinwerfer (Code L4Z)



A 960 826 00 03

Erhöhter Schutz der Hauptscheinwerfer vor Beschädigungen durch Steinschlag, Äste etc., besonders beim Einsatz auf Baustellen und Schlechtwegstrecken.

Produktvorteile Stabile Schutzgitter aus Stahl; sehr gute Korrosionsbeständigkeit durch KTL- und Pulverbeschichtung; Reduzierung der Instandhaltungskosten der Scheinwerfer

Material Stahl, grau lackiert

Hinweis Nur in Verbindung mit Fahrerhausbreite 2,30 m (Code F2G), Stoßstange, Ecken aus Stahl (Code F7B), nicht in Verbindung mit Scheinwerfer-Reinigungsanlage (Code L3Z)

| Artikelbezeichnung | Fahrzeug | Teilenummer |
|--|----------|-----------------|
| Nachrüstung Steinschlagschutzgitter, Metall, für Scheinwerfer (Code L4Z) | An, Ar | A 960 826 00 03 |

Seitenfensterwindabweiser



B6 753 0025



B6 753 0025

Zügig fahren ohne Zug: Der Seitenfensterwindabweiser schützt Sie bei geöffnetem Fenster vor dem Fahrtwind. Die exakte Passform sorgt dafür, dass während der Fahrt kaum Windgeräusche entstehen. Mit passgenauer Aussparung für den Rampenspiegel auf der Beifahrerseite.

| | |
|------------------------|---|
| Produktvorteile | Schützt bei geöffnetem Fenster vor Fahrtwind; exakte Passform |
| Material | Acrylglas, 3 mm Stärke |
| Farbe | Erhältlich in getönt und klar |
| Lieferumfang | Set für Fahrer- und Beifahrerseite, inkl. Montagematerial |

Seitenfensterwindabweiser

| Artikelbezeichnung | Fahrzeug | Teilenummer |
|--|------------------|-------------|
| Seitenfensterwindabweiser für Linkslenker, Paar, getönt | Ac5, Ac4, An, Ar | B6 753 0025 |
| Seitenfensterwindabweiser für Rechtslenker, Paar, getönt | Ac5, Ac4, An, Ar | B6 753 0026 |
| Seitenfensterwindabweiser für Linkslenker, Paar, klar | Ac5, Ac4, An, Ar | B6 753 0027 |
| Seitenfensterwindabweiser für Rechtslenker, Paar, klar | Ac5, Ac4, An, Ar | B6 753 0028 |

Für den Ersatzbedarf

| Artikelbezeichnung | Fahrzeug | Teilenummer |
|---|-------------------------|-------------|
| Montagesatz Seitenfensterwindabweiser für den Ersatzbedarf | Ac5, Ac4, Ac3, Ac2, Ac1 | B6 753 0015 |



Mercedes-Benz Original-Teile

Mehr als hundert Jahre Erfahrung in der Fahrzeug- und Teileentwicklung machen unsere Teile zu Mercedes-Benz Original-Teilen. Sie sind gemäß den Lastenheftanforderungen von Mercedes-Benz speziell entwickelt und erprobt. Die exakte Passform sorgt für einen einfachen Einbau ohne Nacharbeiten. Die Mercedes-Benz Original-Teile zeichnen sich durch hohe Qualität und Zuverlässigkeit aus - damit Ihr Mercedes-Benz immer ein Original bleibt.



Vorteile auf einen Blick:

- Technisch aktueller Entwicklungsstand sowie gleichbleibende Qualitätssicherung
- Weltweite Gewährleistung und langfristige Lieferfähigkeit auch nach Serienproduktionszeitraum
- Weltweite Lieferfähigkeit mit kurzen Wiederbeschaffungszeiten durch effiziente Logistik
- Kundenorientiertes Portfolio aus Neuteilen, Tauschteilen und Reparaturlösungen
- Erfüllung der Mercedes-Benz Anforderungen in Bezug auf Sicherheit, Wirtschaftlichkeit und Umweltschutz

Das Interieur.



Erleben Sie zusätzlichen Komfort.

Für all jene, die unterwegs auf der Straße zu Hause sind, bieten wir viele zusätzliche Extras als Original-Zubehör - für ein schönes Zuhause und mehr Ruhe- und Schlafkomfort.



Ablageschalen



B6 626 0333



Steckdose für Ablageschale



A 960 843 00 07 9051

Praktische Ablageschale mit Antirutsch-Einlage. Ideal für alles, was griffbereit sein muss.

| | |
|------------------------|--|
| Produktvorteile | Geordnete Unterbringung mit optimierter Einteilung auch für die Unterbringung kleinerer Utensilien; Erweiterung des Ablageangebots im Fahrerhaus |
| Montage | Einfache Befestigung, kurze Einbauzeit |
| Maße/Abmessung | (L x B x H) ca. 760 mm x 360 mm x 80 mm |
| Hinweis | Ablageschale ist für die Erweiterung mit einer 24 Volt-Steckdose vorbereitet und kann um diese ergänzt werden |

| Artikelbezeichnung | Fahrzeug | Teilenummer |
|----------------------|----------|---------------------------------|
| Cockpit-Ablageschale | Ac5 | B6 626 0356 |
| Cockpit-Ablageschale | Ac4 | B6 626 0333 |
| Steckdose | Ac5, Ac4 | A 960 545 02 26 |
| Kabelsatz | Ac5, Ac4 | B6 683 0044 |

Flexibel und praktisch: Die herausnehmbare Ablageschale wird einfach in die Staufächer unter dem Bett eingehängt und ist individuell verschiebbar. Ideal für das ordentliche Verstauen kleinerer Reiseutensilien.

| | |
|------------------------|---|
| Produktvorteile | Erweiterung des Ablageangebots im Fahrerhaus; geordnete Aufbewahrung mit optimierter Einteilung auch für die Unterbringung kleinerer Utensilien in den großen Staufächern |
| Gewicht | 2 kg |
| Maße/Abmessung | (L x B x H) 450 mm x 191 mm x 165 mm |
| Hinweis | Bei SoloStar (Code D0Z) und Soundsystem (Code J2I) nur verbaubar, wenn Staukasten links unter Fahrerhaus (Code F4Z) vorhanden ist |

| Artikelbezeichnung | Fahrzeug | Teilenummer |
|---|----------|--------------------------------------|
| Ablageschale (Nachrüstung Code D7I), für Staufächer | Ac5, Ac4 | A 960 843 00 07 9051 |

Schlüsselring



B6 667 2041

Praktisch und komfortabel: Der Schlüsselring wurde speziell für den Multifunktionsschlüssel Ihres Lkw konzipiert und kann problemlos daran angebracht werden. Zudem können noch weitere Schlüssel am Schlüsselring befestigt werden.

| | |
|------------------------|---|
| Produktvorteile | Praktische Schlüsselaufbewahrung speziell für den Multifunktionsschlüssel |
| Material | Aus Filzgewebe, mit Mercedes-Benz Logo |
| Maße/Abmessung | (L x B x H) 150 x 35 x 5 mm |

| Artikelbezeichnung | Fahrzeug | Teilenummer |
|--------------------|--------------------|-----------------------------|
| Schlüsselring | Für alle Baureihen | B6 667 2041 |

Schlüsselmäppchen



B6 667 2042

Das Schlüsselmäppchen mit Karabinerhaken schützt das Display des Multifunktionsschlüssels vor Verkratzen.

| | |
|------------------------|---|
| Produktvorteile | Praktische Schlüsselaufbewahrung; schützt das Display des Multifunktionsschlüssels vor dem Verkratzen |
| Material | 100 % Polyester, mit Klettverschluss |
| Maße/Abmessung | (L x B x H) 140 x 70 x 40 mm |

| Artikelbezeichnung | Fahrzeug | Teilenummer |
|--------------------|----------|-----------------------------|
| Schlüsselmäppchen | Ac4 | B6 667 2042 |

Stauraumtasche für das Staufach hinter dem Fahrersitz



Perfekter Begleiter. Ideale Nutzung des großen mittleren Staufachs unter der Liege. Schneller Zugriff durch oberliegende Öffnung mit Reißverschluss und weitere funktionale Details. Modernes Design kombiniert mit robustem, leicht zu reinigendem Material.

Produktvorteile Zusätzliche Aufbewahrungsmöglichkeit; variabel nutzbar

Material Polyester

Maße/Abmessung (L x B x H) 54 x 34 x 19 cm



B6 787 3692

| Artikelbezeichnung | Fahrzeug | Teilenummer |
|---|----------|-----------------------------|
| Stauraumtasche für das Staufach unter der Liege | Ac5, Ac4 | B6 787 3692 |

Wäschetasche für Staufach über der Windschutzscheibe



B6 787 3691

Besonders robust: Die Wäschetasche hat ein Extrafach für den Kulturbeutel und eine herausnehmbare Trennwand. Durch die praktischen Frontklappen kann die Tasche beim Befüllen und Entnehmen im Staufach bleiben. Besonders robust durch versteiften Boden.

Produktvorteile Zusätzliche Aufbewahrungsmöglichkeit; variabel nutzbar

Material Polyester

Maße/Abmessung (L x B x H) 44 x 37 x 30 cm



| Artikelbezeichnung | Fahrzeug | Teilenummer |
|---|----------|-----------------------------|
| Wäschetasche für BigSpace-/GigaSpace-Fahrerhaus | Ac5, Ac4 | B6 787 3691 |

Ambientebeleuchtung



Mit der Ambientebeleuchtung mit insgesamt 136 LEDs für das Schiebe-Hebedach in Glas-Ausführung gestalten Sie das Licht in der Fahrerkabine ganz nach Ihren Wünschen. Die Farbe der LEDs ist auf Tastendruck nach der gewünschten Lichtstimmung wählbar. Sechs unterschiedliche Farben (warmweiß, amber, blau, rot, grün, gelb) sind voreingestellt und schnell anwählbar. Darüber hinaus können sämtliche andere Lichtfarben individuell eingestellt werden und sorgen für ein wohnliches Ambiente im Fahrerhaus.

Produktvorteile Angenehmes, indirektes Licht; einzigartige Wohlfühlatmosfera im Interieur; einfache Einstellung der gewünschten Lichtfarbe; stufenlos dimmbare Lichtstärke

Fahrerhaus L-, Big-, Giga-, StreamSpace-Fahrerhaus

Technische Daten 24 Volt, Stromaufnahme 1 Ampere

Lieferumfang Komplettes Set inkl. Schalter

Voraussetzungen Schiebe-/Hebedach elektrisch, Glasausführung (Code D8M) oder Hebedach, elektrisch (Code D8N)

| Artikelbezeichnung | Fahrzeug | Teilenummer |
|---------------------|--------------------|-----------------------------|
| Ambientebeleuchtung | Ac5, Ac4, Ar5, Ar4 | B6 626 0360 |



Beleuchtung

LED-Leselampe



Praktische Zusatzbeleuchtung im Cockpit: Leselampe mit weißer LED und flexibel einstellbarem Schwanenhals.

| | |
|-------------------------|--|
| Produktvorteile | Geringe Stromaufnahme und hohe Langlebigkeit |
| Material | Gehäuse, Deckel aus schwarzem Kunststoff, Sockel schwarz lackiert |
| Maße/Abmessung | Länge ca. 400 mm |
| Anschlüsse | Elektrischer Anschluss durch eine 120 mm lange Leitung |
| Technische Daten | 24 Volt, 3 Watt, Stromaufnahme = ca. 0,12 Ampere |
| Lieferumfang | Inkl. Leuchtmittel, Befestigungsclip und Befestigungsschrauben, wird mit offenem Kabelende geliefert zur individuellen Montage |
| Einbauzeit | Ca. 30-45 Minuten |

| Artikelbezeichnung | Fahrzeug | Teilenummer |
|--------------------|------------------------|-----------------------------|
| LED-Leselampe | Ac5, Ac4, An, Ar5, Ar4 | B6 682 8805 |

Interieur

Bett, 900 mm



Mehr Platz, mehr Komfort: Das mit 900 mm extrabreite Bett oben sorgt für noch mehr Ruhe- und Schlafkomfort in den 2,5 m breiten Fahrerhäusern Stream-, Big- und GigaSpace.

| | |
|------------------------|---|
| Produktvorteile | Höherer Ruhe- und Schlafkomfort |
| Fahrerhaus | 2500 mm (Code F2H) |
| Maße/Abmessung | Matratzenstärke 14 cm, 90 cm breit, 220 cm lang |
| Lieferumfang | Bett und Matratze |
| Ausschlüsse | Luftansaugung über Eck (Code M8D) |

| Artikelbezeichnung | Fahrzeug | Teilenummer |
|--------------------------------|----------|-----------------------------|
| Bett oben extra breit (900 mm) | Ac5, Ac4 | B6 626 0365 |

[B6 626 0365](#)

Bettensets



B6 787 3695



B6 787 2424

Für erholsamen Schlaf.

Produktvorteile Hohe Scheuerfestigkeit, atmungsaktiv, knitterarm, dimensionsstabil, lichtecht, schadstofffrei nach Oeko-Tex Standard 100; für Allergiker geeignet

Material Decke und Kissen gefüllt mit Polyester-Baumwollgemisch; Bezüge aus anschmiegsamem Edeltgewebe, waschbar bis 60° C

Bettenset „Pause“ in schwer entflammbarer Qualität

Hinweis Kissen und Decke sind nicht schwer entflammbar

| Artikelbezeichnung | Fahrzeug | Teilenummer |
|---|----------|-----------------------------|
| Bettenset (Kissenbezug und Bettbezug) | Ac5, Ac4 | B6 787 3695 |
| Bettenset (Kissenbezug und Bettbezug, mit Kissen und Decke) | Ac5, Ac4 | B6 787 3700 |
| Bettenset Kissen und Decke, für Kissenbezug und Bettbezug | Ac5, Ac4 | B6 787 3701 |
| Bettbezug, 135 x 200 cm | Ac5, Ac4 | B6 787 3693 |
| Kissenbezug, 80 x 80 cm | Ac5, Ac4 | B6 787 3694 |

Bettenset „Schachbrettmuster“

| Artikelbezeichnung | Fahrzeug | Teilenummer |
|---|----------|-----------------------------|
| Bettenset (Kissenbezug und Bettbezug, mit Kissen und Decke) | Ac5, Ac4 | B6 787 2424 |
| Bettbezug, 135 x 200 cm | Ac5, Ac4 | B6 787 2443 |
| Kissenbezug, 60 x 60 cm | Ac5, Ac4 | B6 787 2444 |
| Kissen für Kissenbezug, 60 x 60 cm | Ac5, Ac4 | B6 787 2058 |
| Decke für Bettbezug, 135 x 200 cm | Ac5, Ac4 | B6 787 2059 |

Bettensatzbehör

Bettensets



B6 787 2130



B6 787 2422, B6 787 2423



B6 787 2056, B6 787 2057

Bettensatzzubehör

Erholsamer Schlaf trifft schönes Design.

Produktvorteile Hohe Scheuerfestigkeit; atmungsaktiv; knitterarm; dimensionsstabil; lichtecht; schadstofffrei nach Oeko-Tex Standard 100; für Allergiker geeignet

Eigenschaft Waschbar bis 60° C

Bettenset „Karo“

Material Aus anschmiegsamem Edeltgewebe

| Artikelbezeichnung | Fahrzeug | Teilenummer |
|---|----------|-----------------------------|
| Bettenset (Kissenbezug und Bettbezug, mit Kissen und Decke) | Ac5, Ac4 | B6 787 2130 |
| Bettbezug, 135 x 200 cm | Ac5, Ac4 | B6 787 2055 |
| Kissenbezug, 60 x 60 cm | Ac5, Ac4 | B6 787 2054 |
| Kissen für Kissenbezug, 60 x 60 cm | Ac5, Ac4 | B6 787 2058 |
| Decke für Bettbezug, 135 x 200 cm | Ac5, Ac4 | B6 787 2059 |

Nackenrolle und Nackenhörnchen

Ideal für ein Nickerchen und zum Entspannen beim Lesen oder Fernsehen. Passend zum Bettwäsche-Design.

Material 100 % Baumwolle

| Artikelbezeichnung | Fahrzeug | Teilenummer |
|--|----------|-----------------------------|
| Nackenrolle für Bettenset „Schachbrettmuster“ | Ac5, Ac4 | B6 787 2422 |
| Nackenhörnchen für Bettenset „Schachbrettmuster“ | Ac5, Ac4 | B6 787 2423 |
| Nackenrolle für Bettenset „Karo“ | Ac5, Ac4 | B6 787 2056 |
| Nackenhörnchen für Bettenset „Karo“ | Ac5, Ac4 | B6 787 2057 |

Matratze PremiumComfort (Code D3N und D3M)



[A 000 970 87 49](#)

Die Multi-Zonen-Kaltschaummatratze sorgt für ein sehr gutes Schlafklima und hohen Schlaf- und Ruhekomfort.

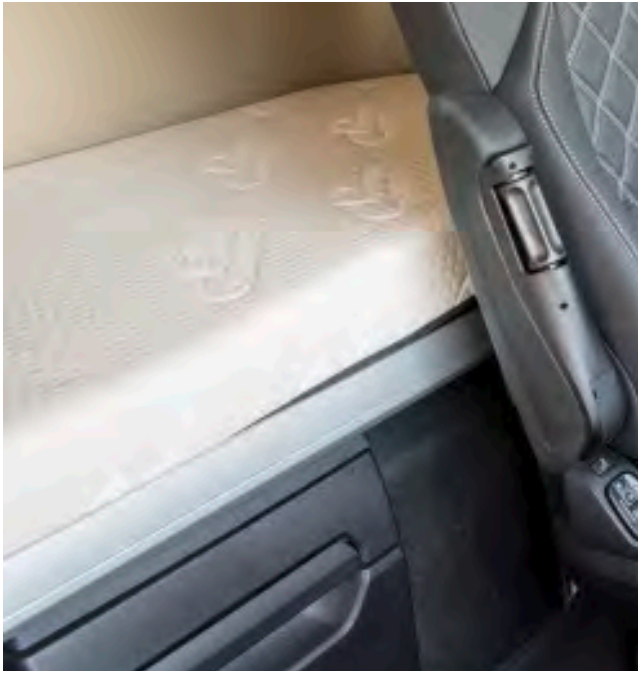
Die unterschiedlichen Härtezonens sind an die jeweiligen Körperbereiche angepasst.

| | |
|------------------------|---|
| Produktvorteile | Optimiertes Schlafklima durch atmungsaktives Röhrensystem; hervorragende Dauergebrauchseigenschaften durch permanente Stützkraft des Kaltschaums und strapazierfähigen, abnehm- und waschbaren Steppbezug; gesteigerter Schlaf- und Ruhekomfort durch individuelle Abstützung der unterschiedlichen Körperpartien mit Hilfe der Multi-Zonen-Kaltschaummatratze; für Allergiker geeignet; geruchshemmend |
|------------------------|---|

| | |
|-----------------------|--|
| Maße/Abmessung | Matratzenstärke ca. 11 cm, 75 cm breit und 200 cm lang |
| Eigenschaft | Doppeltuchgestrick versteppt, wattiert |
| Lieferumfang | Inkl. Steppbezug |

| Artikelbezeichnung | Fahrzeug | Teilenummer |
|--|----------|---------------------------------|
| Matratze „PremiumComfort“ (Code D3N), für Fahrerhausbreite 2,5 m | Ac5, Ac4 | A 000 970 87 49 |
| Matratze „PremiumComfort“ (Code D3N), für Fahrerhausbreite 2,3 m | Ac5, Ac4 | A 000 970 95 49 |

Matratzenbezug



Für ein besonders angenehmes Liegegefühl: Strapazierfähiger, weicher Steppbezug für die Matratzen PremiumComfort und Standard, jeweils in 2 Größen erhältlich (für 2,5 m breites oder 2,3 m breites Fahrerhaus). Der Matratzenbezug aus Polyester ist hautsympathisch und pflegeleicht und unterstützt die Luftzirkulation.

| | |
|------------------------|--|
| Produktvorteile | Strapazierfähig; atmungsaktiv; für Allergiker geeignet; geruchshemmend |
| Material | 100 % Polyester, Doppeltuchgestrick versteppt, wattiert |
| Farbe | Beige |
| Eigenschaft | Waschbar bis 60° C |

Für PremiumComfort Matratze

| | |
|----------------|--|
| Hinweis | Nur in Verbindung mit Matratze, PremiumComfort, unten (Code D3M) |
|----------------|--|

| Artikelbezeichnung | Fahrzeug | Teilenummer |
|--|----------|-----------------------------|
| Für Liege unten, PremiumComfort, 2200 x 750 mm | Ac5, Ac4 | B6 787 3676 |
| Für Liege unten, PremiumComfort, 2000 x 750 mm | Ac5, Ac4 | B6 787 3678 |

Für Standard Matratze

| Artikelbezeichnung | Fahrzeug | Teilenummer |
|--|----------|-----------------------------|
| Für Liege unten, Standard, 2000 x 750 mm | Ac5, Ac4 | B6 787 3677 |
| Für Liege unten, Standard, 2200 x 750 mm | Ac5, Ac4 | B6 787 3679 |
| Für Liege oben, Standard, 2000 x 600 mm | Ac5, Ac4 | B6 787 3703 |
| Für Liege oben, Standard, 2200 x 600 mm | Ac5, Ac4 | B6 787 3704 |
| Für Liege oben, Standard, 2000 x 750 mm | Ac5, Ac4 | B6 787 3705 |
| Für Liege oben, Standard, 2200 x 750 mm | Ac5, Ac4 | B6 787 3706 |

Bettenszubehör

Matratzentopper



[B6 787 3680](#)

Hochwertiger Matratzentopper mit Visco-Gewebeschaumkern, der auf die Matratze aufgelegt wird.

| | |
|------------------------|---|
| Produktvorteile | Schutz der Matratze; für höheren Schlafkomfort; hervorragende Körperanpassung; sehr gute Druckentlastung und ideales Schlafklima |
| Material | 100 % Polyester |
| Maße/Abmessung | (L x B x H) 2000 x 740 x 45 mm |
| Farbe | Schwarz |
| Gewicht | 3 kg |
| Eigenschaft | Topper mit Gesamthöhe inkl. Bezug ca. 4,5 cm, Topperbezug bei 30° C von Hand waschbar; vor dem Waschen muss der Schaumstoffkern entnommen werden (Reißverschluss) |

| Artikelbezeichnung | Fahrzeug | Teilenummer |
|--------------------|--------------------|-----------------------------|
| Matratzentopper | Ac5, Ac4, Ar5, Ar4 | B6 787 3680 |

Moltonauflagen und Spannbetttücher



B6 787 2050, B6 787 2118



B6 787 3696

Bettzubehör

Die funktionale Moltonauflage aus reiner Baumwolle schont die Matratze, speichert Feuchtigkeit und verbessert den Liegekomfort.

Moltonauflage

| | |
|------------------------|---|
| Produktvorteile | Zuverlässiger Schutz vor oberflächlicher Verschmutzung; hautsympathisches, pflegeleichtes Material; hohe Kochfestigkeit und Saugfähigkeit |
| Material | 100 % Baumwolle |
| Eigenschaft | Waschbar bis 95° C |

| Artikelbezeichnung | Fahrzeug | Teilenummer |
|------------------------------|----------|-----------------------------|
| Moltonauflage, 2000 x 600 mm | Ac5, Ac4 | B6 787 2118 |

Prima Schlafkomfort: Spannbetttücher mit Gummizügen für sehr gute Passform.

Spannbetttücher in schwer entflammbarer Qualität

| | |
|------------------------|--|
| Produktvorteile | Mit Gummizügen für sehr gute Passform; strapazierfähig; in schwer entflammbarer Qualität |
|------------------------|--|

| Artikelbezeichnung | Fahrzeug | Teilenummer |
|----------------------------------|----------|-----------------------------|
| Bett oben, schmal, 2000 x 600 mm | Ac5, Ac4 | B6 787 3696 |
| Bett oben/unten, 2000 x 750 mm | Ac5, Ac4 | B6 787 3697 |
| Bett oben, schmal, 2200 x 600 mm | Ac5, Ac4 | B6 787 3698 |
| Bett oben/unten, 2200 x 750 mm | Ac5, Ac4 | B6 787 3699 |

Spannbetttücher in Feinjersey-Qualität aus reiner, hochwertiger Baumwolle

| | |
|------------------------|--|
| Produktvorteile | Mit Gummizügen für sehr gute Passform; geschmeidig weich und hautsympathisch; strapazierfähig; trocknergeeignet; bügelfrei |
|------------------------|--|

| Artikelbezeichnung | Fahrzeug | Teilenummer |
|---------------------------|--------------|-----------------------------|
| Liege oben, 2200 x 900 mm | Ac5, Ac4, An | B6 787 3702 |

TopFit-Set



B6 626 0363



B6 626 0350

Starten Sie topfit durch: Mit dem TopFit-Set können Sie sich ganz einfach in Ihrer Fahrerkabine fit halten. Für mehr Leistungsfähigkeit am Steuer und einen gestärkten und gesunden Körper.

Produktvorteile Vorbeugung und gezielte Minderung von Beschwerden in den Problembereichen wie Nacken, Schulter, unterer Rücken und Hüfte; ermöglicht eine Vielzahl von Übungen für alle wichtigen Muskelpartien

Gültigkeit Passt nicht nur im Actros, sondern in allen Lkw-Modellen mit ebenem Kabinenboden

Hinweis TopFit-Set stets ordnungsgemäß verstauen und sichern

TopFit-Set by Blackroll

Lieferumfang Turnbeutel zum platzsparenden Verstauen, Single Ball, Duo Ball, Multi-Band grau, Multi-Band schwarz (stark)

Weitere Informationen TopFit-Set stets ordnungsgemäß verstauen und sichern

| Artikelbezeichnung | Fahrzeug | Teilenummer |
|-------------------------|----------|-------------|
| TopFit-Set by Blackroll | Ac5, Ac4 | B6 626 0363 |

TopFit-Set

Lieferumfang Tasche zum platzsparenden Verstauen, TopFit-Board, verschiedene Expander inkl. Griffen, USB-Stick mit Übungsanleitung

Maße/Abmessung (L x B) 65 x 40 cm

Weitere Informationen TopFit-Set stets ordnungsgemäß verstauen und sichern

| Artikelbezeichnung | Fahrzeug | Teilenummer |
|--------------------|----------|-------------|
| TopFit-Set | Ac5, Ac4 | B6 626 0350 |

Cockpit mit Beleuchtung (Nappaleder)



B6 626 0351; B6 626 0352

Exklusives Ledercockpit aus hochwertigem Nappaleder mit silberner Kontrastziernaht.

Produktvorteile Hochwertiges Leder; langlebiges Material; für ein angenehmes Griffgefühl

Material Nappaleder

| Artikelbezeichnung | Fahrzeug | Teilenummer |
|---|----------|-----------------------------|
| Beledertes Cockpit rechts, Linkslenker | Ac5 | B6 626 0351 |
| Beledertes Cockpit links, Linkslenker | Ac5 | B6 626 0352 |
| Beledertes Cockpit rechts, Rechtslenker | Ac5 | B6 626 0357 |
| Beledertes Cockpit links, Rechtslenker | Ac5 | B6 626 0358 |

Ledertürgriff



[B6 626 0353](#)

Gibt Ihrem Interieur ein noch stilvolleres, modernes Ambiente: Schwarzer Ledertürgriff mit silberner Kontrastziernaht.

Produktvorteile Angenehm weiches Griffgefühl; besonders hochwertiges Nappaleder; langlebiges Material; mit silberner Kontrastziernaht

Material Kunststoff mit Nappaleder bezogen

Farbe Schwarz

| Artikelbezeichnung | Fahrzeug | Teilenummer |
|-----------------------|----------|-----------------------------|
| Ledertürgriff, links | Ac5, Ac4 | B6 626 0353 |
| Ledertürgriff, rechts | Ac5, Ac4 | B6 626 0354 |

Vorhänge



B6 626 0370



B6 626 0370

Der blickdichte Vorhang „Blackout“ sorgt für eine intensive Nachtruhe. Der spezielle Verdunklungsstoff ist aus Polyester gefertigt, was ihn zu einem sehr robusten Stoff macht, der sich gleichzeitig ganz einfach pflegen lässt. Außerdem ist Polyester lichtecht, d.h. der Stoff verblasst nicht im Sonnenlicht. Der Vorhang ist zweifarbig ausgeführt in mandelbeige und schwarz und ist damit optisch genau auf das Interieur des Fahrzeugs abgestimmt.

| | |
|------------------------|---|
| Produktvorteile | Passgenau und pflegeleicht; einfache, schnelle und sichere Montage; lichtundurchlässig und blickdicht, dadurch höherer Schlafkomfort |
| Material | 100 % Polyester |
| Farbe | Mandelbeige, schwarz |
| Eigenschaft | Waschbar bei 30° C, nicht trocknergeeignet |
| Hinweis | Der Wendevorhang ist beidseitig montierbar |

| Artikelbezeichnung | Fahrzeug | Teilenummer |
|---|------------------------|-----------------------------|
| Bicolor Vorhang, Windschutzscheibe, rechts | Ac5, Ac4, Ar5, Ar4, An | B6 626 0370 |
| Bicolor Vorhang, Windschutzscheibe, links | Ac5, Ac4, Ar5, Ar4, An | B6 626 0371 |
| Vorhang, Windschutzscheibe, MirrorCam rechts | Ac5, Ar5, Ar4, An | B6 626 0372 |
| Vorhang, Windschutzscheibe, MirrorCam links | Ac5, Ar5, Ar4, An | B6 626 0373 |
| Bicolor Vorhang, vor Bett, für GigaSpace | Ac5, Ac4, Ar5, Ar4, An | B6 626 0374 |
| Bicolor Vorhang, vor Bett, für Big-/StreamSpace | Ac5, Ac4, Ar5, Ar4, An | B6 626 0375 |

Gummi-Fußmatten



B6 684 8625

Schöner Schutz: Die strapazierfähigen Fußmatten schützen den Innenraum vor Beschädigung und Verschmutzung. Das Material schafft eine angenehme Wohn- und Arbeitsatmosphäre. Für alle Fahrerhaus- und Sitzvarianten in unterschiedlichen Materialien erhältlich. Zeichnet sich durch einfache Reinigung aus.

| | |
|------------------------|---|
| Produktvorteile | Passgenau auf das Fahrerhaus zugeschnitten; kein Verrutschen; hochwertige Anmutung; hohe Verschleißfestigkeit und Ölresistenz; vereinfachte Reinigung des Fahrerhauses; dampfstrahlergeeignet |
| Hinweis | Fahrerhausbreite: 2,3 m (Code F2G) oder 2,5 m (Code F2H) |
| Farbe | Schwarz |
| Material | EPDM |

Linkslenker

| Artikelbezeichnung | Fahrzeug | Teilenummer |
|---|------------------------|-----------------------------|
| 2,5 m | Ac5, Ac4, Ar5, Ar4 | B6 684 8625 |
| 2,3 m, mit Tunnel, Set Fahrer-/Beifahrerseite (Code F2B oder F2C) | Ac5, Ac4, An, Ar5, Ar4 | B6 684 8626 |
| 2,3 m, mit Tunnel, Set Fahrer-/Beifahrerseite (Code F2E) | Ac5, Ac4, An, Ar5, Ar4 | B6 684 8627 |
| 2,3 m, ebener Boden, Set Fahrer-/Beifahrerseite (Code F2A) | Ac5, Ac4, An, Ar5, Ar4 | B6 684 8628 |

Rechtslenker

| Artikelbezeichnung | Fahrzeug | Teilenummer |
|---|------------------------|-----------------------------|
| 2,3 m, mit Tunnel (Code F2E) | Ac5, Ac4, An, Ar5, Ar4 | B6 684 8630 |
| 2,3 m, mit Tunnel, Set Fahrer-/Beifahrerseite (Code F2B oder F2C) | Ac5, Ac4, An, Ar5, Ar4 | B6 684 8631 |

Rips-Fußmatten



B6 768 1330

Veredelung des Fahrzeuginnenraums: passgenau auf das Fahrerhaus zugeschnittene Rips-Fußmatten. Mit Mercedes-Benz Emblem.

| | |
|------------------------|---|
| Produktvorteile | Rutschsichere Rückseite; vereinfachte Reinigung des Innenraums; dampfstrahlergeeignet |
| Farbe | Anthrazitgrau |
| Material | 100 % Polypropylen |
| Hinweis | Fahrerhausbreite: 2,3 m (Code F2G) oder 2,5 m (Code F2H) |

Linkslenker

| Artikelbezeichnung | Fahrzeug | Teilenummer |
|---|------------------------|-----------------------------|
| Alle Fahrerhausbreiten, Fahrerseite mit ebenem Boden (Code F2A) | Ac5, Ac4, An, Ar5, Ac4 | B6 768 1330 |
| 2,5 m, Beifahrerseite, SoloStar (Code D0Z) | Ac5, Ac4 | B6 768 1331 |
| 2,5 m, Beifahrerseite, Schwingsitz (Code D1P oder D1Q) | Ac5, Ac4, Ar5, Ar4 | B6 768 1332 |
| 2,5 m, Beifahrerseite, Funktionssitz (Code F2A + D1N) | Ac5, Ac4, Ar5, Ar4 | B6 768 1333 |
| 2,5 m, Mittelmatte (Code F2A) | Ac5, Ac4 | B6 768 1345 |
| 2,3 m, Beifahrerseite, Funktionssitz (Code F2B oder F2C oder F2E) | Ac5, Ac4, An, Ar5, Ar4 | B6 768 1336 |
| 2,3 m, Fahrerseite (Code F2B oder F2C oder F2E) | Ac5, Ac4, An, Ar5, Ar4 | B6 768 1337 |
| 2,3 m, Beifahrerseite, Schwingsitz (Code F2A + D1P oder D1Q) | Ac5, Ac4, An, Ar5, Ar4 | B6 768 1334 |
| 2,3 m, Beifahrerseite, Funktionssitz (Code F2A + D1N) | Ac5, Ac4, An, Ar5, Ar4 | B6 768 1335 |
| 2,3 m, Mittelmatte (Code F2A) | Ac5, Ac4 | B6 768 1347 |
| 2,3 m, Mittelmatte (Code F2B oder F2C oder F2E) | Ac5, Ac4 | B6 768 1348 |

Rechtslenker

| Artikelbezeichnung | Fahrzeug | Teilenummer |
|---|------------------------|-----------------------------|
| Alle Fahrerhausbreiten, Fahrerseite mit ebenem Boden (Code F2A) | Ac5, Ac4, An, Ar5, Ar4 | B6 768 1350 |
| 2,5 m, Beifahrerseite, Schwingsitz (Code D1P oder D1Q) | Ac5, Ac4, Ar5, Ar4 | B6 768 1351 |
| 2,5 m, Beifahrerseite, Funktionssitz (Code D1N) | Ac5, Ac4, Ar5, Ar4 | B6 768 1352 |
| 2,5 m, ebener Boden, Mittelmatte (Code F2A) | Ac5, Ac4 | B6 768 1356 |
| 2,3 m, Beifahrerseite, Schwingsitz (Code D1P oder D1Q) | Ac5, Ac4, An, Ar5, Ar4 | B6 768 1353 |
| 2,3 m, Beifahrerseite, Funktionssitz (Code D1N) | Ac5, Ac4, An, Ar5, Ar4 | B6 768 1354 |
| 2,3 m, Beifahrerseite (Code A1Z) | Ac5, Ac4 | B6 768 1358 |
| 2,3 m, mit Tunnel, Fahrerseite (Code F2B oder F2C) | Ac5, Ac4, An, Ar5, Ar4 | B6 768 1355 |

Velours-Fußmatten



B6 768 2230

Hochwertige Veloursmatten mit Einfassung und Kontrastziernaht in silber Teppichqualität Perlvelours, ohne Weichmacher und lösungsmittelfrei. Mittelmatte mit gesticktem Stern in silber, passend zu den Fußmatten.

| | |
|------------------------|---|
| Produktvorteile | Exakte Passform; rutschfester Polyurethan-Haftrücken; schwer entflammbare Materialien; Reinigung mit Dampfstrahlgerät möglich; die Hafteigenschaften bleiben erhalten |
| Farbe | Schwarz |
| Hinweis | Fahrerhausbreite: 2,3 m (Code F2G) oder 2,5 m (Code F2H) |

Linkslenker

| Artikelbezeichnung | Fahrzeug | Teilenummer |
|---|------------------------|-----------------------------|
| Alle Fahrerhausbreiten, Fahrerseite mit ebenem Boden (Code F2A) | Ac5, Ac4, An, Ar5, Ac4 | B6 768 2230 |
| 2,5 m, Beifahrerseite, SoloStar (Code D0Z) | Ac5, Ac4 | B6 768 2231 |
| 2,5 m, Beifahrerseite, Schwingsitz (Code D1P oder D1Q) | Ac5, Ac4, Ar5, Ar4 | B6 768 2232 |
| 2,5 m, Beifahrerseite, Funktionssitz (Code F2A + D1N) | Ac5, Ac4, Ar5, Ar4 | B6 768 2233 |
| 2,5 m, Mittelmatte (Code F2A) | Ac5, Ac4 | B6 768 2245 |

Rechtslenker

| Artikelbezeichnung | Fahrzeug | Teilenummer |
|---|------------------------|-----------------------------|
| Alle Fahrerhausbreiten, Fahrerseite mit ebenem Boden (Code F2A) | Ac5, Ac4, An, Ar5, Ar4 | B6 768 2250 |
| 2,5 m, Beifahrerseite, Schwingsitz (Code D1P oder D1Q) | Ac5, Ac4, Ar5, Ar4 | B6 768 2251 |
| 2,5 m, Beifahrerseite, Funktionssitz (Code D1N) | Ac5, Ac4, Ar5, Ar4 | B6 768 2252 |
| 2,5 m, ebener Boden, Mittelmatte (Code F2A) | Ac5, Ac4 | B6 768 2256 |

Velours-Fußmatten



A 960 680 87 05

Hochwertige Veloursmatten mit Einfassung und Kontrastziernaht in mandelbeige. Teppichqualität Perlvelours, ohne Weichmacher und Lösungsmittelfrei. Mittelmatten passend zu den Fußmatten.

| | |
|------------------------|--|
| Produktvorteile | Exakte Passform; rutschfester Polyurethan-Hafrücken; schwer entflammbare Materialien; Reinigung mit Dampfstrahlgerät möglich; die Hafteigenschaften bleiben erhalten |
| Hinweis | Fahrerhausbreite: 2,3 m (Code F2G) oder 2,5 m (Code F2H) |
| Farbe | Anthrazit |

Linkslenker

| Artikelbezeichnung | Fahrzeug | Teilenummer |
|---|------------------|---------------------------------|
| Alle Fahrerhausbreiten, Fahrerseite mit ebenem Boden (Code F2A) | Ac5, Ac4, An, Ar | A 960 680 87 05 |
| 2,5 m, Beifahrerseite, SoloStar (Code DOZ) | Ac5, Ac4, Ar | A 960 680 90 05 |
| 2,5 m, Beifahrerseite, Schwingsitz (Code D1P oder D1Q) | Ac5, Ac4, Ar | A 960 680 88 05 |
| 2,5 m, Beifahrerseite, Funktionssitz (Code F2A + D1N) | Ac5, Ac4, Ar | A 960 680 89 05 |
| 2,5 m, Mittelmatte (Code F2A) | Ac5, Ac4, Ar | A 960 680 97 05 |
| 2,3 m, Beifahrerseite, Schwingsitz (Code F2A + D1P oder D1Q) | Ac5, Ac4, An, Ar | A 961 680 98 03 |
| 2,3 m, Beifahrerseite, Funktionssitz (Code F2A + D1N) | Ac5, Ac4, An, Ar | A 961 680 99 03 |
| 2,3 m, Beifahrerseite, Funktionssitz (Code F2B oder F2C oder F2E) | Ac5, Ac4, An, Ar | A 960 680 96 05 |
| 2,3 m, Fahrerseite (Code F2B oder F2C oder F2E) | Ac5, Ac4, An, Ar | A 960 680 95 05 |
| 2,3 m, flach, Mittelmatte (Code F2A) | Ac5, Ac4, Ar, An | A 960 680 99 05 |
| 2,3 m, Mittelmatte (Code F2B oder F2C oder F2E) | Ac5, Ac4, An, Ar | A 961 680 95 03 |

Kompressor-Kühlbox (Code F84)



A 967 830 00 60 7D53

Die Kühlbox wird zwischen dem Fahrer- und Beifahrersitz auf dem Motortunnel fest montiert. Im zweiteiligen Deckel ist eine Klemme zur Fixierung von Papieren integriert. In der beleuchteten Kühlbox können vier stehende 1,5-Liter-Flaschen in einem eigenen Kühlsegment deponiert werden. Das zweite, davon getrennte Kühlsegment kann für Lebensmittel verwendet werden. Über ein Bedienpanel auf der Rückseite wird die Kühlbox aktiviert und die Innentemperatur eingestellt. Ein Entladungsschutz der Batterie ist eingebaut. Die Kühlleistung ist - unabhängig von der Umgebungstemperatur - über einen Thermostat regelbar.

| | |
|--------------------------|---|
| Produktvorteile | Steigert Komfort und Wohlbefinden des Fahrers durch Mitführen von Getränken und Lebensmitteln |
| Fahrerhaus | S-, L-Fahrerhaus |
| Betriebsspannung | 12/24 V; mittlere Stromaufnahme: ca. 35 W |
| Gewicht | 12 kg |
| Maße/Abmessung | (L x B x H) ca. 550 x 260 x 440 mm |
| Fassungsvermögen | Ca. 23 l |
| Temperaturbereich | -18° C bis +10° C; optimale Kühltemperatur ca. 5° C |
| Belastung | Deckel als Auftritt bis 150 kg belastbar |

| Artikelbezeichnung | Fahrzeug | Teilenummer |
|---|--------------------|----------------------|
| Kompressor-Kühlbox (Code Y1U) für Fahrzeuge mit Code E1H (2 Batterien 165 Ah) | Ac5, Ac4, At3, Ax3 | A 967 830 00 60 7D53 |
| Befestigungssatz | Ac5, Ac4, At3, Ax3 | A 967 830 00 14 |

Kühlbox mobil



Kühlen und Heizen in Einem: thermoelektrische Kühlbox mit abnehmbaren Deckel, Energiesparschaltung, Entladungsschutz der Batterie und regelbarem Thermostat.

| | |
|--------------------------|---|
| Produktvorteile | Steigert Komfort und Wohlbefinden des Fahrers durch Mitführen von Getränken und Lebensmitteln; großer Innenraum bietet Platz für mehrere 1,5-Liter-Flaschen; Energieeffizienzklasse A++; integrierter Batteriewächter zum Schutz vor Tiefentladung der Fahrzeugbatterie |
| Temperaturbereich | Kühlen: bis zu 27° C unter Umgebungstemperatur; Heizen: bis 65° C |
| Betriebsspannung | 12 V/24 V/230 V |
| Gewicht | 7,3 kg |
| Maße/Abmessung | (L x B x H) 450 x 303 x 420 mm |
| Fassungsvermögen | 20 l |
| Hinweis | Kühlbox stets ordnungsgemäß verstauen und sichern |

| Artikelbezeichnung | Fahrzeug | Teilenummer |
|------------------------|---------------------------------------|-----------------------------|
| Kühlbox mobil, tragbar | Ac5, Ac4, Ac3, Ac2, Ac1, An, Ar5, Ar4 | B6 667 2040 |

Kühlschrank, in Schublade/unter Bett (Code Y1X)



Auch unterwegs sehr gut gelagert: der Kühlschrank in der Schublade unter dem Bett sorgt für geeignete Kühltemperaturen für Getränke und Lebensmittel. Er wird über einen Schalter an der Instrumententafel aktiviert. Die Kühlleistung ist, unabhängig von der Umgebungstemperatur, über einen Thermostat regelbar.

| | |
|------------------------|---|
| Produktvorteile | Entladungsschutz für die Batterie; mehr Stauraum; praktische Höhe, sodass auch 1,5-Liter-Flaschen stehend transportiert werden können; Steigerung des Komforts und des Wohlbefindens durch Mitführen von gekühlten Getränken und Lebensmitteln; schafft mehr Unabhängigkeit von den oftmals teuren Angeboten an Raststätten |
|------------------------|---|

| | |
|------------------------------|---|
| Betriebsspannung | 24 Volt |
| Gewicht | 11 kg |
| Fassungsvermögen | Ca. 36 Liter bzw. 26 Liter (A 001 820 0606) |
| Temperaturbereich | +5° C bis +13° C |
| Einbaulage | Der Kühlschrank in der Schublade unter dem Bett wird über einen Schalter an der Instrumententafel aktiviert |
| Weitere Informationen | Nur für Fahrzeuge mit Schubladen, unter Bett (Code D7J), nicht in Verbindung mit (Code D0Z) |

| Artikelbezeichnung | Fahrzeug | Teilenummer |
|---|-----------------|---------------------------------|
| Für Fahrzeuge mit Vorrüstung für Kühlschrank (Code Y9A) und mit L-Fahrerhaus mit ebenem Boden (Code F1H, F1I, F1J) | Ac5, Ac4, Ar | A 000 820 98 06 |
| Für Fahrzeuge ohne Vorrüstung für Kühlschrank (Code Y9A) und mit L-Fahrerhaus mit ebenem Boden (Code F1H, F1I, F1J) | Ac5, Ac4, Ar | A 000 820 99 06 |
| Für Fahrzeuge ohne Vorrüstung für Kühlschrank (Code Y9A) und mit Tunnel 170 mm (Code F1D, F1E) | Ac5, Ac4, Ar | A 001 820 06 06 |

Manueller Kaffeebereiter, 24 Volt (für Pads)



Machen Sie mal Pause! Genießen Sie auch in Ihrem Lkw Ihren Lieblingskaffee. Ganz gleich, ob Sie lieber eine große (110 ml) oder kleine (80 ml) Tasse Kaffee mit Standard-Kaffeepads zubereiten möchten. Innerhalb von 4 Minuten ist Ihr Kaffee fertig. Die Stromversorgung des Kaffeebereiters erfolgt über den 24 Volt-Zigarettenanzünder. Der handliche Kaffeebereiter passt in den Getränkehalter.

| | |
|------------------------|--|
| Produktvorteile | Schnelle Kaffeezubereitung; Verwendung von handelsüblichen Kaffeepads; passt in den Getränkehalter |
|------------------------|--|

| | |
|-------------------------|--------------------------------|
| Betriebsspannung | 24 Volt |
| Fassungsvermögen | Je 1 Tasse (110 ml oder 80 ml) |
| Druck | 2 bar |
| Leistung | 140 Watt |

| Artikelbezeichnung | Fahrzeug | Teilenummer |
|--|--------------------|-----------------------------|
| Manueller Kaffeebereiter, 24 Volt (für Pads) | alle Lkw Baureihen | B6 626 0362 |

Mikrowelle, 24 Volt



B6 626 0361

Auf Achse essen: Die Mikrowelle mit 17 Liter Garraum erlaubt die einfache und bequeme Zubereitung von warmen Mahlzeiten. Mit LED-Innenbeleuchtung, drei Kochstufen, Auftaufunktion und anwenderfreundlichem Bedienfeld mit großen Symbolen. Speziell für den Einsatz in der Lkw Fahrerkabine, straßentauglich und vibrationsgetestet. Sie passt in das obere Staufach bei GigaSpace-Fahrerhäusern.

Produktvorteile Mit LED-Innenbeleuchtung, drei Kochstufen, Auftaufunktion und großem Bedienfeld; speziell für den Einsatz im Lkw konzipiert; für das obere Staufach bei GigaSpace-Fahrerhäusern

| | |
|-------------------------|---|
| Technische Daten | 24 Volt, 500 Watt, Betriebsfrequenz 2450 MHz |
| Abmessung | (H x B x T) 279 x 445 x 335 mm außen, (H x B x T) 181 x 278 x 280 mm innen |
| Gewicht | 9,8 kg |
| Hinweis | In Verbindung mit Code E9G-Vorrüstung für elektrische Geräte (kann nachgerüstet werden) |

| Artikelbezeichnung | Fahrzeug | Teilenummer |
|---------------------|----------|-------------|
| Mikrowelle, 24 Volt | Ac5, Ac4 | B6 626 0361 |

Digitaluhr



[A 000 827 78 70](#)

Immer bestens in der Zeit: Die digitale LCD-Uhr mit Intervall-Weckton (ca. 75 dB Lautstärke) sorgt auf Achse für das richtige Timing.

| | |
|--------------------------|---|
| Produktvorteile | Fester, einfacher Einbau; minimalistisches Design |
| Montage | Einfacher Einbau hinter dem Fahrersitz durch Entfernung der Abdeckung und passgenaues Einsetzen; passt auch in jedes freie Cockpit-Schalterfeld oder in die Ablage über der Windschutzscheibe |
| Maße/Abmessung | Länge 100 mm |
| Lieferumfang | Inkl. 2 Standard AA-Batterien |
| Temperaturbereich | -10° C bis +50° C |

| Artikelbezeichnung | Fahrzeug | Teilenummer |
|--------------------|----------|---------------------------------|
| Digitaluhr | Ac5, Ac4 | A 000 827 78 70 |

Fußablagekissen



[B6 626 0332](#)

Entspannung für die Beine - ideal in Verbindung mit dem SoloStar Concept (Code D0Z) des Actros. Das Fußablagekissen passt genau in die Ablagefläche der Mittelkonsole.

| | |
|------------------------|---|
| Produktvorteile | Weiche Unterlage zum Auflegen der Füße am Feierabend oder in den Pausen |
| Material | Kunstleder, abwaschbar |
| Farbe | Mandelbeige |

| Artikelbezeichnung | Fahrzeug | Teilenummer |
|--------------------|----------|-----------------------------|
| Fußablagekissen | Ac5, Ac4 | B6 626 0332 |

Druckluftpistole (Code Y4Z)



A 960 581 01 04

Mit Hochdruck am Werk: Druckluftpistole zur schnellen und einfachen Reinigung des Fahrerhauses.

| | |
|------------------------|---|
| Produktvorteile | Druckluftpistole mit Aluminiumdüse und stabilem Griff aus glasfaserverstärktem Kunststoff; 2 Meter langer Wendeschlauch |
| Lieferumfang | Druckluftpistole, Wendeschlauch, Halter und Befestigungsmaterial |
| Material | Glasfaserverstärkter Kunststoff |
| Hinweis | Druckluftanschluss im Fahrerhaus wird benötigt (Code D0S) |

| Artikelbezeichnung | Fahrzeug | Teilenummer |
|-----------------------------|-------------|-----------------|
| Druckluftpistole (Code Y4Z) | Ac4, An, Ar | A 960 581 03 04 |

Pflegeset



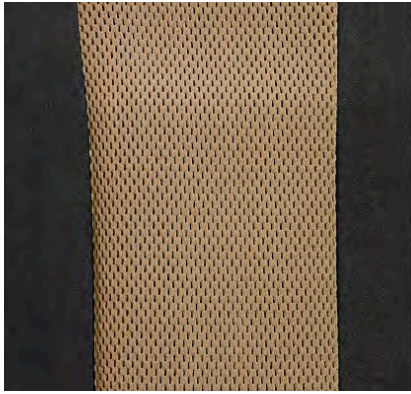
B6 684 8618

Strahlender Glanz und freie Sicht: Das Pflegeset enthält Pflegeprodukte, die Sie für die Pflege Ihres Fahrzeugs benötigen - sowohl für Exterieur als auch für Interieur.

| | |
|------------------------|---|
| Produktvorteile | Speziell für Mercedes-Benz Fahrzeuge entwickelt; auf Material- und Umweltverträglichkeit getestet |
| Lieferumfang | Cockpit-Lotion, Scheibenreiniger für innen, Schnellreiniger, Poliertuch, Tasche |

| Artikelbezeichnung | Fahrzeug | Teilenummer |
|--------------------|--------------------|-------------|
| Truck-Pflegeset | Für alle Baureihen | B6 684 8609 |

Schonbezüge, Klimasitze



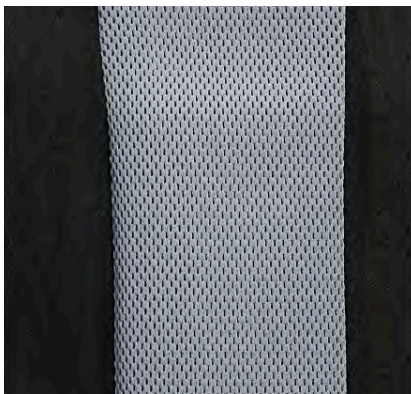
Beige/schwarz

Sehr guter Schutz und hervorragender Komfort: Die Schonbezüge schützen die Sitze vor Abnutzung, Beschädigung und Verschmutzung. Zudem überzeugen sie durch angenehmes Sitzgefühl. Einfache und rutschfeste Montage.

| | |
|------------------------|--|
| Produktvorteile | Sorgen für eine hervorragende Klimatisierung; strapazierfähig und pflegeleicht; waschbar bis 40° C; schwer entflammbar |
| Montage | Einfache Befestigung mittels Reißverschluss |
| Eigenschaft | Schonbezüge speziell für Klimasitze |

Atmungsaktiv, Beige/Schwarz

| Artikelbezeichnung | Fahrzeug | Teilenummer |
|---|------------------------|-----------------------------|
| Klimaschwingsitz Grammer, vorne links (Code D1D) | Ac5, Ac4, An, Ar5, Ar4 | B6 640 1277 |
| Klimaschwingsitz Grammer, vorne rechts (Code D1Q) | Ac5, Ac4, An, Ar5, Ar4 | B6 640 1278 |



Grau/schwarz

Atmungsaktiv, Grau/Schwarz

| Artikelbezeichnung | Fahrzeug | Teilenummer |
|---|------------------------|-----------------------------|
| Klimaschwingsitz Grammer, vorne links (Code D1D) | Ac5, Ac4, An, Ar5, Ar4 | B6 640 1275 |
| Klimaschwingsitz Grammer, vorne rechts (Code D1Q) | Ac5, Ac4, An, Ar5, Ar4 | B6 640 1276 |

Schonbezüge, Kunstleder/Fell



Grau/schwarz

Kunstleder

Exklusive, maßgeschneiderte Sitzbezüge aus strapazierfähigem Kunstleder. Die robusten Begleiter im rauen Alltag bei Schmutz, Nässe, Fett und Öl.

| | |
|------------------------|--|
| Produktvorteile | Strapazierfähig und pflegeleicht; waschbar bis 40° C; schwer entflammbar |
| Farbe | Grau/schwarz |
| Montage | Einfache Befestigung mittels Reißverschluss |

| Artikelbezeichnung | Fahrzeug | Teilenummer |
|--|------------------------|-----------------------------|
| Schwingsitz Grammer, vorne links (Code D1B, D1C) | Ac5, Ac4, An, Ar5, Ar4 | B6 640 1270 |
| Schwingsitz Grammer, vorne links (Code D1P) | Ac5, Ac4, An, Ar5, Ar4 | B6 640 1271 |
| Funktionssitz Isri, vorne rechts (Code D1N) | Ac5, Ac4, An, Ar5, Ar4 | B6 640 1272 |
| Funktionssitz Isri, vorne rechts (Code D1A) | Ac5, Ac4, An, Ar5, Ar4 | B6 640 1273 |
| Mittelsitz Grammer (Code D1Z) | Ac5, Ac4, An, Ar5, Ar4 | B6 640 1274 |

Fellschonbezug

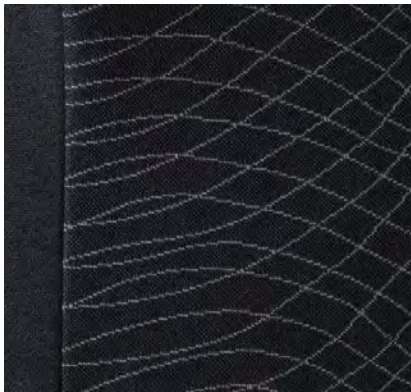
Der Fellschonbezug aus echtem Lammfell schafft in Fahrerhaus eine gemütliche Atmosphäre.

| | |
|------------------------|---|
| Produktvorteile | Steigert das allgemeine Wohlbefinden während der Fahrt; Druckentlastung durch hohes Wollfließ; hält im Winter warm und im Sommer angenehm kühl; entspannende und durchblutungsfördernde Wirkung; atmungsaktiv, feuchtigkeitsregulierend und hautfreundlich; passgenau angefertigt |
| Farbe | Anthrazit |
| Montage | Einfache Montage durch passgenaue Schonbezüge |
| Hinweis | Pflege durch Ausbürsten und Absaugen |

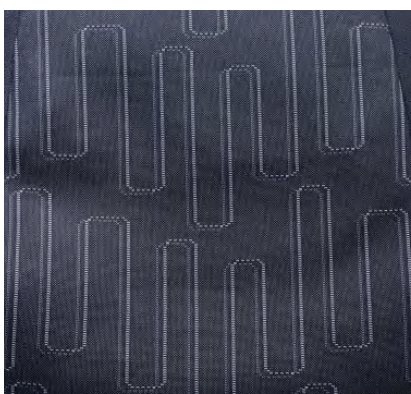
| Artikelbezeichnung | Fahrzeug | Teilenummer |
|--|------------------------|-----------------------------|
| Schwingsitz Grammer, vorne rechts (Code D1P) | Ac5, Ac4, An, Ar5, Ar4 | B6 640 1180 |
| Schwingsitz Grammer, vorne rechts (Code D1P) | Ac5, Ac4, An, Ar5, Ar4 | B6 640 1181 |

Schonbezüge Actros, Antos, Arocs

Schonbezüge, Seriedesign



Spyder



Skyline

Elegante, strapazierfähige Schonbezüge für alle in der Serie verwendeten Farbmuster.

| | |
|------------------------|--|
| Produktvorteile | Strapazierfähig und pflegeleicht; waschbar bis 40° C; schwer entflammbar |
| Montage | Einfache Befestigung mittels Reißverschluss |

Spyder

| Artikelbezeichnung | Fahrzeug | Teilenummer |
|--|------------------------|-----------------------------|
| Schwingsitz Grammer, vorne links (Code D1B) | Ac5, Ac4, An, Ar5, Ar4 | B6 640 1360 |
| Schwingsitz Grammer, vorne rechts (Code D1P) | Ac5, Ac4, An, Ar5, Ar4 | B6 640 1361 |
| Klimaschwingsitz Grammer, vorne links (Code D1C, D1D) | Ac5, Ac4, An, Ar5, Ar4 | B6 640 1362 |
| Klimaschwingsitz Grammer, vorne rechts (Code D1Q) | Ac5, Ac4, An, Ar5, Ar4 | B6 640 1363 |
| Mittelsitz Grammer (Code D1Z) | An, Ar5, Ar4 | B6 640 1364 |
| Funktionssitz/Klappsitz Isri, vorne links (Code D1A) | Ac5, Ac4, An, Ar5, Ar4 | B6 640 1365 |
| Funktionssitz/Klappsitz Isri, vorne rechts (Code D1N) | Ac5, Ac4, An, Ar5, Ar4 | B6 640 1366 |
| Armlehne Schwingsitz, schwarz (Code D1B, D1C, D1P) | Ac5, Ac4, An, Ar5, Ar4 | B6 640 1367 |
| Armlehne Klimaschwingsitz, schwarz (Code D1D, D1Q) | Ac5, Ac4, An, Ar5, Ar4 | B6 640 1368 |
| Kopfkissenbezug, Klimaschwingsitz, schwarz (Code D1D, D1Q) | Ac5, Ac4, An, Ar5, Ar4 | B6 640 1369 |

Skyline

| Artikelbezeichnung | Fahrzeug | Teilenummer |
|--|------------------------|-----------------------------|
| Schwingsitz Grammer, vorne links (Code D1B) | Ac5, Ac4, An, Ar5, Ar4 | B6 640 1370 |
| Schwingsitz Grammer, vorne rechts (Code D1P) | Ac5, Ac4, An, Ar5, Ar4 | B6 640 1371 |
| Klimaschwingsitz Grammer, vorne links (Code D1C, D1D) | Ac5, Ac4, An, Ar5, Ar4 | B6 640 1372 |
| Klimaschwingsitz Grammer, vorne rechts (Code D1Q) | Ac5, Ac4, An, Ar5, Ar4 | B6 640 1373 |
| Mittelsitz Grammer (Code D1Z) | An, Ar5, Ar4 | B6 640 1374 |
| Funktionssitz/Klappsitz Isri, vorne links (Code D1A) | Ac5, Ac4, An, Ar5, Ar4 | B6 640 1375 |
| Funktionssitz/Klappsitz Isri, vorne rechts (Code D1N) | Ac5, Ac4, An, Ar5, Ar4 | B6 640 1376 |
| Armlehne Klimaschwingsitz, schwarz (Code D1D, D1Q) | Ac5, Ac4, An, Ar5, Ar4 | B6 640 1368 |
| Kopfkissenbezug, Klimaschwingsitz, schwarz (Code D1D, D1Q) | Ac5, Ac4, An, Ar5, Ar4 | B6 640 1369 |

Schonbezüge, Werkstatt



B6 640 1177

Perfekter Schutz: Die Schonbezüge sind einfach überzuziehen und können mit einem Handgriff wieder entfernt werden. Ideale Schutzhülle für die Sitze bei Werkstattarbeiten.

Produktvorteile Schmutz-, öl- und wasserabweisend; schwer entflammbar; leicht waschbar; sanforisiert (laufen nicht ein beim Waschen)

Ausführung Vorne links/rechts

| Artikelbezeichnung | Fahrzeug | Teilenummer |
|---|------------------------|-----------------------------|
| Schonbezug für die Werkstatt, für alle LKW Baureihen, Fahrer- und Beifahrersitz | Für alle LKW Baureihen | B6 640 1177 |

Schonbezüge, Zubehördesign



Beige/schwarz



Grau/schwarz

Hervorragender Schutz und sehr guter Komfort: Die Schonbezüge schützen die Sitze vor Abnutzung, Beschädigung und Verschmutzung. Zudem überzeugen sie durch angenehmes Sitzgefühl. Einfache und rutschfeste Montage.

Produktvorteile Hohe Passgenauigkeit; sehr guter Sitzkomfort; pflegeleichte Handhabung; waschbar bis 40° C

Montage Einfache Befestigung mittels Reißverschluss

Material Mikrofaservelours

Mikrofaservelours, beige/schwarz

| Artikelbezeichnung | Fahrzeug | Teilenummer |
|--|------------------------|-----------------------------|
| Schwingsitz Grammer, vorne links (Code D1B, D1C) | Ac5, Ac4, An, Ar5, Ar4 | B6 640 1265 |
| Schwingsitz Grammer, vorne rechts (Code D1P) | Ac5, Ac4, An, Ar5, Ar4 | B6 640 1266 |
| Funktionssitz Isri, vorne rechts (Code D1N) | Ac5, Ac4, An, Ar5, Ar4 | B6 640 1267 |
| Starrsitz, Standard, vorne links (Code D1A) | Ac5, Ac4, An, Ar5, Ar4 | B6 640 1268 |
| Mittelsitz Grammer (Code D1Z) | Ac5, Ac4, An, Ar5, Ar4 | B6 640 1269 |

Mikrofaservelours, grau/schwarz

| Artikelbezeichnung | Fahrzeug | Teilenummer |
|--|------------------------|-----------------------------|
| Schwingsitz Grammer, vorne links (Code D1B, D1C) | Ac5, Ac4, An, Ar5, Ar4 | B6 640 1260 |
| Schwingsitz Grammer, vorne rechts (Code D1P) | Ac5, Ac4, An, Ar5, Ar4 | B6 640 1261 |
| Funktionssitz Isri, vorne rechts (Code D1N) | Ac5, Ac4, An, Ar5, Ar4 | B6 640 1262 |
| Starrsitz, Standard, vorne links (Code D1A) | Ac5, Ac4, An, Ar5, Ar4 | B6 640 1263 |
| Mittelsitz Grammer (Code D1Z) | Ac5, Ac4, An, Ar5, Ar4 | B6 640 1264 |

Rücken- und Nackenstützen



B6 753 0140



B6 753 0141

Sitzzubehör

Sitback Rückenstützen

Die Sitback Rückenstütze bietet Komfort und wirksame Entlastung für den Lendenwirbelbereich. Individuelle Einstellung durch pneumatische Bedienung.

Produktvorteile Zur Unterstützung einer ergonomischen Sitzhaltung; individuelle Anpassung an den Fahrer möglich

Material Stoff

Montage Befestigung mit zwei Bügeln zwischen Sitzkissen und Rückenlehne am Sitz

| Artikelbezeichnung | Fahrzeug | Teilenummer |
|--------------------------|--------------------|-------------|
| Sitback Air Rückenstütze | Für alle Baureihen | B6 753 0140 |

Sitback Nackenstützen

Die Nackenstützen für alle Sitze mit integrierter Kopfstütze sorgen für Entspannung. Zudem dienen sie als zusätzliche Polsterung der vorhandenen Kopfstützen.

Produktvorteile Ergonomisches Design; zusätzlicher Komfort

Material Stoff

Montage Einfache Befestigung per Klettband

| Artikelbezeichnung | Fahrzeug | Teilenummer |
|--|--------------------|-------------|
| Für Integralsitze (integrierte Kopfstütze) - auch für Pkw geeignet | Für alle Baureihen | B6 753 0141 |
| Für aufsteckbare Kopfstütze - auch für Pkw geeignet | Für alle Baureihen | B6 753 0142 |

Abgesenkter Sitzkasten



B6 684 8643

Sicher unterwegs, mehr Komfort: mit dem um 40 mm abgesenkten Sitzkasten können Sie ihre Sitzposition am Fahrersitz ganz individuell einstellen. Der Seriensitzkasten wird durch eine abgesenkte Variante ersetzt.

| | |
|------------------------------|---|
| Produktvorteile | Mehr Komfort; individuelle Einstellung des Fahrersitzes; ermöglicht größeren Verstellbereich des Fahrersitzes |
| Lieferumfang | 1 x abgesenkter Sitzkasten, 6 x Zylinderschraube, 4 x Unterlegscheibe |
| Hinweis | Voraussetzungen Code F2N oder Code F2P + Code F2G oder Code F2H |
| Weitere Informationen | Passende Sitzkastenverkleidung in zwei Farbvarianten erhältlich (B6 768 1251, B6 768 2244) |

| Artikelbezeichnung | Fahrzeug | Teilenummer |
|------------------------|------------------------|-----------------------------|
| Abgesenkter Sitzkasten | Ac5, Ac4, An, Ar5, Ar4 | B6 684 8643 |

Sitzkastenverkleidung



B6 768 1250



B6 768 1250

Sitzzubehör

Schöner sitzen: die Sitzkastenverkleidungen schützen den Fahrer im Winter vor Kälte und werten den Innenraum optisch auf.

| | |
|------------------------|--|
| Produktvorteile | Schafft Wohnatmosphäre; Schutz vor Kälte; kein Verrutschen durch entsprechende Rückenbeschichtung des Velours und Verklebung der Sitzkastenverkleidung am Sitzkasten |
| Material | Hochwertiger Perlevelours |
| Montage | 8 Klettverbindungen zum Aufkleben auf den Sitzkasten ermöglichen einfache Montage und Demontage |
| Hinweis | Identisch für Sitzkästen des Fahrer- und Beifahrersitzes |

Sitzkastenverkleidung, anthrazit

| | |
|--------------------|---|
| Eigenschaft | Mit aufgesticktem Mercedes-Stern. Einfassung in schwarzem Nubuk mit Kontrastnaht in Mandelbeige |
|--------------------|---|

| Artikelbezeichnung | Fahrzeug | Teilenummer |
|--|------------------------|-----------------------------|
| Sitzkastenverkleidung | Ac5, Ac4, An, Ar5, Ar4 | B6 768 1250 |
| Sitzkastenverkleidung für abgesenkten Sitzkasten | Ac5, Ac4, An, Ar5, Ar4 | B6 768 1251 |

Sitzkastenverkleidung, schwarz

| | |
|--------------------|--|
| Eigenschaft | Mit aufgesticktem Mercedes-Stern. Einfassung in schwarzem Nubuk mit Kontrastnaht in silber |
|--------------------|--|

| Artikelbezeichnung | Fahrzeug | Teilenummer |
|--|------------------------|-----------------------------|
| Sitzkastenverkleidung | Ac5, Ac4, An, Ar5, Ar4 | B6 768 2243 |
| Sitzkastenverkleidung für abgesenkten Sitzkasten | Ac5, Ac4, An, Ar5, Ar4 | B6 768 2244 |

Sicherheitsgurt, rot



Bringt Farbe ins Cockpit: Der rote Sicherheitsgurt verleiht eine sportliche Optik und erleichtert die Sichtkontrolle von außen.

| | |
|------------------------------|---|
| Produktvorteile | Vereinfachte Sichtkontrolle von außen |
| Weitere Informationen | Erfüllung länderspezifischer Vorschriften |

| Artikelbezeichnung | Fahrzeug | Teilenummer |
|---|------------------------|---------------------------------|
| Sicherheitsgurt, rot, ohne Gurtstraffer links, gilt nur für Linkslenker Code Z5X, nur in Verbindung mit Code D1C (Fahrer-Schwingsitz, Komfort) oder Code D1D (Fahrer-Schwingsitz, Klima), nicht in Verbindung mit Code S3A (Airbag, Fahrer) | Ac5, Ac4, An, Ar5, Ar4 | A 005 860 24 85 |
| Sicherheitsgurt, rot, ohne Gurtstraffer rechts, nur für Linkslenker Code Z5X, nur in Verbindung mit Code D1P Komfortsitz Beifahrer oder D1Q Klimasitz Beifahrer | Ac5, Ac4, An, Ar5, Ar4 | A 005 860 25 85 |
| Sicherheitsgurt, rot, mit Gurtstraffer links, nur für Linkslenker Code Z5X, nur in Verbindung mit Code S3A (Airbag, Fahrer) und Code D1C (Fahrer-Schwingsitz, Komfort) oder Code D1D (Fahrer-Schwingsitz, Klima) | Ac5, Ac4, An, Ar5, Ar4 | A 005 860 26 85 |
| Sicherheitsgurt, rot, mit Gurtstraffer rechts, nur für Rechtslenker Code Z5W, nur in Verbindung mit Code S3A (Airbag, Fahrer) und Code D1C (Fahrer-Schwingsitz, Komfort) oder Code D1D (Fahrer-Schwingsitz, Klima) | Ac5, Ac4, An, Ar5, Ar4 | A 005 860 27 85 |

Schwenktisch



[B6 626 0331](#)

Praktisch und platzsparend: Der höhenverstellbare Schwenktisch ist hervorragend, um darauf zu essen, um mit dem Laptop darauf zu arbeiten oder als praktische Ablagefläche.

| | |
|------------------------|---|
| Produktvorteile | Platzsparend; schwenkbar; höhenverstellbar; der Geometrie der Mittelkonsole angepasst |
| Material | Die Oberfläche der Tischplatte ist mit Ledernarbung versehen |
| Belastung | Max. 2,5 kg |
| Montage | Wird in Getränkehalter und auf Mittelkonsole montiert |

| Artikelbezeichnung | Fahrzeug | Teilenummer |
|--------------------|----------|-----------------------------|
| Schwenktisch | Ac5, Ac4 | B6 626 0331 |



Die neue Service-Innovation Mercedes-Benz Uptime

Durch die intelligente Vernetzung von Fahrzeug inklusive angekoppeltem Trailer, Mercedes-Benz Service und Ihrem Transportunternehmen setzt Mercedes-Benz Uptime neue Maßstäbe. Das ermöglicht eine signifikant gesteigerte Planbarkeit von Werkstattaufhalten und eine höhere Fahrzeugverfügbarkeit.



Ihre Vorteile auf einen Blick:

- Vermeidung von vorhersagbaren Liegenbleibern: Vorbeugen von Pannen und Reduktion von organisatorischem Stress
- Effizientes Management der Reparaturen und Wartungen: Verringerung der Werkstattaufhalte und Standzeiten in der Werkstatt
- Echtzeitunterstützung der Instandsetzungsmaßnahmen: Vermeidung unnötiger Werkstattaufhalte und Reparaturkosten

Mehr Informationen unter:

www.mercedes-benz.com/uptime

Die Elektrik/Elektronik.



Sicher unterwegs.

Mercedes-Benz steht auch in den Bereichen Elektrik und Elektronik für getestete Qualität. Den Anfang macht die Nachrüstung des Abbiege-Assistenten (Code S1R).



Abbiege-Assistent (Code S1R)



Effektive Kollisionswarnung beim Abbiegen oder Spurwechseln



Besteht unmittelbare Kollisionsgefahr alarmiert der Assistent den Fahrer



Gelbe LED-Warnanzeige



Rote LED-Anzeige

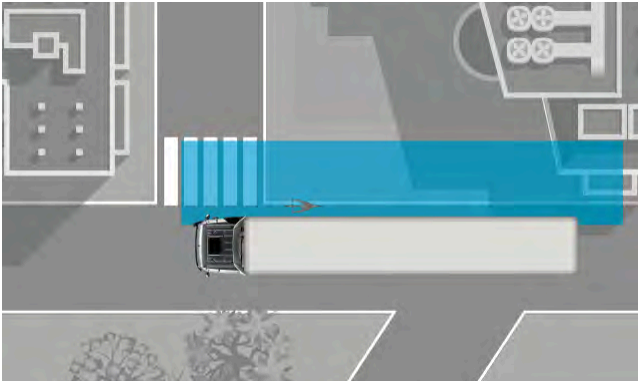
Sicherheitsassistenzsysteme

Der Abbiege-Assistent von Mercedes-Benz warnt den Fahrer optisch und akustisch vor Gefahren beim Abbiegen in kritischen Situationen mit eingeschränkter Sicht. Mehr noch: Er berücksichtigt ebenfalls die Schleppkurve des Aufliegers und warnt deshalb auch bei einer vom System festgestellten möglichen Kollisionsgefahr mit stationären Hindernissen wie Ampeln oder Laternen. Darüber hinaus unterstützt er den Fahrer beim Spurwechsel. Die optischen und akustischen Signale verschaffen dem Fahrer wertvolle Zeit für eine Reaktion.

Mittels zweistufigem Warnsystem hilft der Abbiege-Assistent, kritische Verkehrssituationen selbst zu entschärfen. Dafür überwachen zwei Nahbereichssensoren permanent die Beifahrerseite – über die gesamte Zuglänge (bis max. 18,75 m) sowie einer Fahrspur-Breite (ca. 3,75 m). Befindet sich ein bewegliches Objekt in der rechten seitlichen Überwachungszone, leuchtet in der A-Säule auf der Beifahrerseite in Blickhöhe des Fahrers eine LED in Dreiecksform gelb auf. Bei Kollisionsgefahr blinkt die LED-Leuchte mehrfach rot mit höherer Leuchtkraft, nach zwei Sekunden permanent rot. Zusätzlich ertönt bei drohender Kollision sidenrichtig ein Warnton über einen Lautsprecher der Radioanlage. Weniger häufig, aber genauso folgenschwer: Abbiegeunfälle mit stehenden Radfahrern oder Fußgängern. Der Assistent warnt auch vor einer akuten Unfallgefahr mit stehenden Personen und Objekten. Es erfolgt eine sofortige Warnung mittels roter LED-Anzeige, allerdings ausschließlich auf Gefahren innerhalb der Schleppkurve des Zuges und unmittelbar bei akuter Unfallgefahr (im Rahmen der Systemgrenzen). Diese Funktion stellt keine Rangierhilfe dar, sie ist nicht auf Rangiervorgänge ausgelegt.

| | |
|------------------------|---|
| Produktvorteile | System kann helfen, die Sicherheit im Straßenverkehr zu erhöhen; unterstützt den Fahrer bei unübersichtlichen Ab- und Einbiege-Manövern; hilft kritische Verkehrssituationen zu entschärfen |
| Gültigkeit | Die Nachrüstung Abbiege-Assistent ist verfügbar für Linkslenker Fahrzeuge (Code Z5X) ab 01.2017 |
| Fahrzeug | Ac5, Ac4, An, Ar5, Ar4 |
| Hinweis | Um Ihnen ein fahrzeugspezifisches Angebot unterbreiten zu können wenden Sie sich bitte an Ihren Mercedes-Benz Partner, er berät Sie gerne |

Abbiege-Assistent S6F permanent aktiv



[A 000 827 96 59](#)

Der Abbiege-Assistent S1R kann im Menü des Bordcomputers durch den Fahrer nicht mehr deaktiviert werden und ist somit permanent aktiv.

Hinweis Nur in Verbindung mit S1R möglich

| Artikelbezeichnung | Fahrzeug | Teilenummer |
|--|---------------------------|---------------------------------|
| Abbiege-Assistent, permanent aktiv (Code S6F) | Ac5, Ac4, Ar5, Ar4, An | A 000 827 96 59 |

Abbiege-Assistenzsystem, basic



Das Abbiege-Assistenzsystem, basic ist ein Objekterfassungs-System zur Kollisionsvermeidung auf Basis eines 24 GHz Radarsystems. Das System kann die Sicherheit ungeschützter Verkehrsteilnehmer beim Abbiegen über die Beifahrerseite von mittelgroßen und schweren Nutzfahrzeugen (> 3,5 t) erhöhen. Hier wird der Fahrer sowohl optisch als auch akustisch informiert und gewarnt, sofern sich ein bewegliches Objekt in der seitlichen Überwachungszone befindet.

Der Radarsensor verwendet die Frequenzmodulation, um Geschwindigkeit, Reflexivität (Zurückspiegelung), Winkel und andere Parameter mehrerer Zielobjekte gleichzeitig zu messen. Damit ist es möglich, zwischen ungeschützten Verkehrsteilnehmern und anderen Objekten zu unterscheiden. Im Gegensatz zu auf Ultraschall basierenden Systemen kommt es zu wesentlich weniger störenden Fehlwarnungen. Der Fahrer erhält somit eine zuverlässige Hilfe, die die Sicherheit beim Abbiegen erhöht.

Der Radarsensor ist unempfindlich gegenüber Umwelteinflüssen wie Regen, Schnee und Verschmutzung und arbeitet bei Tag und Nacht. Er verfügt über eine permanente integrierte Selbsttestfunktion (BIST). Fehlalarme durch stationäre Objekte, wie etwa Verkehrsschilder oder Bäume, werden auf ein Minimum reduziert.



Produktvorteile

Verminderung der Unfallgefahr mit anderen Verkehrsteilnehmern; Unterscheidung bewegter und stationärer Objekte; das radarbasierte System funktioniert auch bei Nebel, Dämmerung und Dunkelheit; der Radarsensor ist gegenüber Verschmutzungen unempfindlich; bewährte robuste Technologie

Hinweis

Um Ihnen ein fahrzeugspezifisches Angebot unterbreiten zu können wenden Sie sich bitte an Ihren Mercedes-Benz Partner, er berät Sie gerne



Sicherheitsassistenzsysteme

Kamerasysteme



B6 782 1275, B6 782 1269



B6 782 1281



B6 782 1280

Verschafft mehr Überblick: Das Rückfahrkamerasystem macht den Bereich direkt hinter dem Fahrzeug einsehbar und sorgt so für Sicherheit und Unfallschutz.

Produktvorteile Erhöhter Unfallschutz; exaktes Heranfahren beim Rückwärtsfahren und Rangieren; Kabel- und Steckersysteme gefahrtauglich; wasserdichtes Kameragehäuse (Schutzklasse IP 69K); integrierte Heizung

Funktion System wird beim Einlegen des Rückwärtsganges automatisch aktiviert

Hinweis Aktuell ist die zweite Person als Einweiser weiterhin vorgeschrieben; in Verbindung mit Code J9J (Vorrüstung für Rückfahrkamera) erfolgt die Darstellung über das videofähige Kombiinstrument, Code J1C (12,7 cm Farbdisplay)

| Artikelbezeichnung | Fahrzeug | Teilenummer |
|---|------------------------|-----------------------------|
| Rückfahrkamera ohne Overlay | Ac4, An, Ar4 | B6 782 1275 |
| Rückfahrkamera mit Overlay | Ac4, An, Ar4 | B6 782 1269 |
| Adapterkabel (i. V. m. Code J9J) | Ac5, Ac4, An, Ar5, Ar4 | B6 753 0171 |
| Multikabel 5 m | Ac5, Ac4, An, Ar5, Ar4 | B6 782 1277 |
| Multikabel 11 m | Ac5, Ac4, An, Ar5, Ar4 | B6 782 1278 |
| Multikabel 16 m | Ac5, Ac4, An, Ar5, Ar4 | B6 782 1279 |
| Multikabel 21 m | Ac5, Ac4, An, Ar5, Ar4 | B6 782 1280 |
| Spiralkabel | Ac5, Ac4, An, Ar5, Ar4 | B6 782 1281 |
| Kamera ohne Overlay 120° Öffnungswinkel | Ac5 | B6 782 1333 |
| Kamera ohne Overlay 100° Öffnungswinkel | Ac5 | B6 782 1332 |
| Magnetfußhalter | Ac5, Ac4 | B6 782 1331 |
| Adapterkabel für vier Kameras | Ac5, Ar5 | B6 782 1335 |

SurroundView



Sicherheitsassistenzsysteme



B6 782 1267

Für einen umfassenderen Rundumblick: Dieser 7“-TFT-Monitor mit hochwertigem LED-Backlight und hervorragender Bildqualität wurde speziell für die Anwendung im Nutzfahrzeug entwickelt und bietet die Vorzüge einer einwandfreien SurroundView-Darstellung.

Produktvorteile Kann bis zu vier Kameras, die an beliebigen Orten am Fahrzeug befestigt sind, in einem Monitorbild darstellen; somit hat der Fahrer beim Einparken und Rangieren (etwa in engen Fahrsituationen) einen besseren Überblick

Funktion Erfüllt durchgängig die hohen Anforderungen im Nutzfahrzeug wie Staubdichtigkeit, Strahlwasserschutz IP6K5, Temperaturbereich -30° C bis +85° C; integriertes Steuergerät zur automatischen Anhängererkennung; ein Helligkeitssensor zur automatischen Tag-/Nachtschaltung, sowie ein einstellbares Overlay zur Distanzvisualisierung; Anschluss von bis zu vier Kameras möglich; Kabel unterschiedlicher Länge verbinden die Kameras mit dem Monitor; über die Tasten am Monitor gestaltet sich die Einstellung einfach

Lieferumfang 1 modularer SV-Monitor, Steckerleiste zum Anschluss, robuster und flexibel verstellbarer Monitorhalter

| Artikelbezeichnung | Fahrzeug | Teilenummer |
|-----------------------------------|--------------------|-------------|
| 7“-Zusatzmonitor für SurroundView | Für alle Baureihen | B6 782 1267 |

Adapterkabel und Adapter



B6 753 0151



B6 753 0152



A 000 545 39 84

Adapterkabel und Adapter für die Stromversorgung zwischen Sattelzugmaschine und Anhänger bzw. Auflieger.

| | |
|------------------------|---|
| Produktvorteile | Kontaktsicherheit und Wasserdichtigkeit; einfache und rationelle Montage |
| Adapterkabel | 15-poliger Stecker (Verbinder) nach ISO 12098 (24 Volt), 7-polige Steckdose nach ISO 1185 (24 Volt, normal, schwarz) und ISO 3731 (24 Volt, Zusatz, weiß) |
| Verwendung | Von Steckdose (ISO 12098) am Zugfahrzeug zu je einem Stecker (ISO 1185 und ISO 3731) am Anhänger/Auflieger |

| Artikelbezeichnung | Fahrzeug | Teilenummer |
|--|------------------------|-----------------|
| Adapterkabel 24 Volt, 15- auf 2 x 7-polig | Ac5, Ac4, An, Ar5, Ar4 | B6 753 0151 |
| Kurzadapter 24 Volt, 15- auf 2 x 7-polig, ohne Kabel | Ac5, Ac4, An, Ar5, Ar4 | B6 753 0152 |
| Adapter 24 Volt, 15- auf 2 x 7-polig, mit Spiralleitung (Code E6E) | Ac5, Ac4, An, Ar5, Ar4 | A 000 545 39 84 |

Adapter/Kabel/Anschlüsse

Anhängersteckdose, 24 Volt



A 000 540 27 39



A 000 540 38 39

Für die sichere Stromverbindung zwischen Zugmaschine und Anhänger bzw. Auflieger. Die Steckdose versorgt z. B. Beleuchtung, Rückscheinwerfer oder Bremsleuchten mit Strom.

| | |
|-------------------------|---|
| Technische Daten | 24 Volt; Belegung 5 x 1,5 mm ² und 2 x 4 mm ² ; 15-polig ABS/EBS (ISO 7638); Länge 450 cm |
|-------------------------|---|

| Artikelbezeichnung | Fahrzeug | Teilenummer |
|-------------------------------------|------------------------|-----------------|
| Anhängersteckdose 24 Volt, 15-polig | Ac5, Ac4, An, Ar5, Ar4 | A 000 540 27 39 |
| Anhängersteckdose 24 Volt, 7-polig | Ac5, Ac4, An, Ar5, Ar4 | A 000 540 38 39 |

Audio-/Video-Adapter-Set



B6 753 0173



B6 753 0174

Adapter /Kabel /Anschlüsse

Sehr gute Verbindung für überragende Unterhaltung: Das Audio-Adapter-Set besteht aus einem Verlängerungskabel zum externen Anschluss von Videogeräten wie einem DVD-Player an das Radio.

| Audio-Adapter-Set | |
|------------------------|---|
| Produktvorteile | Adapter wurden speziell für Mercedes-Benz Radios entwickelt |
| Eigenschaft | Line-in-Adapter und Mute-Adapter/ISO-Stecker und Cinch-Kupplungen; für die Tonausgabe externer Geräte über Bordlautsprecher sowie Mute zur Stummschaltung; geeignet für TV, Navigation (Ansage), externe Freisprecheinrichtung usw. (i. V. m. Code J2A-J2E) |

| Artikelbezeichnung | Fahrzeug | Teilenummer |
|--------------------|--------------|-------------|
| Audio-Adapter-Set | Ac4, An, Ar4 | B6 753 0173 |

| Video-Adapter-Set | |
|------------------------|---|
| Produktvorteile | Adapter wurden speziell für Mercedes-Benz Radios entwickelt; auch zum Anschluss der Rückfahrkamera geeignet |
| Eigenschaft | Koaxbuchsengehäuse FAKRA Code F (braun) und Code E (grün); Cinch-Kupplung, schwarz und gelb/Video-in und -out; für den Anschluss von externen Videogeräten; geeignet für Playstation, Wii, Videokamera, TV usw. (i. V. m. Code J2D) |

| Artikelbezeichnung | Fahrzeug | Teilenummer |
|--------------------|--------------|-------------|
| Video-Adapter-Set | Ac4, An, Ar4 | B6 753 0174 |

Powerstecker



B6 753 0129

Sicherer Anschluss: Powerstecker für die sichere Versorgung elektrischer Geräte mit hoher Stromaufnahme (z. B. Wasserkocher). Geeignet für Stromaufnahme bis 25 Ampere.

| | |
|------------------------|--|
| Produktvorteile | Sicherer Sitz des Steckers; sichere Verbindung sowohl magnetisch als auch mechanisch; Stromfluss erfolgt nur bei geschlossener mechanischer Verbindung; 50 % geringere Einbautiefe gegenüber Standard-Steckdose; kurzschlussfest |
|------------------------|--|

| | |
|-------------------------|---|
| Technische Daten | Verdrahtung 2,5 mm ² in den Farben rot und braun; Ummantelung der Leitung; "fliegende" Sicherung 25 Ampere |
|-------------------------|---|

| | |
|---------------------|--|
| Lieferumfang | Kabelsatz, Sicherung, Steckdose, Ringöse |
|---------------------|--|

| | |
|---------------------|--|
| Powerstecker | (MagCode) Power Clip Pro 24 V (Anschluss: Verschraubung) |
|---------------------|--|

| Artikelbezeichnung | Fahrzeug | Teilenummer |
|--------------------|------------------------|-----------------------------|
| Powerstecker | Ac5, Ac4, An, Ar5, Ar4 | B6 753 0129 |

Stecker und Steckdose ABS/EBS



B6 753 0158



B6 753 0159

Der ABS/EBS Stecker und die Steckdose (zertifiziert nach ISO 7638) für die Standardleitung sind ADR-/GGVS-tauglich. Der rückwärtige Abgang der Steckdose ist gerade.

| | |
|------------------------|---|
| Produktvorteile | Speziell auf den Verwendungszweck abgestimmtes System; einfache und rationelle Montage; hochwertige Lamellenkontakte mit Crimpanschluss |
|------------------------|---|

| | |
|-------------------------|--|
| Technische Daten | Mit 9 Crimp-Kontakthülsen (5 x 1,5 mm ² , 2 x 4 mm ² und 2 x 6 mm ²) |
|-------------------------|--|

| | |
|----------------|--|
| Hinweis | Passend für alle Systeme (z.B. 5-polig mit 2x 6,0 mm ² , 7-polig mit 2x 4,0 mm ² usw.) |
|----------------|--|

| Artikelbezeichnung | Fahrzeug | Teilenummer |
|--------------------|------------------------|-------------|
| Stecker ABS/EBS | Ac5, Ac4, An, Ar5, Ar4 | B6 753 0158 |
| Steckdose ABS/EBS | Ac5, Ac4, An, Ar5, Ar4 | B6 753 0159 |

Adapter /Kabel /Anschlüsse

Stecker und Steckdose, 15-polig



B6 753 0163



B6 753 0164

Der Stecker (zertifiziert nach ISO 12098) für die Standardleitung und die Steckdose (ISO 12098) für die Standard- und Wellrohrleitung sind ADR-/GGVS-tauglich. Der rückwärtige Abgang der Steckdose ist gerade.

| | |
|------------------------|---|
| Produktvorteile | Hochwertige Lamellenkontakte mit Crimpanschluss; einfache und rationelle Montage; Kontaktsicherheit und Wasserdichtigkeit |
|------------------------|---|

| | |
|-------------------------|--|
| Technische Daten | Crimp-Anschlüsse (12 x 1,0 - 1,5 mm ² und 3 x 2,5 mm ²) |
|-------------------------|--|

| Artikelbezeichnung | Fahrzeug | Teilenummer |
|-------------------------------|------------------------|-------------|
| Stecker, 15-polig, 24 V-ADR | Ac5, Ac4, An, Ar5, Ar4 | B6 753 0163 |
| Steckdose, 15-polig, 24 V-ADR | Ac5, Ac4, An, Ar5, Ar4 | B6 753 0164 |

Starthilfekabel, 24 Volt



B6 753 0150

Sicher wieder durchstarten: Starthilfekabel mit integrierter Schutzschaltung zur Unterdrückung induktiver Spannungsspitzen und vier vollisolierten Winkelzangen in einer praktischen Tasche.

| | |
|-------------------------|--|
| Produktvorteile | Robuste vulkanisierte Stegleitungen mit Ausreißsicherung; reduzierte Funkenbildung; entspricht DIN 72 553; Stecker und Kupplungen wasserdicht vulkanisiert |
| Technische Daten | 24 Volt, bis zu 1000 Ampere, 50 mm ² Leitungsquerschnitt, 5 m Länge |

| Artikelbezeichnung | Fahrzeug | Teilenummer |
|--------------------------|------------------------|-------------|
| Starthilfekabel, 24 Volt | Ac5, Ac4, An, Ar5, Ar4 | B6 753 0150 |

Verlängerungskabel USB



B6 753 0172

Musik wie am Schnürchen: Verlängerungskabel zum Anschluss externer USB-Geräte wie MP3-Player oder Speicher-Stick an das Radio des Actros, Antos und Arocs (in Verbindung mit Code J2A - J2E).

| | |
|-------------------------|---------------------------------------|
| Produktvorteile | Speziell entwickelt für Mercedes-Benz |
| Technische Daten | USB-A-Buchse, Mini-USB-Stecker |
| Länge | 65 cm |

| Artikelbezeichnung | Fahrzeug | Teilenummer |
|------------------------|--------------|-------------|
| Verlängerungskabel USB | Ac4, An, Ar4 | B6 753 0172 |

| | |
|-------------------------|-----------------------------|
| Technische Daten | USB-A-Buchse, USB-C Stecker |
| Länge | 50 cm |

| Artikelbezeichnung | Fahrzeug | Teilenummer |
|--------------------------------|----------|-------------|
| Verlängerungskabel/Adapter USB | Ac5, Ar5 | B6 753 0175 |

Spannungsreduzieradapter



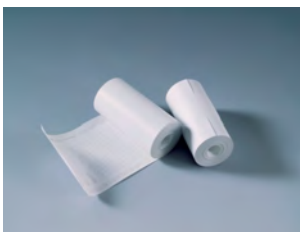
B6 753 0167

Wandlungsfähig: Spannungsreduzieradapter für den Betrieb von 12 V-Anhängern aus einem 24 V-Bordnetz als Kurzadapter einsetzbar.

| | |
|------------------------|---|
| Produktvorteile | Automatische Rückstellung bei Überstrom/Übertemperatur; kompatibel mit Lampenkontrollgeräten; korrekte Funktion des ABS Infomoduls ist sichergestellt |
| Verwendung | Von 15-polig 24 V zu 13-polig 12 V |
| Hinweis | Nur für Glühlampen |

| Artikelbezeichnung | Fahrzeug | Teilenummer |
|--------------------------|------------------------|-------------|
| Spannungsreduzieradapter | Ac5, Ac4, An, Ar5, Ar4 | B6 753 0167 |

Thermopapier/Großgebinde Thermopapier



B6 782 1244



B6 782 1243

Ausdrucke auf hitzebeständigem Thermopapier sind auch nach Kontakt mit Wasser oder Motoröl noch lesbar.

| | |
|------------------------|---|
| Produktvorteile | Hitzebeständig, auch nach Kontakt mit Wasser oder Motoröl noch lesbar |
| Lieferumfang | Päckchen mit 3 Rollen à 8 m oder als Großgebinde mit 20 Päckchen à 3 Rollen |

| Artikelbezeichnung | Fahrzeug | Teilenummer |
|---|------------------------|-------------|
| Einzelpackung Thermopapier (3 Rollen à 8 m) | Ac5, Ac4, An, Ar5, Ar4 | B6 782 1244 |
| Großgebinde Thermopapier (20 Päckchen à 3 Rollen) | Ac5, Ac4, An, Ar5, Ar4 | B6 782 1243 |

Antennen



A 906 905 48 00



B6 782 1321

Immer guter Empfang mit Antennen und Antennenzubehör für Ihren Lkw. Ihr Mercedes-Benz Partner berät Sie gerne.

| Artikelbezeichnung | Fahrzeug | Teilenummer |
|--|------------------------|-----------------|
| Antennenfuß AM/FM 20° | Ac5, Ac4, An, Ar5, Ar4 | A 002 827 03 01 |
| Antennenfuß AM/FM/FZV433MHz/Telefon 20° | Ac5, Ac4, An, Ar5, Ar4 | A 002 827 05 01 |
| Antennenfuß CB-Funk 6° | Ac5, Ac4, An, Ar5, Ar4 | A 002 827 07 01 |
| Antennenfuß CB-Funk 20° | Ac5, Ac4, An, Ar5, Ar4 | A 002 827 08 01 |
| Antennenstab 280 mm, Radio/Telefon 20° | Ac5, Ac4, An, Ar5, Ar4 | A 002 827 06 01 |
| Antennenstab 435 mm, CB-Funk 6°/20° | Ac5, Ac4, An, Ar5, Ar4 | A 002 827 09 01 |
| Antenne GSM/GPS FleetBoard/Navigation, Leitungslänge 1450 mm | Ac5, Ac4 | A 906 905 48 00 |
| Antennenstab verkürzt AM/FM, 234 mm, für Autotransporter | Ac5, Ac4 | B6 782 1321 |

CD-Radio Bluetooth



A 004 820 54 86

Hervorragendes Infotainment: Bei Bedarf finden auch andere mobile Geräte Anschluss, wie z. B. MP3-Player. CD-Radio Bluetooth mit integrierter Freisprecheinrichtung via Bluetooth-Schnittstelle. So behält der Fahrer die Hände frei zum Lenken.

Produktvorteile Funktionalität, Empfang und Tonqualität sind voll gewährleistet; saubere Verarbeitung, ohne Beschädigung der Innenausstattung durch Nachrüstung der Code EU2; einfache Bedienung des CD-Radios

Technische Daten Radio mit 4 Wellenbereichen: MW, UKW, LW, KW; CD-Player (Formate Audio CD, MP3, WMA); CAN-Schnittstelle für Anzeige im Instrument; Adressbuch-Zugriff (bei Code EU2) über Multifunktionslenkrad-Anzeige im Kombiinstrument

Betriebsspannung 24 Volt

| Artikelbezeichnung | Fahrzeug | Teilenummer |
|--------------------|----------|---------------------------------|
| CD-Radio Bluetooth | Ac5, Ac4 | A 004 820 54 86 |

Ersatzlampenboxen

Kleine und große Lichtblicke: enthalten alle notwendigen Reservelampen und Sicherungen in einer stabilen Box.

| | |
|------------------------|--|
| Produktvorteile | Sicher und platzsparend in einer handlichen Box untergebracht; baureihenunabhängig zusammengestellt |
| Lieferumfang | Alle notwendigen Ersatzlampen und Sicherungen für Hauptscheinwerfer, Nebelscheinwerfer, Blinkleuchten, Innenbeleuchtung etc. |
| Hinweis | Wichtig: In vielen europäischen Ländern besteht eine Mitführungspflicht |



B6 683 0022, B6 683 0021

| Artikelbezeichnung | Fahrzeug | Teilenummer |
|--------------------------|------------------------|-----------------------------|
| Ersatzlampenbox H7 klein | Ac5, Ac4, An, Ar5, Ar4 | B6 683 0022 |
| Ersatzlampenbox H7 groß | Ac5, Ac4, An, Ar5, Ar4 | B6 683 0021 |

Inhalt der Ersatzlampenboxen

| Ersatzlampenbox H7 klein | Ersatzlampenbox H7 groß | | Inhalt der Ersatzlampenboxen |
|--------------------------|-------------------------|---------------|--|
| - | 1x | H1 | Fernlicht |
| 1x | 2x | H7 LL | Abblendlicht |
| - | - | H4 | Abblendlicht |
| 2x | 3x | P21W | Hinten: Blink-, Rück-, Bremslicht |
| 1x | 3x | R10W | Kennzeichen, Seitenposition, Schlusslicht |
| 1x | 1x | PY21W | Blinker vorne |
| - | 1x | C5W | Markierung links, rechts vorne am Windabweiser |
| 1x | 2x | W5W | Standlicht, Einstieg |
| 1x | 2x | Sicherung 10A | |
| 1x | 2x | Sicherung 15A | |
| 1x | 1x | Sicherung 20A | |
| 1x | 1x | Sicherung 25A | |

CB-Funkgerät Universal, 12 Volt



B6 683 0017

Auf allen Kanälen zu Hause: CB-Funkgerät Universal mit 3 umschaltbaren nationalen Frequenztabellen. Mit ASC (automatische Rauschsperr) und Mikrophon mit Up- und Downtasten zur Kanalwahl.

Technische Daten 3 umschaltbare nationale Frequenztabellen:
 80 Kanäle FM, 4 W/12 Kanäle AM, 1 W/40
 Kanäle FM, 4 W/40 Kanäle AM, 1 W/40
 Kanäle FM, 4 W/CEPT

Betriebsspannung 12 Volt

| Artikelbezeichnung | Fahrzeug | Teilenummer |
|--|---------------------------|-----------------------------|
| CB-Funkgerät Universal, 12 Volt | Ac5, Ac4, An, Ar5, Ar4 | B6 683 0017 |
| Ersatzmikrofon CB-Funkgerät Universal | Ac5, Ac4, An, Ar5, Ar4 | B6 683 0016 |



CB-Funkgeräte

Notrufsystem ERA-Glonass



[A 000 820 55 85](tel:A 000 820 55 85)

Das Notrufsystem ERA-Glonass ist in Russland für alle auf eigener Achse überführte Lkw gesetzlich vorgeschrieben.

Produktvorteile Erfüllt die Anforderungen der gesetzlichen Vorgabe „Technical Regulation of the Customs Union TR CU 018/2011 on the safety of wheeled vehicles“

Gültigkeit Relevant für die Länder Russland, Weißrussland, Kasachstan, Armenien, Kirgistan, Aserbaidschan, Georgien, Moldawien, Tadschikistan, Turkmenistan, Usbekistan und Ukraine

Hinweis Nicht in Verbindung mit Code D0Z (SoloStar Concept), Code D7V (Tisch auf Beifahrerseite) und Code J9F (Vorrüstung 12-V-Radio)

| Beschreibung | Fahrzeug | Teilenummer |
|--------------------------|--------------------|---|
| Notrufsystem ERA-Glonass | Ac5, Ac4, Ar5, Ar4 | A 000 820 55 85 |

Mobiltelefon-Ladeschale iPhone (Code EU3)



B6 782 1306

Bedienen Sie ihr Mobiltelefon bequem über das Multifunktionslenkrad: Die Ladeschale ermöglicht die Anbindung an die Außenantenne Ihres Fahrzeugs. Gleichzeitig wird der Akku geladen. Die feste Aufnahme gewährleistet den sicheren Halt des iPhones 3G, 3GS, 4 sowie 4S auch während der Fahrt.

Produktvorteile Ladung des Akkus; besserer Empfang durch Anbindung an die Außenantenne

| Artikelbezeichnung | Fahrzeug | Teilenummer |
|---|--------------|-------------|
| Mobiltelefon-Ladeschale (für das iPhone 3G, 3GS, 4, 4S) | Ac4, An, Ar4 | B6 782 1306 |

Achslast-Messeinrichtung (Code J3Z)



Die Achslast-Messeinrichtung erfasst elektronisch die aktuellen Einzelachslasten aller luftgefederten Achsen. Sensoren in den Federbalgträgern ermitteln die jeweiligen Belastungswerte, sobald die Luftfederung in Fahrstellung gebracht ist.

Produktvorteile

Einfaches Handling und Sicherheit für den Fahrer bei gewichtskritischer Fahrzeugbeladung durch Ablesen der tatsächlichen Achslasten über das Fahrer-Informationssystem; noch mehr Verkehrssicherheit durch Vermeidung einer Überladung des Fahrzeugs; Beitrag zum Werterhalt des Fahrzeugs durch Verhinderung einer Überlastung und damit verbundenen Schäden

Weitere Informationen

Dieser Nachrüstungsatz gilt nur in Verbindung mit Wankregel-Assistent (Code S1F) und Vorderachse luftgefedert (Code A1A). Die Nachrüstung Achslast-Messeinrichtung (Code J3Z) ist auch für andere Fahrzeug-Konfigurationen möglich. Wenden Sie sich bitte an Ihren Mercedes-Benz Partner, er berät Sie gerne

Hinweis

Das System ist nicht eichfähig

| Artikelbezeichnung | Fahrzeug | Teilenummer |
|---|--------------|---------------------------------|
| Nachrüstung Achslast-Messeinrichtung (Code J3Z) | Ac4, An, Ar4 | A 000 827 83 59 |
| Teilesatz Drucksensor | Ac4, An, Ar4 | A 012 542 37 18 |

Predictive Powertrain Control - PPC (Code G0T)



Der vorausschauende Tempomat Predictive Powertrain Control (PPC) senkt den Kraftstoffverbrauch um bis zu fünf Prozent und reduziert somit nachweisbar die Gesamtbetriebskosten eines Lkw. PPC reguliert als weltweit erster GPS-Tempomat nicht nur generell die Geschwindigkeit. Das System nutzt auf Basis dreidimensionaler Karten im Gefälle Schwungspitzen, nimmt vor Kuppen rechtzeitig Gas weg, greift in die Schaltung ein und nutzt zuletzt die Getriebe-Neutralstellung EcoRoll um den Verbrauch zu minimieren. Daraus ergibt sich eine vorausschauende Fahrweise dank perfekter Kenntnis von Strecke und Fahrzeug rund um die Uhr. Die Installation von PPC dauert etwa 2,5 Stunden. Eine Abnahme durch den TÜV oder eine andere Prüforga-nisation ist nicht erforderlich.

Produktvorteile Je nach Topographie ergibt sich ein deutlich reduzierter Kraftstoffverbrauch bis zu fünf Prozent sowie ein deutlich entlasteter Fahrer; es kann für höchste Effizienz später mit aktualisiertem Karten- und Datenmaterial auf dem neuesten Stand gehalten werden; darüber hinaus wird die Umwelt durch nochmals deutlich geringere CO₂-Emissionen geschont

Eigenschaft Das neue PPC-Nachrüstpaket ist durch eine verbesserte Software und ein erweitertes Kartenmaterial noch profitabler

Weitere Informationen Voraussetzung: ab Produktionsdatum 08.2012, Mercedes PowerShift 3 (Code G5G). Ausschlüsse: Hydraulic Auxiliary Drive (Code A1H), Sekundär-Wasser-Retarder (Code B3H), Antriebstrang 44 t bis 80 t (Code G0B), Antriebstrang, 44 t bis 120 t (Code G0C), Antriebstrang, Kundenbedarf größer 120 t (Code G0D), Fahrprogramm municipal (Code G0S), Fahrprogramm fire-service (Code G0X), Getriebe G 280-16/11,7-0,69 (Code G2D), Turbo-Retarder-Kupplung (Code G3Y), Allradantrieb

| Artikelbezeichnung | Fahrzeug | Teilenummer |
|--------------------|--------------|-----------------|
| PPC-Nachrüstpaket | Ac4, An, Ar4 | A 000 446 31 75 |

Nachrüstungen

Predictive Powertrain Control Update



Senken Sie den Verbrauch Ihres Lkw mit der PPC-Nachrüstung (PPC: Predictive Powertrain Control) um bis zu 7 %. Das innovative System verknüpft GPS-Daten und topografische Karten mit dem vollautomatisierten Getriebe Mercedes PowerShift 3. Über den Tempomat werden Gangwahl und Geschwindigkeit vorausschauend und voll automatisiert an Ihre individuellen Streckengegebenheiten angepasst.

Produktvorteile Bringt Ihr PPC auf den neusten Stand; erweiterte Kartendaten und verbesserte Software sorgen für ein noch effizienteres PPC; durch das Update kann das PPC nun auch in der Ukraine und Russland eingesetzt werden

Voraussetzung PPC (Code G0T) der alten Generation bis ca. 10/2016 oder PC-Nachrüstpaket B6 683 0049 (Teilenummer Steuergerät: A 000 446 0375, A 000 446 0475 oder A 000 446 0575)

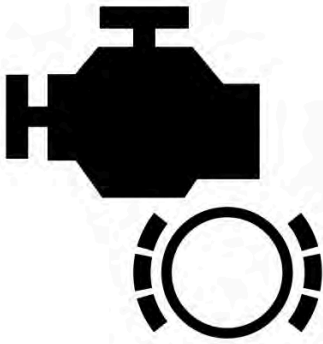
| Artikelbezeichnung | Fahrzeug | Teilenummer |
|--------------------|--------------|---------------------------------|
| PPC-Update | Ac4, An, Ar4 | A 000 827 35 03 |

Produktvorteile Neben Funktionsverbesserungen und verbesserten Kartendaten wird das PPC noch intelligenter, mit dem Update ist es möglich, lokale Steigungsdaten zu erfassen und einzulernen; weitere Neuerungen sind eine verbesserte Anhängererkennung, Unterstützung der Balkan-Staaten mit Steigungsdaten (keine Interurban-Funktion), Verbesserung der Steigungsdatenabdeckung in Russland und die Anpassung der impliziten Speed Limits in Spanien und Frankreich

Voraussetzung Fahrzeug der neuen Generation Actros 5 (Code V2B) oder Arocs 5 (Code V2J) und PPC (Code G0T)

| Artikelbezeichnung | Fahrzeug | Teilenummer |
|--------------------|----------|-----------------|
| PPC+-Update | Ac5, Ar5 | A 000 827 57 03 |

High Performance Engine Brake (Code M5V)



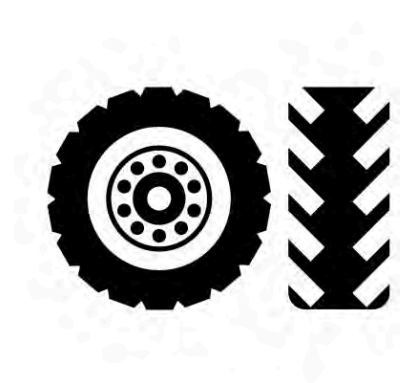
Steigern Sie die Bremskraft Ihrer Motorbremse und verbessern Sie somit das verschleißfreie Bremsen. Bis zu 85 % der Bremsarbeit kann mit der High Performance Engine Brake geleistet werden.

Produktvorteile Bis zu 37 % mehr Bremskraft gegenüber der Standard-Motorbremse (beim OM473 steigt die Motorbremskraft bis zu 130 kW)

Hinweis Voraussetzung für die Nachrüstung High Performance Engine Brake ist die Standard Motorbremse (Code M5U)

| Artikelbezeichnung | Fahrzeug | Teilenummer |
|--|------------------------|---------------------------------|
| Datenträger Nachrüstung High Performance Engine Brake (Code M5V) Typ 963/964 | Ac5, Ac4, An, Ar5, Ar4 | A 000 827 76 59 |

Fahrprogramm „offroad“ (Code G0W)



Das Fahrprogramm „offroad“ ist speziell auf den Offroad-Einsatz ausgelegt und unterstützt eine sehr kraftbetonte Fahrweise.

Produktvorteile

Problemloses Anfahren ohne Betätigung des Gaspedals auch an Steigungen aufgrund der Kriechfunktion; Senkung der Wartungs- und Betriebskosten sowie Schonung des kompletten Antriebsstrangs durch optimierte Kuppel- und Schaltabläufe; erhöhte Fahrsicherheit auf Gefällstrecken durch Erkennung des Schubbetriebs per Neigungssensor und Unterdrückung des Hochschaltens bei Bergabfahrten; höchstmögliche Kraftübertragung beim Einsatz der Aufbauten (Kipper etc.)

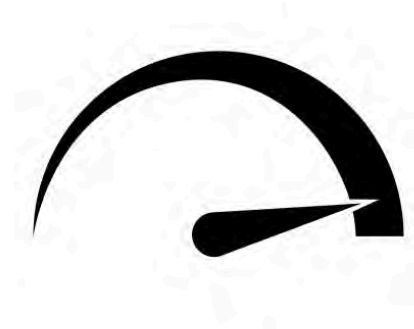
| | |
|--------------------|---|
| Eigenschaft | Kriechfunktion zum feinfühligem Manövrieren, Drehzahlerhöhung um 100 U/min, um Schaltvorgänge und somit Zugkraftunterbrechungen zu vermeiden, Unterdrückung des Hochschaltens bei Fahrten im Gefälle, Freischaukel-Modus sowie schnelles Rückwärtsfahren mit vier Rückwärtsgängen |
| Gültigkeit | Auf einen Einsatz mit einem Fahrzeuggesamtgewicht bis zu 120 t optimiert |
| Hinweis | Voraussetzung Code G5G (Mercedes PowerShift 3) |

| Artikelbezeichnung | Fahrzeug | Teilenummer |
|---|----------|---------------------------------|
| Datenträger Nachrüstung Fahrprogramm „offroad“ (Code G0W) | Ar4 | A 000 827 67 59 |

Nachrüstungen

Fahrprogramm „power“ (Code G0V)

Das Fahrprogramm „power“ ist auf den Onroad-Einsatz im Fernverkehr ausgelegt und unterstützt eine sehr agile Fahrweise.



Produktvorteile Individuelle, einsatzoptimierte Anpassung des Fahrprogramms durch zwei Fahrmodi, die sowohl eine kraftstoffsparende wie auch eine agile Fahrweise unterstützen; Entlastung des Fahrers von Routinen durch automatisierte Funktionen Auskuppeln, Schalten, Einkuppeln; Senkung der Wartungs- und Betriebskosten sowie Schonung des kompletten Antriebsstrangs durch optimierte Kuppel- und Schaltabläufe

Eigenschaft Es werden die Drehzahlen gegenüber dem Standard-Modus für alle Schaltvorgänge um 100 U/Min erhöht

Gültigkeit Das Fahrprogramm ist auf einen Einsatz mit einem Fahrzeuggesamtgewicht bis zu 150 t optimiert

Hinweis Voraussetzung Code G5G (Mercedes PowerShift 3)

| Artikelbezeichnung | Fahrzeug | Teilenummer |
|---|--------------|---------------------------------|
| Datenträger Nachrüstung Fahrprogramm „power“ (Code G0V) | Ac4, An, Ar4 | A 000 827 65 59 |

Fahrprogramm „economy“ (GOU)



Das Fahrprogramm „economy“ ist auf den Onroad-Einsatz im Fernverkehr ausgelegt und unterstützt eine sehr kraftstoffsparende und fahrzeugschonende Fahrweise.

| | |
|------------------------|---|
| Produktvorteile | Unterstützung einer äußerst kraftstoffsparenden und materialschonenden Fahrweise; entlastet den Fahrer von Schaltroutinen durch automatisierte Funktionen Auskuppeln, Schalten und Einkuppeln; Senkung der Wartungs- und Betriebskosten durch optimierte Kuppel- und Schaltvorgänge zur Schonung des kompletten Antriebsstrangs |
| Eigenschaft | Es werden die Höchstgeschwindigkeit auf 85 km/h begrenzt, bei aktiviertem Tempomat, die Kickdown-Funktion unterdrückt und der EcoRoll-Modus permanent aktiviert |
| Gültigkeit | Das Fahrprogramm ist auf einen Einsatz mit einem Fahrzeuggesamtgewicht bis zu 44 t optimiert |

| Artikelbezeichnung | Fahrzeug | Teilenummer |
|---|--------------|---------------------------------|
| Datenträger Nachrüstung Fahrprogramm „economy“ (Code GOU) | Ac4, An, Ar4 | A 000 827 64 59 |

Fahrprogramm „fleet“ (Code G0Z)



Das Fahrprogramm „fleet“ ist eine kraftstoffsparende Variante von Mercedes PowerShift, die für Flottenkunden im Fernverkehr entwickelt wurde. Sie verfügt ausschließlich über den Schaltmodus Economy und ist auf eine Geschwindigkeit von maximal 85 km/h begrenzt.

| | |
|------------------------|---|
| Produktvorteile | Senkung des Kraftstoffverbrauchs durch Entfall verbrauchsintensiver Modi; unterstützt den Fahrer bei einer kraftstoffsparenden Fahrweise |
| Eigenschaft | Kick-Down-Funktion und manueller Fahrmodus entfallen. Die Taste am rechten Lenkstockhebel zur Wahl des Fahrprogramms ist ohne Funktion |
| Hinweis | Die Höhe der Kraftstoffeinsparung ist stark abhängig vom Einsatzzweck, der Topografie sowie der Fahrweise. Voraussetzung Code G5G (Mercedes PowerShift 3) |

| Artikelbezeichnung | Fahrzeug | Teilenummer |
|---|--------------|---------------------------------|
| Datenträger Nachrüstung Fahrprogramm „fleet“ (Code G0Z) | Ac4, An, Ar4 | A 000 827 66 59 |

Fahrprogramm „municipal“ (Code G0S)



Beim Fahrprogramm „municipal“ für Entsorgungsfahrzeuge stehen die Fahrmodi Standard und Sonderautomatisierung zur Verfügung. Der Fahrmodus „municipal“ umfasst folgende Anpassungen: Parametrierter Anfahrangang für Sammeln definiert: ab Werk 2. Gang, EcoRoll, Kriechen und Kupplungsüberlastungswarnung sind deaktiviert.

Produktvorteile Das Fahrprogramm „municipal“ ist an die Erfordernisse der Entsorgungsbranche speziell angepasst

Hinweis Voraussetzung Code G5G (Mercedes PowerShift 3)

| Artikelbezeichnung | Fahrzeug | Teilenummer |
|---|--------------|---------------------------------|
| Datenträger Nachrüstung Fahrprogramm „municipal“ (Code G0S) | Ac4, An, Ar4 | A 000 827 68 59 |

Fahrprogramm „fire-service“ (Code G0X)



Das Fahrprogramm „fire-service“ ist auf den Feuerwehreinsatz ausgelegt und unterstützt die Beschleunigung und Dynamik des Fahrzeugs.

Produktvorteile An die Erfordernisse der Feuerwehr angepasstes permanent dynamisches Fahrprogramm mit voller Nutzung der Motorleistung und des Drehmoments ohne Berücksichtigung des Kraftstoffverbrauchs; Unterstützung einer kraftstoffsparenden Fahrweise bei Bedarf durch Wahl des Standardprogramm via Menü; Entlastung des Fahrers von Routinen durch automatisierte Funktionen Auskuppeln, Schalten, Einkuppeln; Senkung der Wartungs- und Betriebskosten sowie Schonung des kompletten Antriebsstrangs durch optimierte Kuppel- und Schaltabläufe

Eigenschaft Es werden die Schaltpunktwahl und die Schaltdynamik so verschoben, dass in jeder Fahrsituation der maximale Vortrieb erzielt wird. Somit werden die Vorgaben für Feuerwehrfahrzeuge gemäß DIN 1846-2 erfüllt

Gültigkeit Das Fahrprogramm ist auf einen Einsatz mit einem Fahrzeugesamtgewicht bis zu 44 t optimiert

Hinweis Sonderfunktionen, die für Flugfeldlöschfahrzeuge erforderlich sind, sind nicht enthalten

| Artikelbezeichnung | Fahrzeug | Teilenummer |
|--|--------------|---------------------------------|
| Datenträger Nachrüstung Fahrprogramm "fire-service" (Code G0X) | Ac4, An, Ar4 | A 000 827 70 59 |

Fahrprogramm „heavy“ (Code G0Y)



Das Fahrprogramm „heavy“ ist eine funktionale Ergänzung zum serienmäßigen Fahrmodus Standard und unterstützt auf Knopfdruck eine sehr kraftbetonte Fahrweise.

| | |
|------------------------|--|
| Produktvorteile | Individuelle, einsetzoptimierte Anpassung des Fahrprogramms durch zwei Fahrmodi, die sowohl eine kraftstoffsparende wie auch eine kraftbetonte Fahrweise unterstützen; Entlastung des Fahrers von Routinen durch automatisierte Funktionen Auskuppeln, Schalten, Einkuppeln; Senkung der Wartungs- und Betriebskosten sowie Schonung des kompletten Antriebsstrangs durch optimierte Kuppel- und Schaltabläufe |
| Eigenschaft | Die Motordrehzahl wird gegenüber dem Standard-Modus für alle Schaltvorgänge um 100 U/min erhöht |
| Gültigkeit | Das Fahrprogramm "heavy" ist ausschließlich für Schwerlasttransporter erhältlich |
| Hinweis | Bekannte Umfänge wie manueller Modus und Freischaukelmodus etc. bleiben erhalten. Das Fahrprogramm ist auf einen Einsatz mit einem Fahrzeuggesamtgewicht bis zu 250 t optimiert |

| Artikelbezeichnung | Fahrzeug | Teilenummer |
|---|----------|---------------------------------|
| Datenträger Nachrüstung Fahrprogramm „heavy“ (Code G0Y) | Ar4 | A 000 827 74 59 |

Remote Online (Code J6Y)

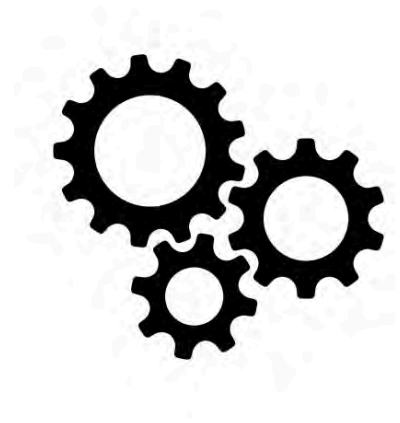


Verbinden Sie das Fahrzeug mit Ihrem Smartphone. Dadurch können Sie ganz bequem fahrzeugrelevante Informationen abrufen und Funktionen speziell per App steuern.

| | |
|------------------------|---|
| Produktvorteile | Mobile Applikationen unterstützen den Nutzer dabei, seine Tätigkeiten effizienter und einfacher durchzuführen; Zeitersparnis für den Fahrer |
| Eigenschaft | Steuern Sie bequem via App z. B. vom Bett: das Radio, das Schiebedach oder das Innenlicht; Sie können auch von außerhalb die Standklima/-heizung, das Arbeitslicht u. a. bedienen; zusätzlich lassen sich folgende Informationen via App abgerufen: Gesamtkilometerstand, Betriebsstunden Motor, Tankfüllstand, AdBlue Füllstand, Außentemperatur, Innentemperatur, Vorratsdruck 1 und 2, Reifendrucke, Temperaturen, Status der Sensoren, Achslasten, Zustand, Türen, Ladeklappen, Serviceklappe, Schiebedach, Verschlussstatus der Türen und des Schiebedachs |
| Funktion | Die Reichweite zur Nutzung der Funktionen beträgt max. 30 m um das Fahrzeug herum |
| Hinweis | Für die Nachrüstung muss das Fahrzeug über Truck Data Center (Code J3S/J3T) verfügen |

| Artikelbezeichnung | Fahrzeug | Teilenummer |
|--|-------------|---------------------------------|
| Datenträger Nachrüstung „Remote Online“ (Code J6Y) | Ac4, Ar, An | A 000 827 78 59 |

Fahrzeugspezifische Parameterdaten



Wir kümmern uns um Ihre Wünsche: Durch einen neu entwickelten Ablaufprozess können wir Ihnen fast alle Umrüstungen und Nachrüstungen anbieten, bei denen fahrzeugspezifische Parameterdaten betroffen sind.

Produktvorteile Höhere Wirtschaftlichkeit/Effizienz; Erhalt von Unterstützung zur Gewährleistung der Einhaltung bestehender Rechtsvorschriften; gesteigerter Komfort; Werterhaltung und -steigerung Ihres Lkw; höhere Sicherheit im Straßenverkehr

Hinweis Um Ihnen ein fahrzeugspezifisches Angebot unterbreiten zu können wenden Sie sich bitte an Ihren Mercedes-Benz Partner, er berät Sie gerne

| Artikelbezeichnung | Fahrzeug | Teilenummer |
|-----------------------|------------------------|---------------------------------|
| Nachrüstung Parameter | Ac5, Ac4, An, Ar5, Ar4 | A 000 827 75 59 |

FMS-Schnittstelle - Flotten-Management-System (Code E4B)



Die standardisierte Schnittstelle ist ein elektronischer Kommunikationsanschluss für Flottenmanagement-Systeme unterschiedlicher Hersteller. Über diese Schnittstelle werden fahrzeuginterne CAN-Daten in das genormte SAE J1939-Format übersetzt und an das jeweilige System weitergeleitet. Die Dateninhalte der Schnittstelle sind zwischen den Herstellern genau definiert und abgestimmt. Dadurch können unterschiedliche Flottenmanagement-Systeme problemlos und markenunabhängig die ermittelten Fahrzeugdaten der genannten Hersteller verwenden.

Produktvorteile Vereinfachte Nutzung und erweiterte Leistungsangebote von Flottenmanagement-Systemen durch standardisierte Schnittstelle; reduzierte Kosten, da Eingriffe in die Fahrzeugelektronik bzw. eine Neuparametrierung entfallen; hohe Funktionalität und vereinfachte technische Abläufe durch Einsatz eines einheitlichen Flottenmanagement-Systems bei einem gemischten Fuhrpark

Eigenschaft Je nach Fahrzeugausführung sind maximal folgende Daten abrufbar: Tempomat-, Kupplungs-, Nebenantrieb-Status, Fahrpedalstellung, Kraftstoffverbrauch gesamt, Kraftstoffmomentanverbrauch, Füllstand Kraftstofftank, Drehzahl Motor, Achslast einzelner Achsen, Fahrzeugesamtgewicht, Betriebsstunden Motor gesamt, Fahrzeug-Identifikationsnummer, Software-Identifikationsnummer, Gesamtkilometerleistung Fahrzeug, nächster regulärer Wartungsdienst, Fahrtenschreiber-Informationen, Fahrzeuggeschwindigkeit (Fahrtenschreiber), Kühlmitteltemperatur Motor, FMS-Standard-Informationen, Motor-Teillastverhältnis bei aktueller Fahrzeuggeschwindigkeit

Lieferumfang 3 x A 013 545 76 26 MCP-Kontaktbuchse für die Spannungsversorgung des FMS-Geräts vom SCA/SSAM aus, 2 x A 013 545 44 26 MQS-Kontaktbuchse für den CAN-Abgriff am CGW Steuergerät, 1 x CD für Softwareanpassung

| Artikelbezeichnung | Fahrzeug | Teilenummer |
|---|-----------------------|---------------------------------|
| Nachrüstung Schnittstelle, FlottenManagementSystem FMS (Code E4B) | Ac5, Ac4, An, Ar, At4 | A 000 827 93 59 |

Nachrüstungen

Parametrierbares Sondermodul (Code E3Y und E3Z)



[A 000 446 42 46](#)

Das Steuergerät Parametrierbares Sondermodul (PSM) ist eine Kommunikations-Schnittstelle, über die Aufbauhersteller zusätzliche elektronische Steuerungen in die Fahrzeugelektronik integrieren können. Es erfolgt ein direkter Informationsaustausch zwischen Fahrzeugelektronik und Ein-, An- und Aufbauten sowie Anhänger bzw. Auflieger durch Vernetzung über CAN-Bus. So wird eine hohe Funktionssicherheit aller Komponenten gewährleistet, da das nachträgliche Andocken ohne Eingriffe an der Fahrzeugelektrik und -elektronik erfolgt.

Produktvorteile

Hohe Funktionssicherheit aller Komponenten, da das nachträgliche Andocken von externen Systemen ohne Eingriffe an der Fahrzeugelektrik/-elektronik erfolgt; Erweiterung der Funktionen für Anhänger bzw. Auflieger über die zweite Schnittstelle; Steigerung der Arbeitseffizienz und des Bedienkomforts für den Fahrer durch weitere Funktionen für den Anhänger bzw. Auflieger; unterstützendes Argument beim Wiederverkauf, da Fahrzeuge mit PSM vom Käufer problemlos mit anderen Systemen versehen werden können

Funktion

Die Kommunikations-Schnittstellen zwischen Fahrzeugelektronik und nachgerüsteten Systemen sind klar definiert und genormt

| Artikelbezeichnung | Fahrzeug | Teilenummer |
|---|--------------|---------------------------------|
| Steuergerät Parametrierbares Sondermodul (Code E3Z), für CAN Schnittstelle 24 Volt nach ISO 11898 | Ac4, An, Ar4 | A 000 446 42 46 |
| Steuergerät Parametrierbares Sondermodul (Code E3Y); für CAN Schnittstelle 5 Volt nach ISO 11992 | Ac4, An, Ar4 | A 000 446 41 46 |

Truck Navigation DVD



[B6 683 0053](#)

Schnell und sicher ans Ziel: mit der Karte zur Trucknavigation auf DVD. In Verbindung mit Code J2D.

Produktvorteile Neueste Kartenversion für die Truck-
Navigation J2D

| Artikelbezeichnung | Fahrzeug | Teilenummer |
|--------------------------------|--------------|-----------------------------|
| Truck Navigation DVD 2019/2020 | Ac4, An, Ar4 | B6 683 0053 |

Index

A

| | |
|--|-----|
| Abbiege-Assistent (Code S1R)..... | 88 |
| Abbiege-Assistent S6F permanent aktiv | 89 |
| Abbiege-Assistenzsystem, basic | 90 |
| Abdeckung für Radlauf und Motor (Code P0Q) | 32 |
| Abgesenkter Sitzkasten | 81 |
| Ablageschalen | 49 |
| Abschirmblech Abgasbox | 33 |
| Abschließbare Tankdeckel (Code K5M)..... | 41 |
| Achslast-Messeinrichtung (Code J3Z) | 105 |
| Adapterkabel und Adapter..... | 93 |
| Ambientebeleuchtung | 52 |
| Anhängersteckdose, 24 Volt..... | 93 |
| Antennen | 99 |
| Audio-/Video-Adapter-Set..... | 94 |

B

| | |
|-----------------------------------|--------|
| Beleuchteter Mercedes-Stern..... | 8 |
| Betriebsfestigkeitserprobung..... | 5 |
| Bett, 900 mm..... | 54 |
| Bettensets | 55, 56 |

C

| | |
|---|-----|
| CB-Funkgerät Universal, 12 Volt..... | 102 |
| CD-Radio Bluetooth..... | 100 |
| Chromlamellen Front | 12 |
| Chromumrandung Front | 26 |
| Cockpit mit Belederung (Nappaleder) | 62 |

D

| | |
|---|----------------|
| Dachlampenbügel | 13 |
| Dachlampenbügel Rundumkennleuchte | 14 |
| Dachlampenbügel Zusatzscheinwerfer.. | 15, 16, 17, 18 |
| Dekorfolien | 19, 20 |
| Digitaluhr | 73 |
| Druckluftpöhrner | 21 |
| Druckluftpistole (Code Y4Z) | 74 |

E

| | |
|---|-----|
| Edelstahlauftritte | 22 |
| Edelstahl-Frontbügel | 23 |
| Edelstahl-Hinterachskappen | 34 |
| Edelstahllamellen Front | 24 |
| Edelstahl-Radmutterabdeckungen | 35 |
| Edelstahl-Radmutternschutzkappen..... | 36 |
| Edelstahlzierleiste Bug | 27 |
| Edelstahlzierleisten Bugschürze..... | 25 |
| Edelstahlzierleisten Vorbauklappe | 25 |
| Edelstahlzierteile Kiemen Seitenverkleidung | 28 |
| Einrahmung Mercedes-Benz Logo unter Frontscheibe | 28 |
| Einstiegseembleme | 29 |
| Elektromagnetische-Verträglichkeitsprüfung .. | 4 |
| Ersatzlampenboxen..... | 101 |

F

| | |
|---|-----|
| Fahrprogramm „economy“ (G0U) | 111 |
| Fahrprogramm „fire-service“ (Code G0X) | 114 |

| | |
|--|-----|
| Fahrprogramm „fleet“ (Code G0Z)..... | 112 |
| Fahrprogramm „heavy“ (Code G0Y)..... | 115 |
| Fahrprogramm „municipal“ (Code G0S).... | 113 |
| Fahrprogramm „offroad“ (Code G0W) | 109 |
| Fahrprogramm „power“ (Code G0V)..... | 110 |
| Fahrzeugspezifische Parameterdaten | 117 |
| Fensterwischer mit Teleskop-Stiel | 39 |
| FMS-Schnittstelle - Flotten-Management-System (Code E4B) | 118 |
| Fußablagekissen | 73 |

G

| | |
|-----------------------|----|
| Gummi-Fußmatten | 64 |
|-----------------------|----|

H

| | |
|--|-----|
| High Performance Engine Brake (Code M5V) | 108 |
|--|-----|

K

| | |
|---|----|
| Kamerasysteme | 91 |
| Kompressor-Kühlbox (Code F84) | 68 |
| Kühlbox mobil | 69 |
| Kühlschrank, in Schublade/unter Bett (Code Y1X) | 70 |

L

| | |
|----------------------------------|----|
| Ledertürgriff | 62 |
| LED-Leselampe | 53 |
| LED-Tagfahrlicht (Code L1I)..... | 9 |
| Leichtmetallräder | 37 |

M

| | |
|---|----|
| Manueller Kaffeebereiter, 24 Volt (für Pads).71 | |
| Matratzenbezug | 58 |

| | |
|--|-----|
| Matratzentopper | 59 |
| Matratze PremiumComfort (Code D3N und D3M) | 57 |
| Mercedes-Stern, Blende, schwarz | 27 |
| Mikrowelle, 24 Volt | 72 |
| Mobiles LED-Pannenleitset | 42 |
| Mobiltelefon-Ladeschale iPhone (Code EU3) | 104 |
| Moltonauflagen und Spannbetttücher..... | 60 |

N

| | |
|--------------------------------|-----|
| Notrufsystem ERA-Glonass | 103 |
|--------------------------------|-----|

P

| | |
|---|-----|
| Parametrierbares Sondermodul (Code E3Y und E3Z) | 119 |
| Pflegeset | 74 |
| Powerstecker | 95 |
| Predictive Powertrain Control - PPC (Code G0T) | 106 |
| Predictive Powertrain Control Update..... | 107 |

R

| | |
|---------------------------------|-----|
| Rahmenabdeckungen | 30 |
| Remote Online (Code J6Y) | 116 |
| Rips-Fußmatten..... | 65 |
| Rotationsketten | 40 |
| Rücken- und Nackenstützen | 80 |

S

| | |
|------------------------------------|----|
| Schlüsselmäppchen | 50 |
| Schlüsselring | 50 |
| Schonbezüge, Klimasitze..... | 75 |
| Schonbezüge, Kunstleder/Fell | 76 |
| Schonbezüge, Seriedesign | 77 |

| | |
|--|----|
| Schonbezüge, Werkstatt..... | 78 |
| Schonbezüge, Zubehördesign..... | 79 |
| Schwenktisch | 84 |
| Seitenfensterwindabweiser | 45 |
| Sicherheitsgurt, rot | 83 |
| Sitzkastenverkleidung | 82 |
| Sonnenblende mit Fernscheinwerfern | 10 |
| Spannungsreduzieradapter..... | 98 |
| Spiegelblenden | 31 |
| Starthilfekabel, 24 Volt | 97 |
| Stauraumtasche für das Staufach hinter dem Fahrsitz | 51 |
| Stecker und Steckdose, 15-polig | 96 |
| Stecker und Steckdose ABS/EBS | 96 |
| Steinschlagschutzgitter für Scheinwerfer (Code L4Z) | 44 |
| SurroundView | 92 |

T

| | |
|---|-----|
| Thermopapier/Großbinde Thermopapier | 98 |
| TopFit-Set | 61 |
| Truck Navigation DVD | 120 |

V

| | |
|---|--------|
| Velours-Fußmatten..... | 66, 67 |
| Ventilverlängerungen, Luftdruckprüfer | 38 |
| Verlängerungskabel USB | 97 |
| Vorhänge | 63 |

W

| | |
|---|----|
| Warnlampe (Code S8D)..... | 43 |
| Wäschetasche für Staufach über der Windschutzscheibe | 51 |
| Welcome Light | 11 |
| Winter- und Sommererprobung | 5 |



Zu den Angaben in diesem Katalog: Nach Redaktionsschluss dieser Druckschrift, 30.11.2020, können sich am Produkt Änderungen ergeben haben. Konstruktions- und Formänderungen, Abweichungen im Farbton sowie Änderungen des Lieferumfangs seitens des Herstellers bleiben während der Lieferzeit vorbehalten, sofern die Änderungen oder Abweichungen unter Berücksichtigung der Interessen des Verkäufers für den Käufer zumutbar sind. Sofern der Verkäufer oder der Hersteller zur Bezeichnung der Bestellung oder des bestellten Kaufgegenstandes Zeichen oder Nummern gebraucht, können allein hieraus keine Rechte abgeleitet werden. Die Abbildungen und Texte können auch Zubehör und Sonderausstattungen enthalten, die nicht zum serienmäßigen Lieferumfang gehören. Farbabweichungen sind drucktechnisch bedingt. Die gezeigten Abbildungen sind nur beispielhaft und geben nicht notwendigerweise den tatsächlichen Zustand der Originalfahrzeuge wieder. Das Aussehen der Originalfahrzeuge kann von diesen Abbildungen abweichen. Änderungen sind vorbehalten. Diese Druckschrift kann ebenso Typen und Betreuungsleistungen enthalten, die in einzelnen Ländern nicht angeboten werden. Dieser Katalog wird international eingesetzt. Aussagen über gesetzliche, rechtliche und steuerliche Vorschriften und Auswirkungen haben jedoch nur für die Bundesrepublik Deutschland zum Zeitpunkt des Redaktionsschlusses dieses Kataloges Gültigkeit. Fragen Sie daher zu den in Ihrem Land geltenden Vorschriften und Auswirkungen und zum verbindlichen letzten Stand dieser Vorschriften und deren Auswirkungen bitte Ihren Mercedes-Benz Lkw-Verkäufer. Seit November 2019 betreuen wir Sie im Verkauf und Service durch die Daimler Truck AG. Informationen zu Ihren Rechten auf Auskunft, Berichtigung, Beschwerde, der Verwendung Ihrer Daten sowie dem Datenschutzbeauftragten finden Sie unter <http://www.mercedes-benz.de/datenschutz>.

www.mercedes-benz-trucks.com